

# VALVULA DE SECUENCIA Y DESCARGA CON RETENCION INCORPORADA

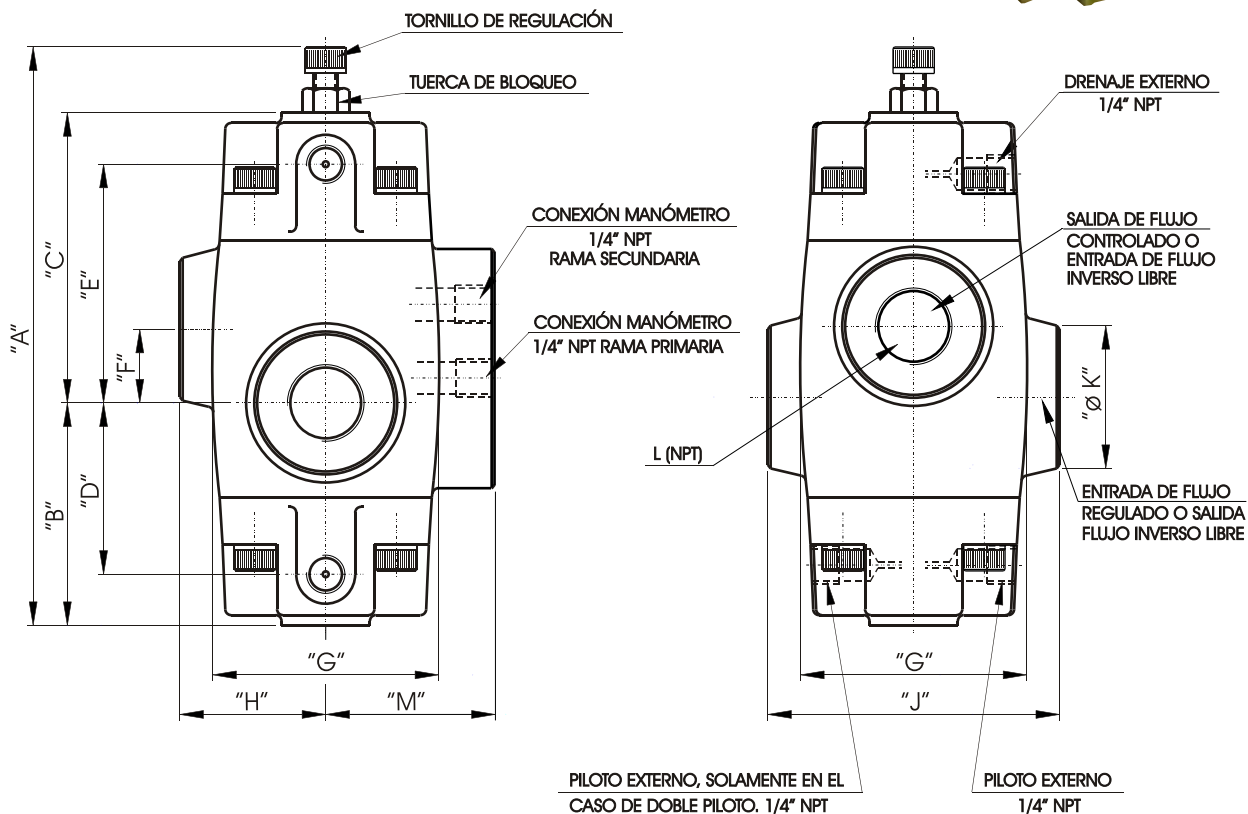
LINEA 3/8 ; 3/4



Las válvulas de secuencia y descarga con retención incorporada pueden ser utilizadas como válvula de secuencia, válvula de contrapresión, válvula de balanceo, válvula de descompresión o de descarga rápida, permitiendo el pasaje libre del fluido en sentido inverso a través de la válvula de retención.

Las distintas funciones se obtienen combinando en la misma válvula las conexiones de pilotaje y drenaje (ver Form: G - 002 y 003).

Presión máxima de trabajo 210 kg/cm<sup>2</sup>.

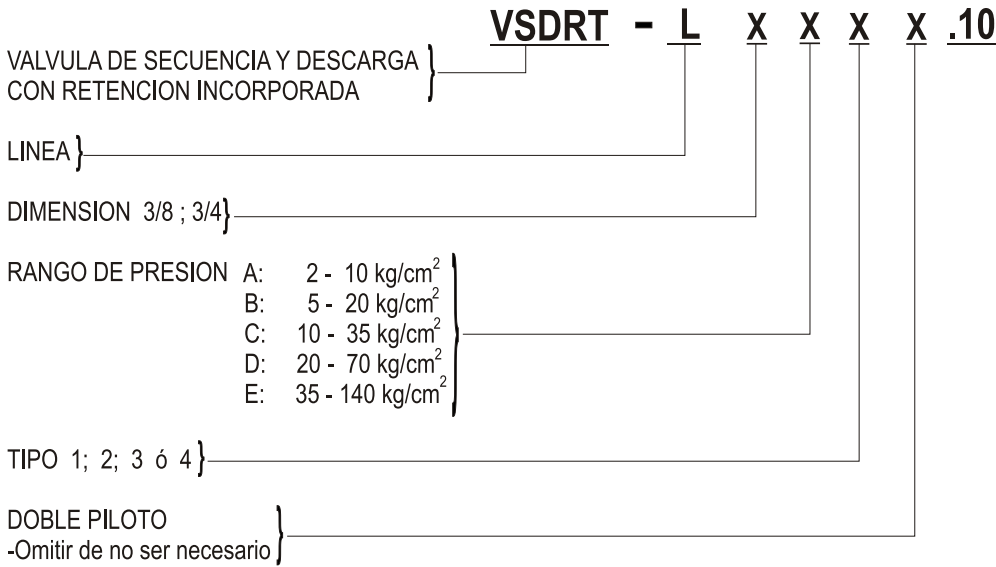


**B**

MODELO	"A"	"B"	"C"	"D"	"E"	"F"	"G"	"H"	"J"	"K"	"L"	"M"	Caudal nom. l/min.	Peso aprox. kg.	Conjunto de respuestos
VSDRT-L 3/8 *	178	53,3	96,5	42,4	58	23	59,5	39,6	69,3	32	3/8	54	30	3,7	
VSDRT-L 3/4 *	200	75	97	57,4	79,5	26,9	74,5	50,8	95,3	44,5	3/4	57	75	6,2	

**FILTRADO DEL FLUIDO:** El aceite debe estar convenientemente limpio para evitar desgastes prematuros y atascamientos. Utilizar filtros de 25 micrones o menores.

## FORMA DE SOLICITARLA:



La regulación de presión de los distintos tipos de válvulas de secuencia y descarga debe ser inferior en 15 - 20% a los regulados en las válvulas de máxima presión.

El drenaje debe ser conectado libre a tanque.

El doble piloto permite abrir el pasaje entrada - salida con una presión menor a la regulada, esto permite eliminar la función de la válvula cuando el ciclo así lo necesita.

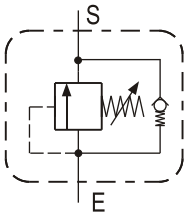
La relación presión regulada, presión necesaria para el segundo piloto es constante, y es función de las dimensiones nominales de las válvulas.

El doble piloto debe ser siempre externo.

### TIPOS:

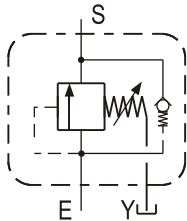
#### TIPO 1

VALVULA DE CONTRAPRESION  
PILOTAJE INTERNO  
DRENAJE INTERNO



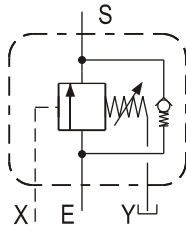
#### TIPO 2

VALVULA DE SECUENCIA  
PILOTAJE INTERNO  
DRENAJE EXTERNO



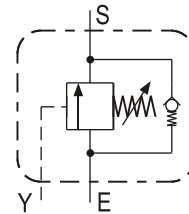
#### TIPO 3

VALVULA DE BALANCEO  
PILOTAJE EXTERNO  
DRENAJE EXTERNO



#### TIPO 4

VALVULA DE DESCOMPRESION  
PILOTAJE EXTERNO  
DRENAJE INTERNO



Planta y Atención Comercial:  
Diagonal 77 (Ex Belgrano) N° 7631  
(B1655EGK) - J. L. Suárez - Pcia. Bs. As.  
Tel.: 4729-7162/7257  
Telefax: (54-11) 4729-7676  
E-mail: toresa@toresacom.ar  
Website: www.toresacom.ar

CONJUNTO REPUESTO  
VALVULA DE SECUENCIA Y DESCARGA  
CON RETENCION INCORPORADA

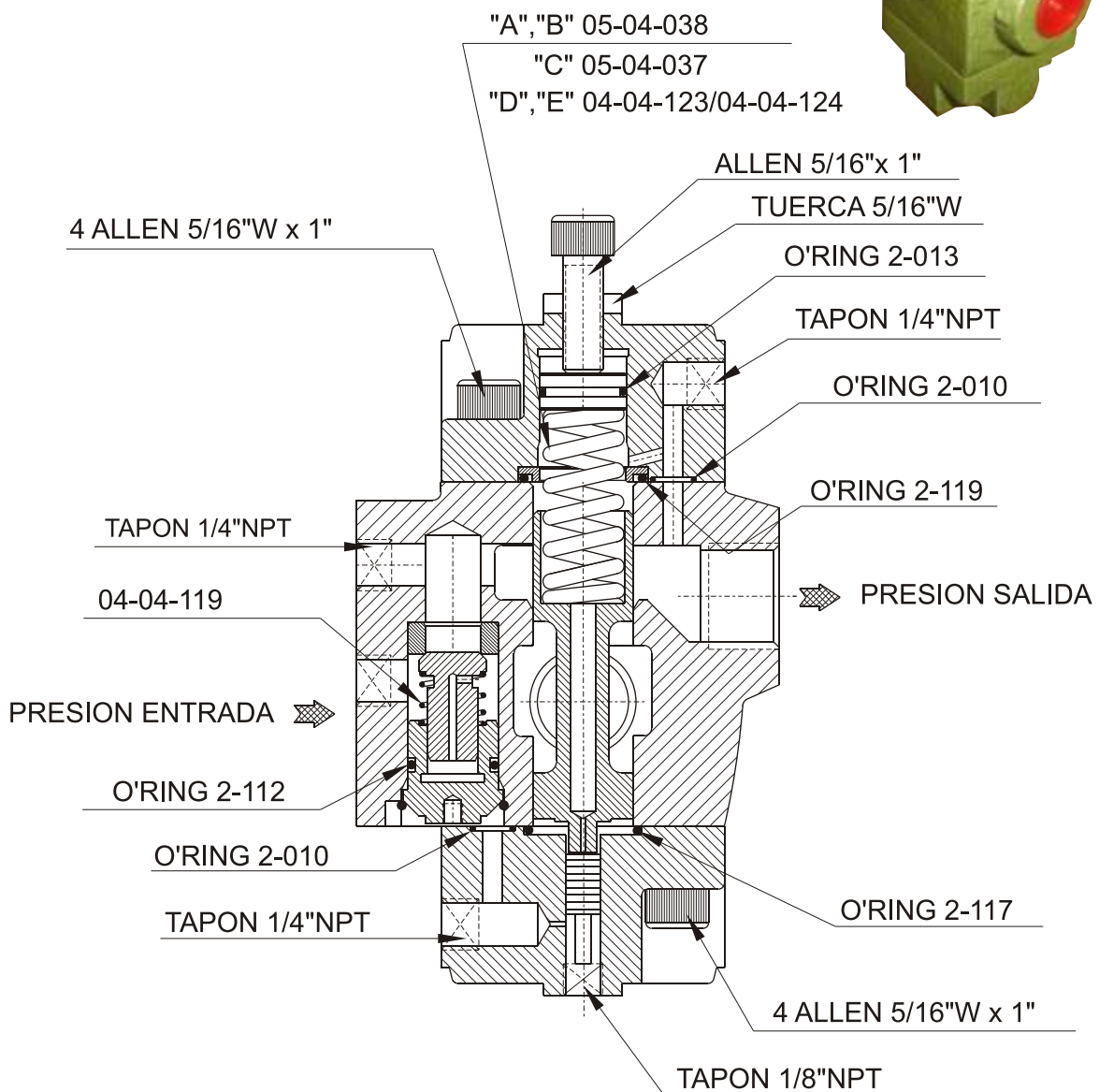
Modelo: VSDRT - L 3/8"



VOLVER 



A



"NOTA ": Las partes que no figuran en este conjunto de repuestos para su reemplazo se deberá enviar la válvula a nuestro establecimiento.  
Para las distintas combinaciones de drenaje y pilotaje ver Form: CR: G - 002



Planta y Atención Comercial:  
Diagonal 77 (Ex Belgrano) N° 7631  
(B1655EGK) - J. L. Suárez - Pcia. Bs. As.  
Tel.: 4729-7162/7257  
Telefax: (54-11) 4729-7676  
E-mail: toresa@toresacom.ar  
Website: www.toresacom.ar

CONJUNTO REPUESTO  
VALVULA DE SECUENCIA Y DESCARGA  
CON RETENCION INCORPORADA

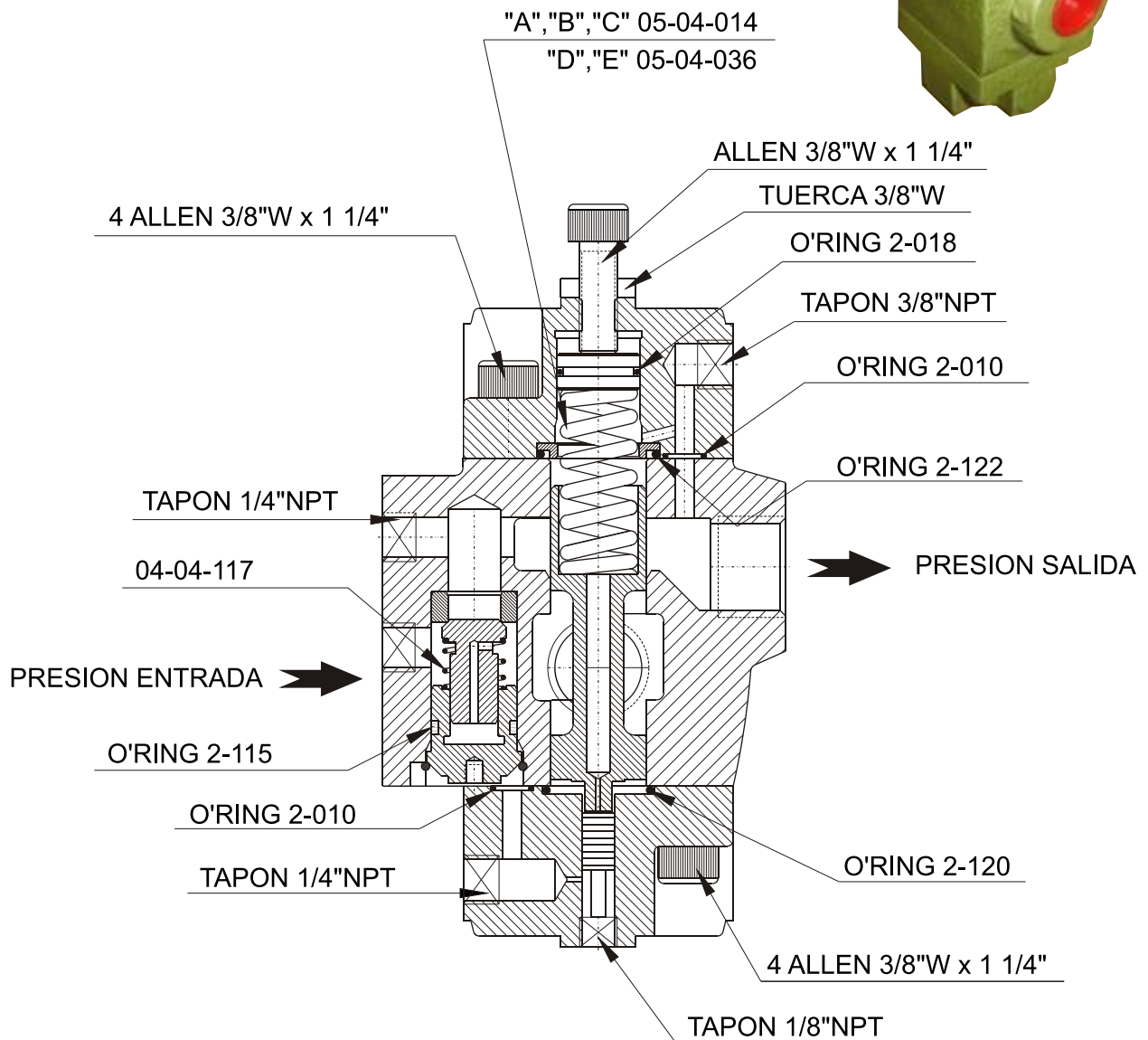
Modelo: VSDRT - L 3/4"



VOLVER



A



"NOTA ": Las partes que no figuran en este conjunto de repuestos para su reemplazo se deberá enviar la válvula a nuestro establecimiento.  
Para las distintas combinaciones de drenaje y pilotaje ver Form: CR: G - 002



Planta y Atención Comercial:  
Diagonal 77 (Ex Belgrano) N° 7631  
(B1655EGK) - J. L. Suárez - Pcia. Bs. As.  
Tel.: 4729-7162/7257  
Telefax: (54-11) 4729-7676  
E-mail: toresa@toresacom.ar  
Website: www.toresacom.ar