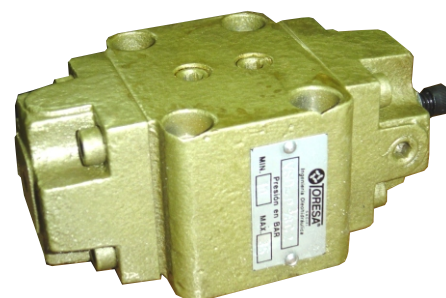
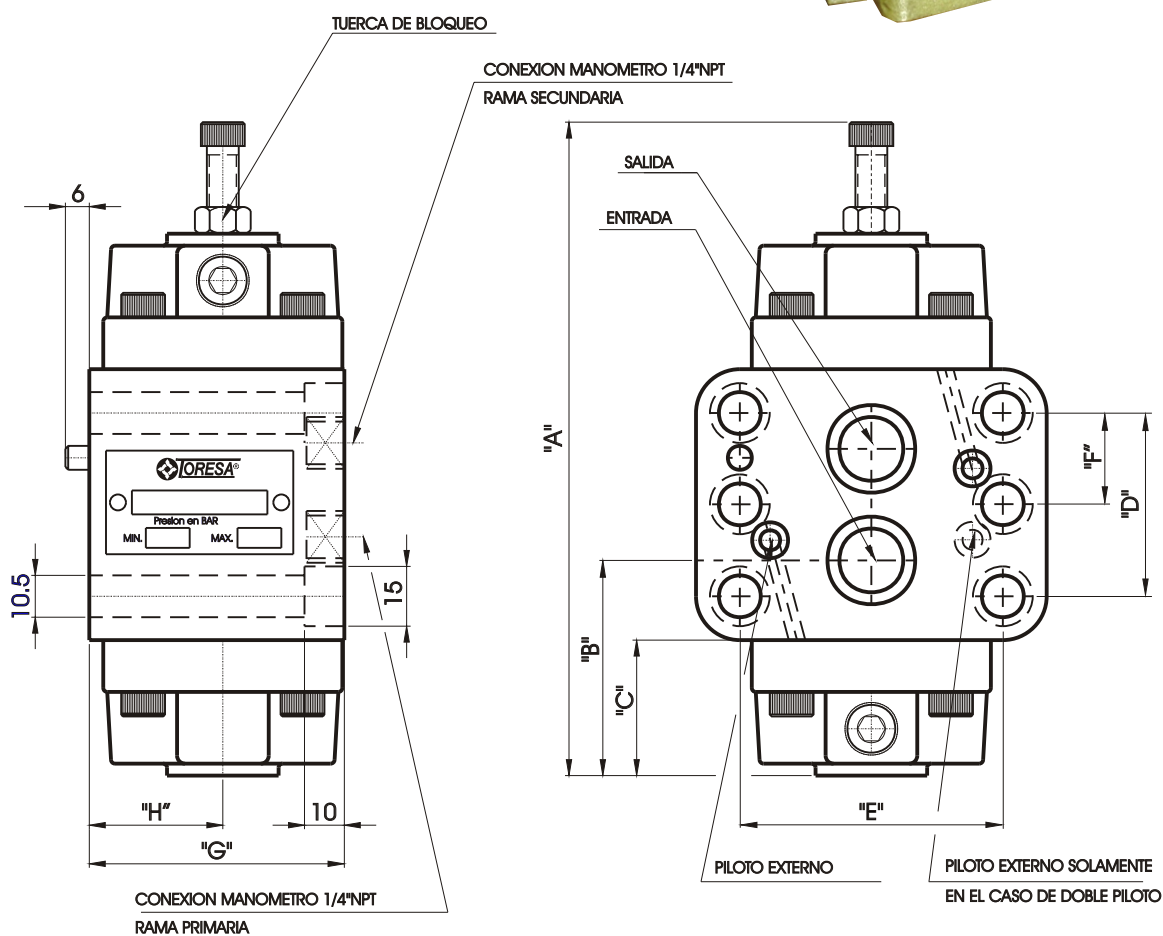


# VALVULA DE SECUENCIA Y DESCARGA

PANEL 3/8 ; 3/4" ; 1 1/4"



## DIMENSIONES



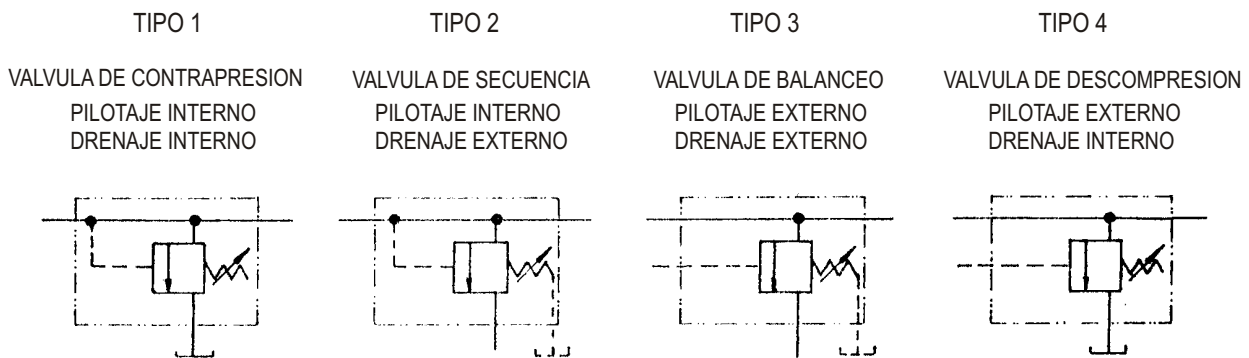
MODELO	"A"	"B"	"C"	"D"	"E"	"F"	"G"	"H"	Caudal nom. l/min.	Peso aprox. kg.	Conjunto de respuestos
VSD - P 3/8"	165	47	30	42,9	66,7	-	90,5	36,5	30	3,8	
VSD - P 3/4"	200	67	45	60,3	79,4	-	79	41	75	6,5	
VSD - P 1 1/4"	278	72	45	84,1	96,8	42,1	100	51	190	12	

Las válvulas de secuencia y descarga pueden ser utilizadas como válvula de secuencia, válvula de contrapresión, válvula de balanceo, válvula de descompresión o de descarga rápida. Estas distintas funciones se obtienen combinando en la misma válvula los pilotajes y drenajes ( ver Form: G-002 y 003)

**GENERALIDADES:**

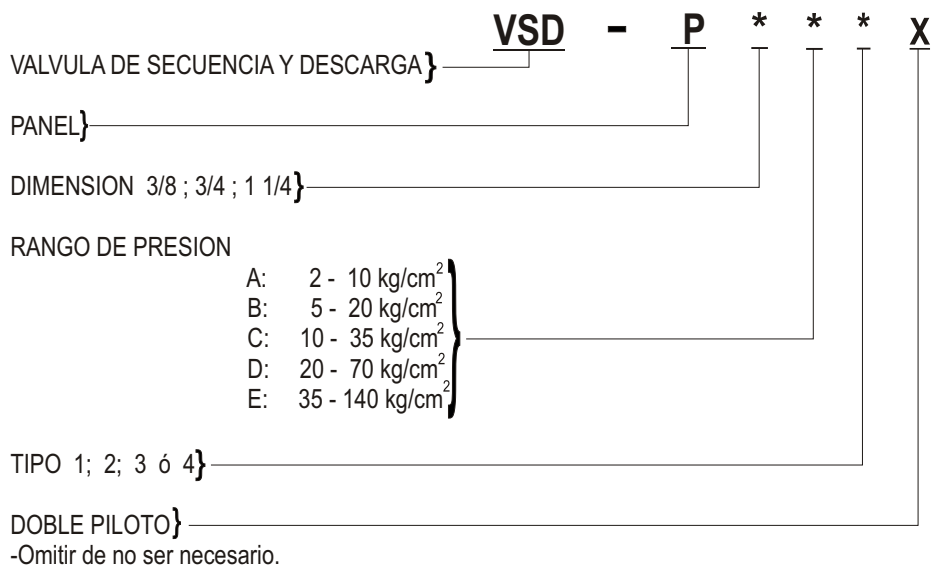
SE PROVEE CON:	O' RING Parker	Cant.	TORNILLO ALLEN	Cant.	PRESION MAXIMA
VSD - P 3/8 *	2 - 115	2	3/8" W x 2 3/4"	4	210 kg/cm <sup>2</sup>
	2 - 010	2			
VSD - P 3/4 *	2 - 215	2	3/8" W x 3 1/2"	4	210 kg/cm <sup>2</sup>
	2 - 012	2			
VSD - P 1 1/4*	2 - 220	2	3/8" W x 4"	6	210 kg/cm <sup>2</sup>
	2 - 012	2			

**TIPOS:**



**FILTRADO DEL FLUIDO:** El aceite debe estar convenientemente limpio para evitar desgastes prematuros y atascamientos. Utilizar filtros de 25 micrones o menores.

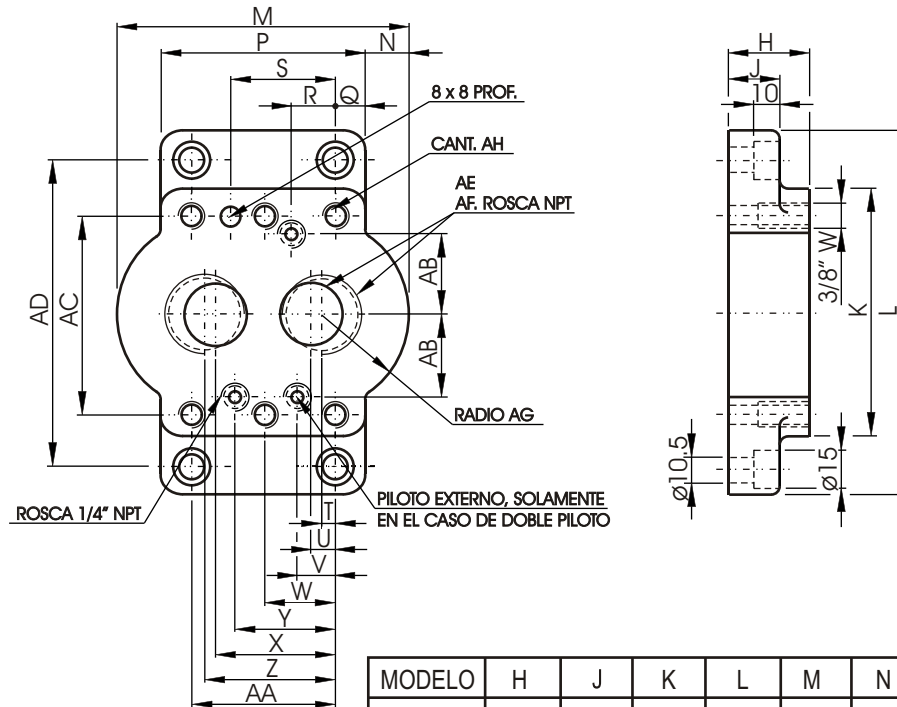
**FORMA DE SOLICITARLA:**



La regulación de presión de los distintos tipos de válvulas de secuencia y descarga debe ser inferior en 15 - 20% a los regulados en las válvulas de máxima presión.  
El drenaje debe ser conectado libre a tanque.

El doble piloto permite abrir el pasaje entrada - salida con una presión menor a la regulada; esto permite eliminar la función de la válvula cuando el ciclo así lo necesita.  
 La relación presión regulada, presión necesaria para el segundo piloto es constante, y es función de las dimensiones nominales de las válvulas.  
 El doble piloto debe ser siempre externo.

**PLACA BASE:** Debe solicitarse por separado.



PESO APROXIMADO	
PB- VSD 3/8 ó 1/2	1,4 Kg.
PB- VSD 3/4 ó 1	2,7 Kg.
PB- VSD 1 1/4 ó 1 1/2	4,5 Kg.

MODELO	H	J	K	L	M	N	P	Q	R
PB- VSD 3/8	25,5	19	87,6	127	76,2	6,3	63,5	10,4	21,4
PB- VSD 1/2									
PB- VSD 3/4	31,8	19	101,6	146	117,3	17,5	82,5	11,1	20,6
PB- VSD 1									
PB- VSD 1 1/4	47,8	22,3	117,3	158,7	146	20,6	104,6	10,4	24,6
PB- VSD 1 1/2									

MODELO	S	T	U	V	W	X	Y	Z	AA	AB	AC	AD	AE	AF	AG	AH
PB- VSD 3/8	31,7	4,77	7,1	12,7	-	21,4	35,7	36,1	42,9	25,4	66,6	106,4	14,5	3/8	24	4
1/2																
PB- VSD 3/4	44,7	6,3	11,1	16,7	-	39,7	49,2	54	60,3	33,3	79,4	123,8	23	3/4	24	4
PB- VSD 1														1		
PB- VSD 1 1/4	62,7	7,9	16,6	24,6	42,1	59,5	67,5	76,2	84,1	44,4	98,8	138,1	29	1 1/4	48	6
PB- VSD 1 1/2														1 1/2		

**FORMA DE SOLICITARLA:**

PLACA BASE } **PB - VSD** \* **X** { DOBLE PILOTO  
 VALVULA DE SECUENCIA Y DESCARGA } { -Omitir de no ser necesario  
 { DIMENSION  
 { (Ver modelo)



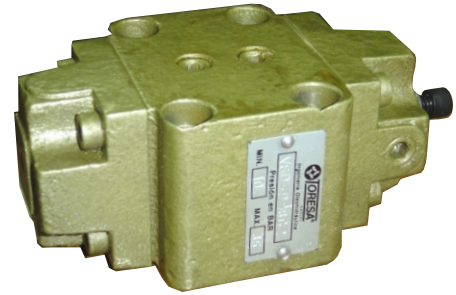
Planta y Atención Comercial:  
 Diagonal 77 (Ex Belgrano) N° 7631  
 (B1655EGK) - J. L. Suárez - Pcia. Bs. As.  
 Tel.: 4729-7162/7257  
 Telefax: (54-11) 4729-7676  
 E-mail: toresa@toresacom.com.ar  
 Website: www.toresacom.com.ar

**B**

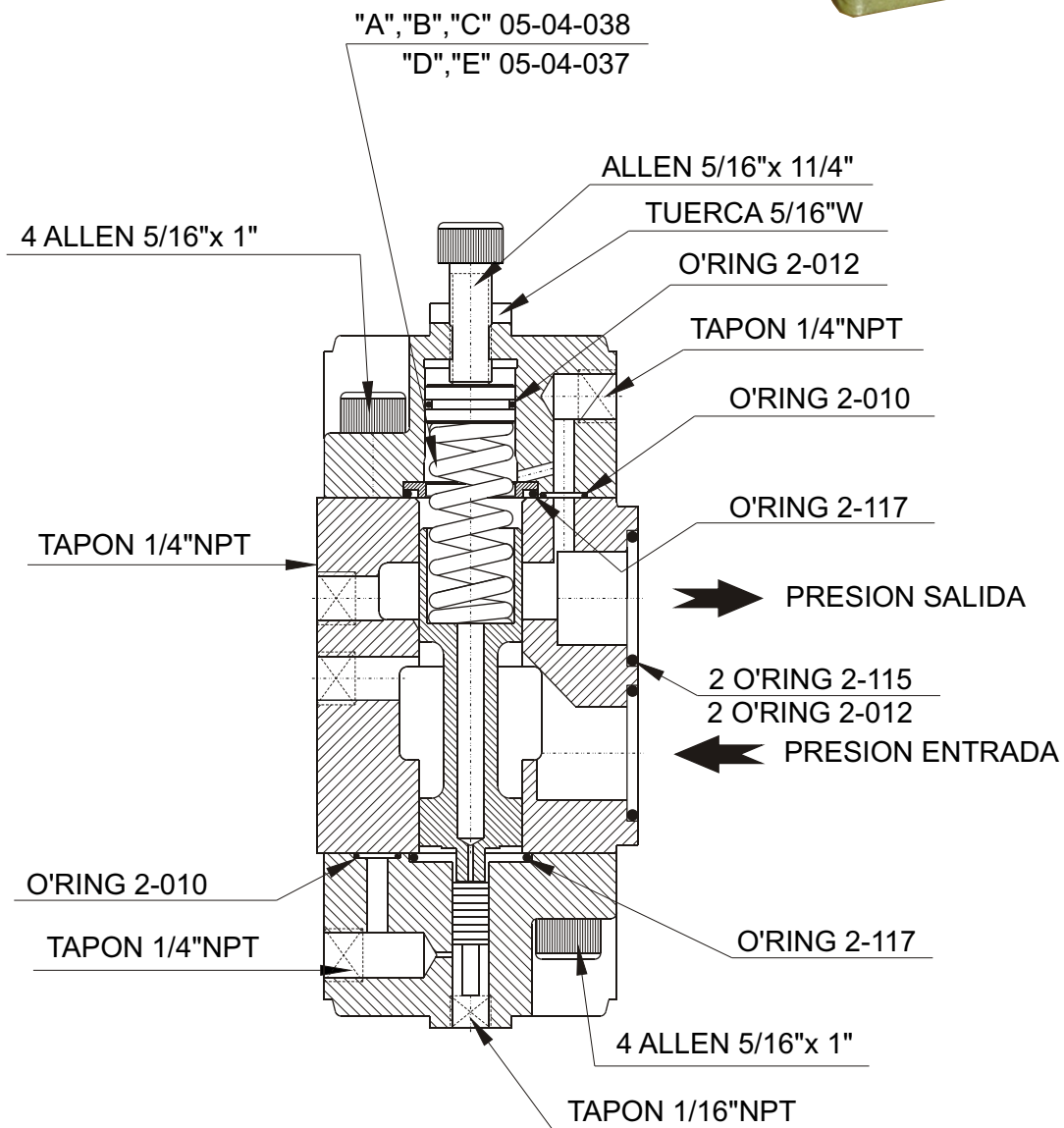


# CONJUNTO REPUESTO VALVULA DE SECUENCIA Y DESCARGA

Modelo: VSD - P 3/8"

VOLVER 

A



"NOTA ": Las partes que no figuran en este conjunto de repuestos para su reemplazo se deberá enviar la válvula a nuestro establecimiento.  
Para las distintas combinaciones de drenaje y pilotaje ver Form: CR: G - 002



Planta y Atención Comercial:  
Diagonal 77 (Ex Belgrano) N° 7631  
(B1655EGK) - J. L. Suárez - Pcia. Bs. As.  
Tel.: 4729-7162/7257  
Telefax: (54-11) 4729-7676  
E-mail: toresa@toresacom.ar  
Website: www.toresa.com.ar

# CONJUNTO REPUESTO VALVULA DE SECUENCIA Y DESCARGA

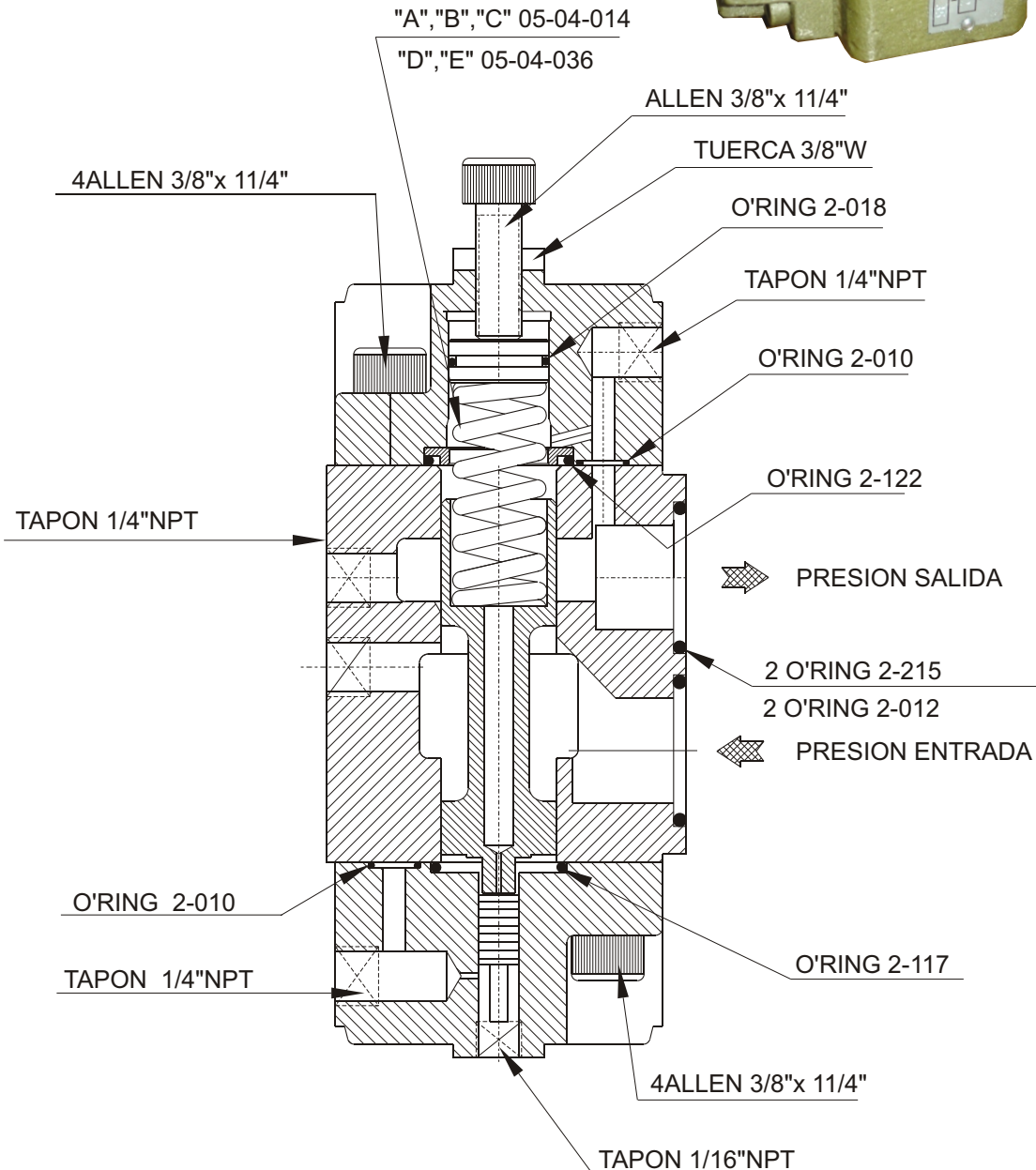
Modelo: VSD - P 3/4"



VOLVER



A



"NOTA": Las partes que no figuran en este conjunto de repuestos para su reemplazo se deberá enviar la válvula a nuestro establecimiento.  
Para las distintas combinaciones de drenaje y pilotaje ver Form: CR: G - 002



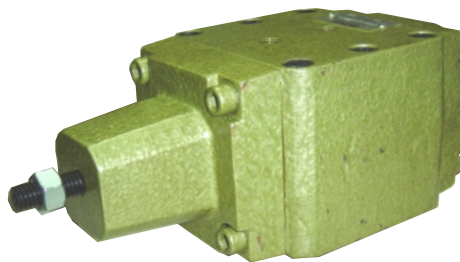
Planta y Atención Comercial:  
Diagonal 77 (Ex Belgrano) N° 7631  
(B1655EGK) - J. L. Suárez - Pcia. Bs. As.  
Tel.: 4729-7162/7257  
Telefax: (54-11) 4729-7676  
E-mail: toresa@toresacom.ar  
Website: www.toresacom.ar

CONJUNTO REPUESTO  
VALVULA DE SECUENCIA Y DESCARGA

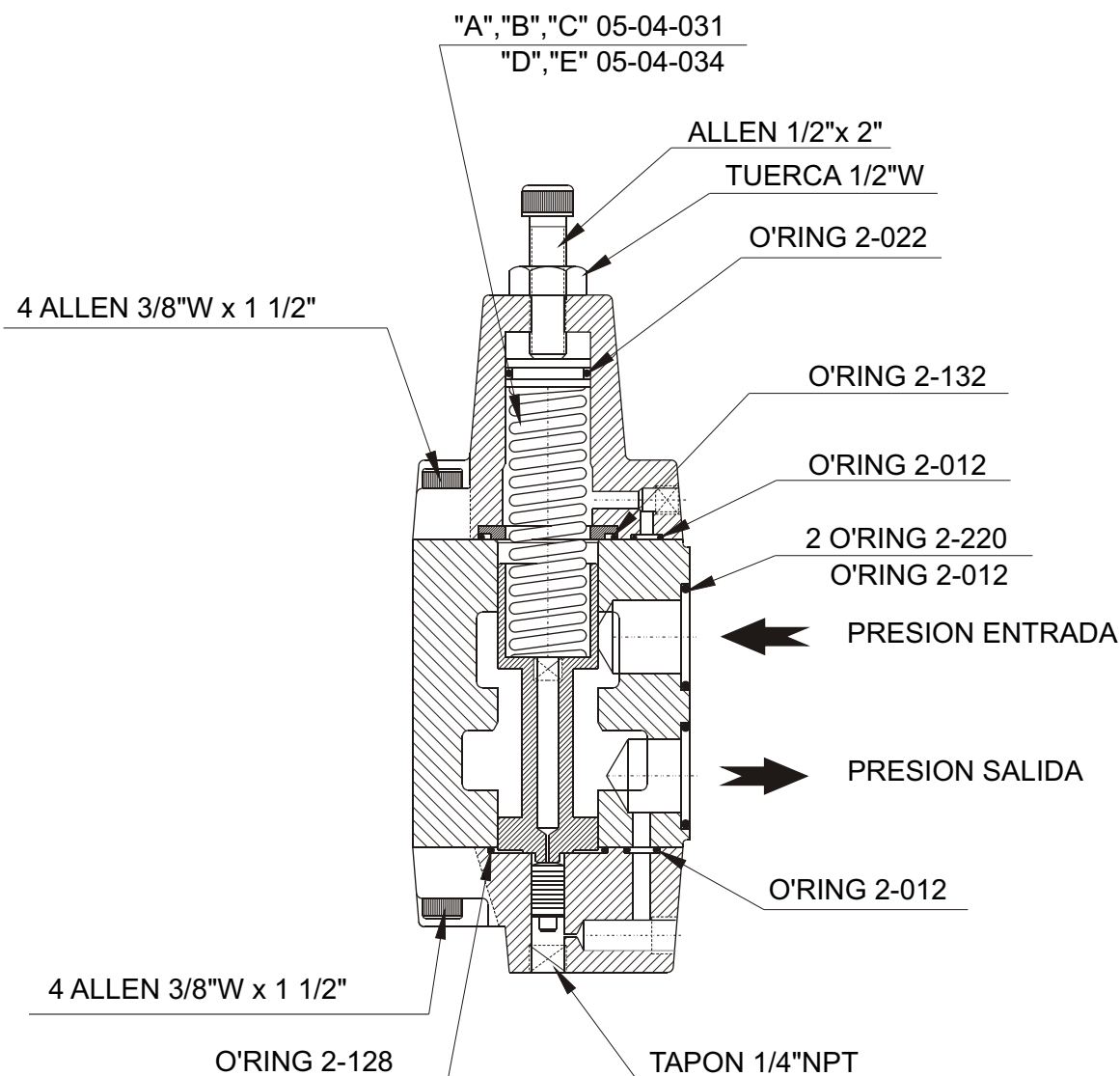
Modelo: VSD - P 1 1/4"



VOLVER



**A**



"NOTA ": Las partes que no figuran en este conjunto de repuestos para su reemplazo se deberá enviar la válvula a nuestro establecimiento.  
Para las distintas combinaciones de drenaje y pilotaje ver Form: CR: G - 002



Planta y Atención Comercial:  
Diagonal 77 (Ex Belgrano) N° 7631  
(B1655EGK) - J. L. Suárez - Pcia. Bs. As.  
Tel.: 4729-7162/7257  
Telefax: (54-11) 4729-7676  
E-mail: toresa@toresacom.ar  
Website: www.toresacom.ar