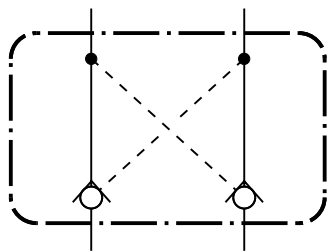
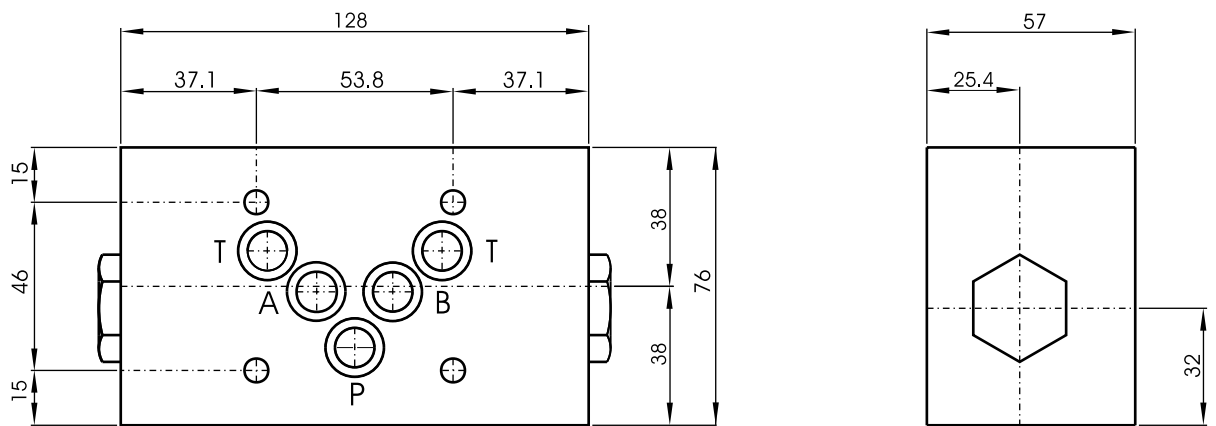


**VALVULA DE RETENCION  
PILOTADA DOBLE  
SISTEMA MODULAR 3/8"  
D.I.N° 32.302**



**VENTAJAS DEL SISTEMA MODULAR**

El sistema modular presenta varias ventajas sobre los sistemas de panel y línea. No necesita costosas interconexiones con tuberías, sistema éste antiestético y con posibilidad de pérdidas producidas por vibraciones, ni la ejecución de paneles perforados ya que los componentes se instalan en forma superpuesta y su conexión es automática, por medio de arosellos.



**GENERALIDADES:**

Caudal nominal \_\_\_\_\_ 30 l/min  
 Presión máxima \_\_\_\_\_ 210 kg/cm<sup>2</sup>  
 Peso aproximado \_\_\_\_\_ 3,5 kg.  
 Se provee con arosellos  
 Cant. : 5 O'RING Parker 2 - 014

La válvula de doble retención pilotada sistema modular, modelo VRTPL 2 - M 3/8 bloquea el pasaje de fluido en ambas caras del cilindro o motores hidráulicos, de tal forma de impedir el movimiento de los mismos.  
 Al igual que la anterior, la válvula de simple retención pilotada, modelo VRTPL \* - M 3/8 , cumple la función en una sola de las caras, especificar al solicitarla cual de las caras se desea bloquear (ver FORMA DE SOLICITARLA).  
 La presión de pilotaje no deberá ser inferior a 1/3 de la presión de trabajo.

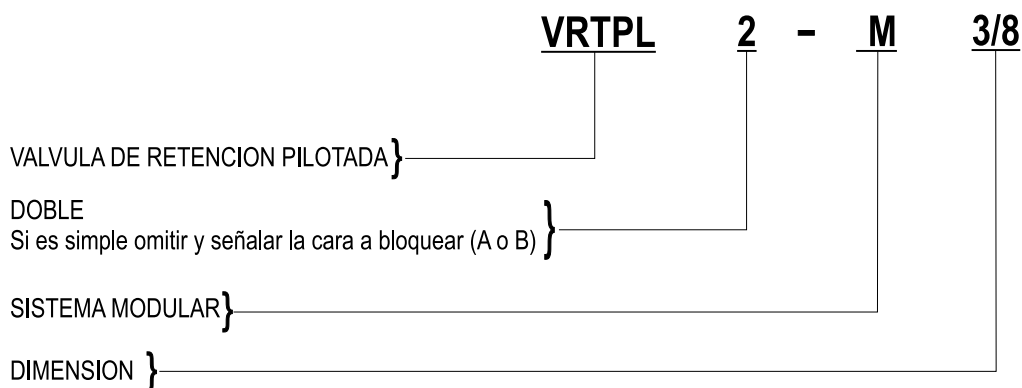
	VRTPLA-M 3/8" ó VRTPLB-M 3/8"	VRTPL2-M 3/8
CONJUNTO DE REPUESTOS		

**FUNCIONAMIENTO:** Al encontrarse la válvula direccional en su posición central, la válvula VRTPL 2 - M 3/8 bloquea ambas vías del cilindro o motor hidráulico, de tal forma de impedir el movimiento por tiempo indeterminado, aún bajo efectos de carga, hasta que se actúe la válvula direccional.

Al actuar la válvula direccional el fluido pasa a través de la VRTPL 2 - M 3/8 actuando un pistón piloto, el que a su vez abre el sistema de cierre, poniendo en movimiento el cilindro o motor hidráulico.

Idem en VRTPLA - M 3/8 o VRTPLB - M 3/8.

## FORMA DE SOLICITARLA:



**PLACA BASE:** Para el sistema modular es la utilizada en nuestras válvulas direccionales modelo VD 3/8. Las dimensiones de las mismas están dadas en el folleto: Form: D - 001.

**TORNILLOS DE FIJACION:** Los mismos se proveen por separado, debido a que el sistema modular permite el ensamble de distintos elementos superpuestos, el largo de los tornillos varía de acuerdo a la cantidad de elementos que componen el sistema.

Para solicitarlos especificar dimensiones de acuerdo a la siguiente tabla:

CANTIDAD DE ELEMENTOS	DIMENSIONES DE LOS TORNILLOS	CANTIDAD
VALVULA DIRECCIONAL Y UN MODULO	1/4" W x 101,6 mm.	4
VALVULA DIRECCIONAL Y DOS MODULOS	1/4" W x 152,5 mm.	4
VALVULA DIRECCIONAL Y TRES MODULOS	1/4" W x 216 mm.	4

TORESA S.A.C.I.F.I se reserva el derecho a modificar materiales, cotas o diseños sin previo aviso

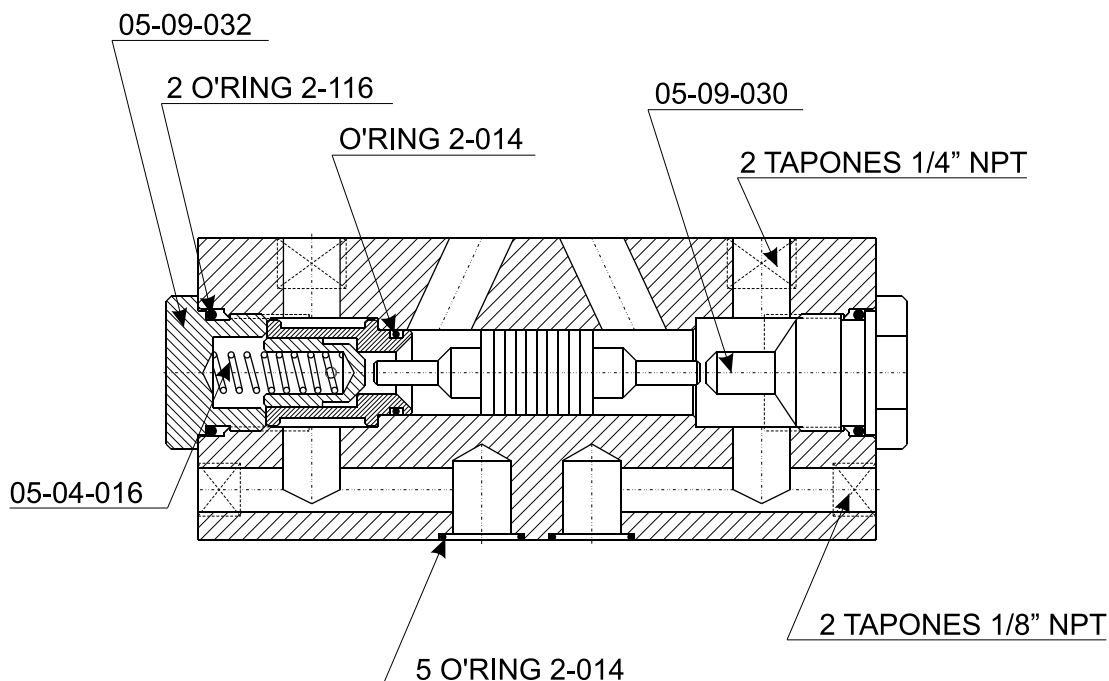


Planta y Atención Comercial:  
 Diagonal 77 (Ex Belgrano) N° 7631  
 (B1655EGK) - J. L. Suárez - Pcia. Bs. As.  
 Tel.: 4729-7162/7257  
 Telefax: (54-11) 4729-7676  
 E-mail: toresa@toresacom.ar  
 Website: www.toresacom.ar

CONJUNTO REPUESTO  
VÁLVULA RETENCIÓN PILOTADA  
SISTEMA MODULAR 3/8"  
Modelo: VRTPLA - M 3/8"  
ó VRTPLB - M 3/8"



VOLVER 



"NOTA ": Las partes que no figuran en este conjunto de repuestos para su reemplazo se deberá enviar la válvula a nuestro establecimiento.

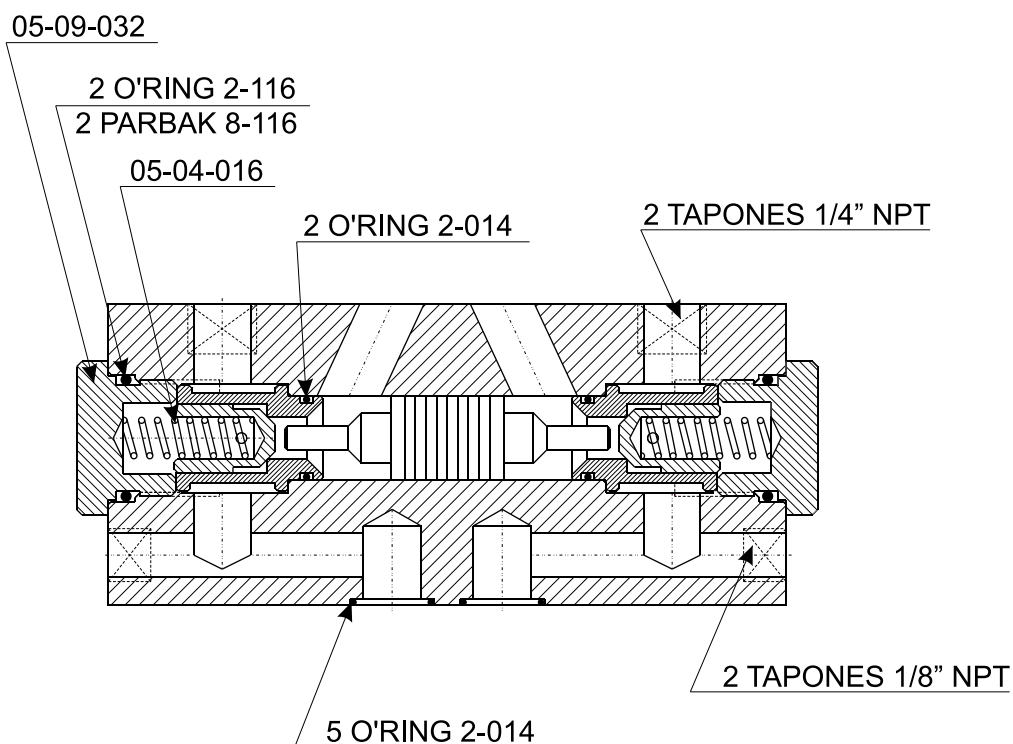


Planta y Atención Comercial:  
Diagonal 77 (Ex Belgrano) N° 7631  
(B1655EGK) - J. L. Suárez - Pcia. Bs. As.  
Tel.: 4729-7162/7257  
Telefax:(54-11) 4729-7676  
E-mail: toresa@toresacom.ar  
Website: www.toresacom.ar

CONJUNTO REPUESTO  
VALVULA RETENCION PILOTADA DOBLE  
SISTEMA MODULAR 3/8"  
Modelo: VRTPL2 - M 3/8"



VOLVER 



"NOTA ": Las partes que no figuran en este conjunto de repuestos para su reemplazo se deberá enviar la válvula a nuestro establecimiento.



Planta y Atención Comercial:  
Diagonal 77 (Ex Belgrano) N° 7631  
(B1655EGK) - J. L. Suárez - Pcia. Bs. As.  
Tel.: 4729-7162/7257  
Telefax:(54-11) 4729-7676  
E-mail: toresa@toresacom.ar  
Website: www.toresacom.ar