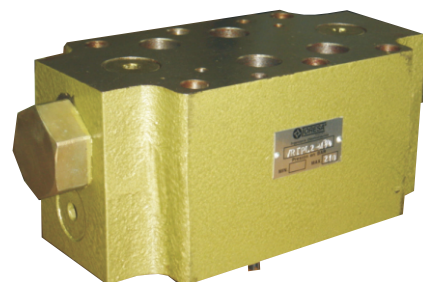


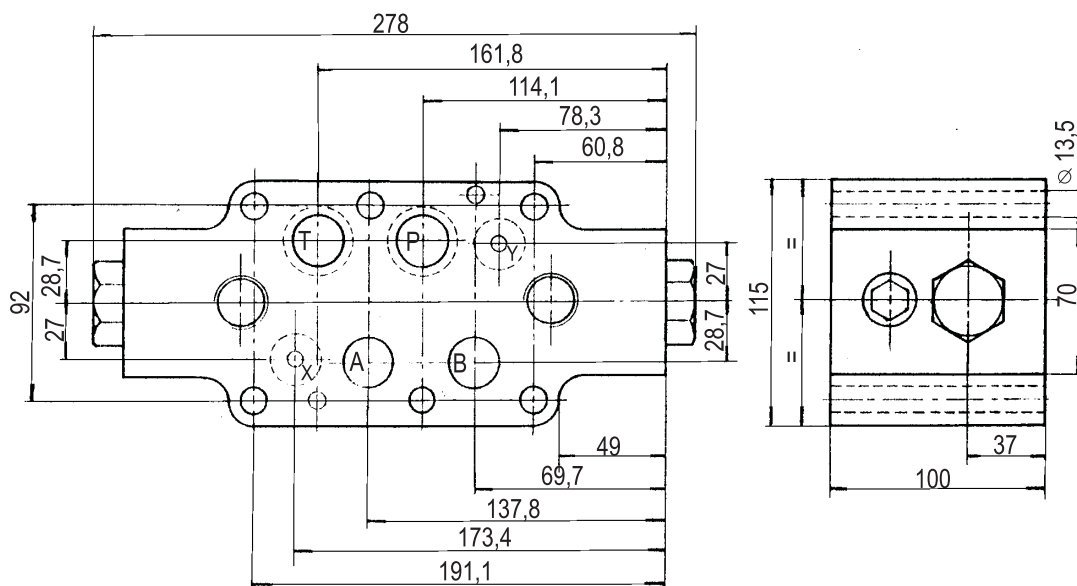
**VALVULA DE RETENCION  
PILOTADA DOBLE**  
SISTEMA MODULAR DE 3/4  
Modelo: VRTPL 2 - M 3/4



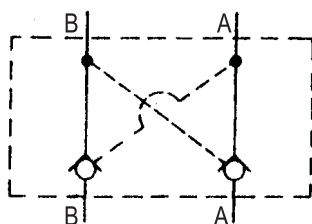
El sistema modular presenta varias ventajas sobre los sistemas de panel y línea. No necesita costosas interconexiones con tuberías, sistema éste antiestético y con posibilidad de pérdidas producidas por vibraciones, ni la ejecución de paneles perforados ya que los componentes se instalan en forma superpuesta y su conexión es automática, por medio de arosellos.



**DIMENSIONES:**



**SIMBOLO J.I.C.**



**GENERALIDADES:**

|                                       |           |                        |
|---------------------------------------|-----------|------------------------|
| Caudal nominal                        | _____     | 120 l/min              |
| Presión máxima                        | _____     | 210 kg/cm <sup>2</sup> |
| Peso aproximado                       | _____     | 10,500 kg.             |
| Se provee con arosellos O'RING Parker |           |                        |
| Cantidad                              | Dimension |                        |
| 2                                     | 2 - 210   |                        |
| 4                                     | 2 - 215   |                        |

La válvula de doble retención pilotada sistema modular, modelo VRTPL 2 - M 3/4 bloquea el pasaje de fluido en ambas caras del cilindro o motores hidráulicos, de tal forma de impedir el movimiento de los mismos. Al igual que la anterior, la válvula de simple retención pilotada, modelo VRTPL \* - M 3/4 , cumple la función en una sola de las caras; especificar al solicitarla cual de las caras se desea bloquear (ver FORMA DE SOLICITARLA). La presión de pilotaje no deberá ser inferior a 1/3 de la presión de trabajo.

|                             |  |
|-----------------------------|--|
| <b>CONJUNTO DE REPUESTO</b> |  |
|-----------------------------|--|

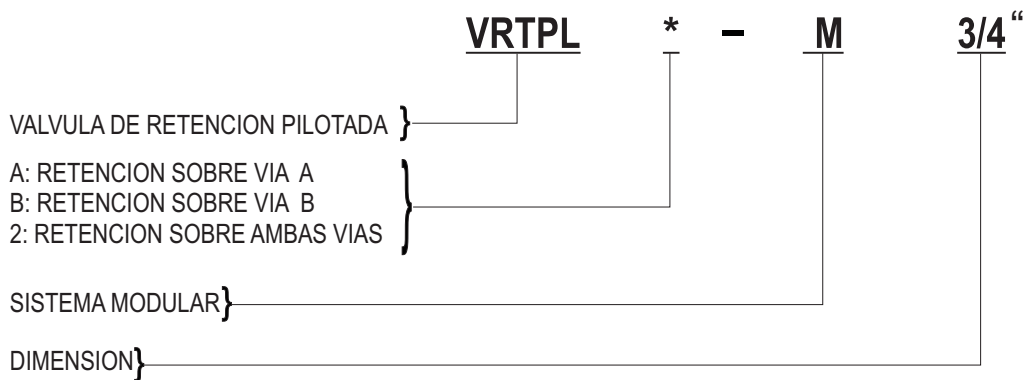
**FUNCIONAMIENTO:** Al encontrarse la válvula direccional en su posición central, la válvula VRTPL 2 - M 3/4 bloquea ambas vías del cilindro o motor hidráulico, de tal forma de impedir el movimiento por tiempo indeterminado, aún bajo efectos de carga, hasta que se actúe la válvula direccional.

Al actuar la válvula direccional el fluido pasa a través de la VRTPL 2 - M 3/8 actuando un pistón piloto, el que a su vez abre el sistema de cierre, poniendo en movimiento el cilindro o motor hidráulico.

Idem en VRTPLA - M 3/4" o VRTPLB - M 3/4".

**FILTRADO DEL FLUIDO:** El aceite debe estar convenientemente limpio para evitar atascamientos y desgastes prematuros. Utilizar filtros de 25 micrones o menores:

## FORMA DE SOLICITARLA:



**PLACA BASE:** Para el sistema modular es la utilizada en nuestras válvulas direccionales modelo VDPL 3/4.

Las dimensiones de las mismas están dadas en el folleto: Form: D - 004.

**TORNILLOS DE FIJACION:** Los mismos se proveen por separado, debido a que el sistema modular permite el ensamble de distintos elementos superpuestos, el largo de los tornillos varía de acuerdo a la cantidad de elementos que componen el sistema.

Para solicitarlos especificar dimensiones de acuerdo a la siguiente tabla:

| CANTIDAD DE ELEMENTOS              | DIMENSIONES DE LOS TORNILLOS | CANTIDAD |
|------------------------------------|------------------------------|----------|
| VALVULA DIRECCIONAL Y UN MODULO    | 1/2" W x 165 mm.             | 6        |
| VALVULA DIRECCIONAL Y DOS MODULOS  | 1/2" W x 266,5 mm.           | 6        |
| VALVULA DIRECCIONAL Y TRES MODULOS | 1/2" W x 368 mm.             | 6        |



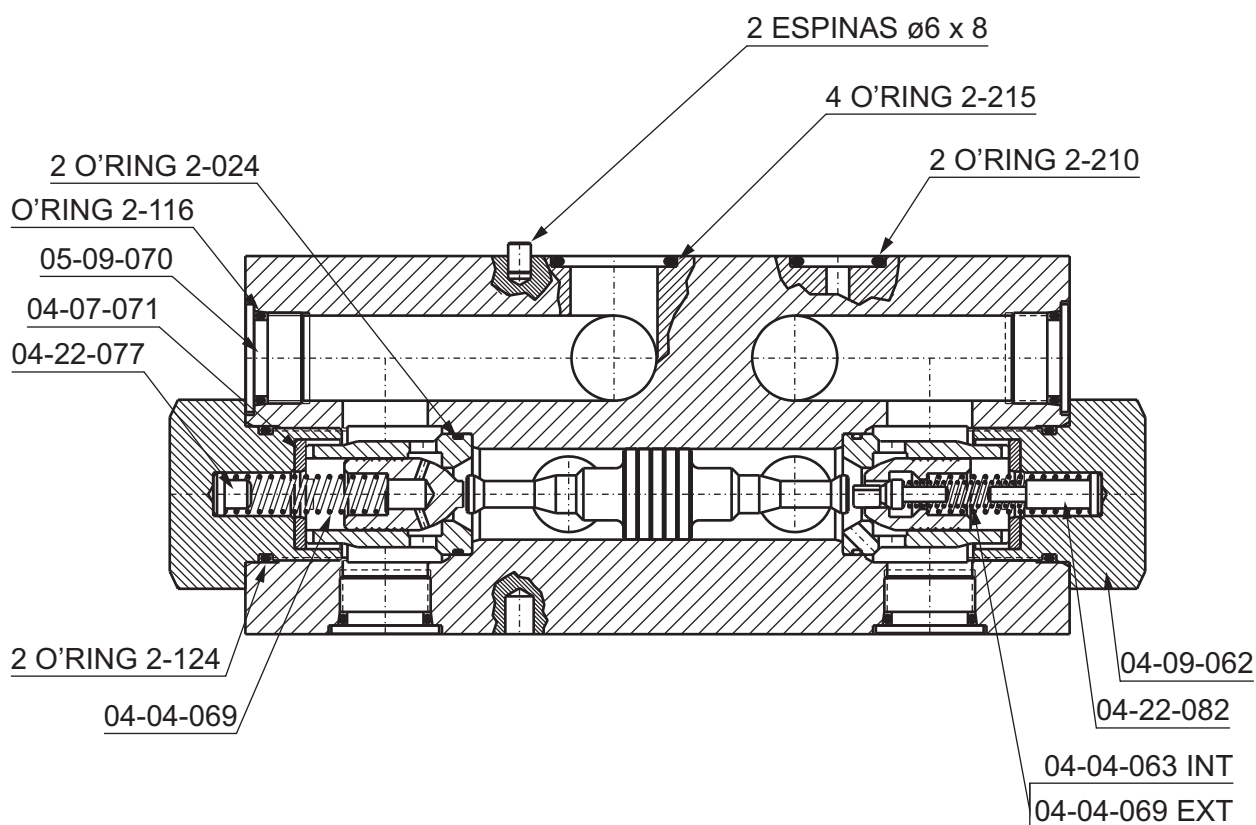
Planta y Atención Comercial:  
 Diagonal 77 (Ex Belgrano) N° 7631  
 (B1655EGK) - J. L. Suárez - Pcia. Bs. As.  
 Tel.: 4729-7162/7257  
 Telefax: (54-11) 4729-7676  
 E-mail: toresa@toresacom.ar  
 Website: www.toresacom.ar

# CONJUNTO REPUESTOS VALVULA RETENCION PILOTADA

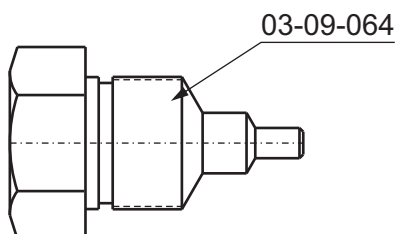
SISTEMA MODULAR  
Mod. VRTP<sup>\*</sup> - M 3/4" .10



VOLVER 



EN CASO DE VRTP<sup>L</sup> EN A Y B, USAR LA  
SIGUIENTE PIEZA EN LA VIA OPUESTA



"NOTA ": Las partes que no figuran en este conjunto de repuestos para su reemplazo se deberá enviar la válvula a nuestro establecimiento.



Planta y Atención Comercial:  
Diagonal 77 (Ex Belgrano) N° 7631  
(B1655EGK) - J. L. Suárez - Pcia. Bs. As.  
Tel.: 4729-7162/7257  
Telefax:(54-11) 4729-7676  
E-mail: toresa@toresacom.ar  
Website: www.toresacom.ar