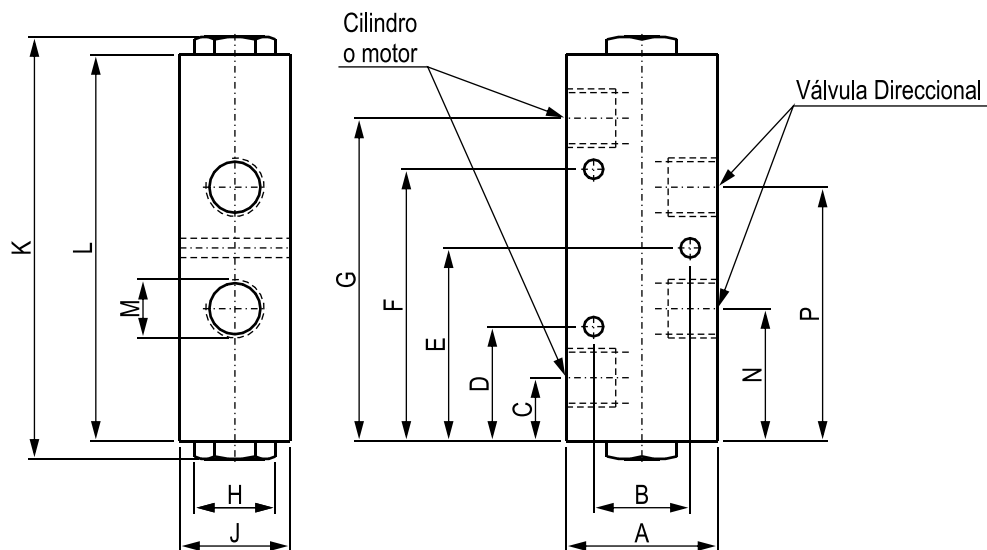


VALVULA DOBLE RETENCION PILOTADA

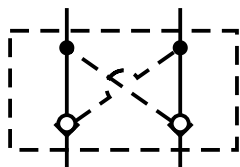
LINEA 1/2" y 3/4"



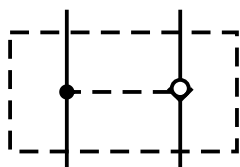
MODELO	A	B	C	D	E	F	G	H	J	K	L	M	N	P	CONJUNTO DE REPUESTOS
VRTPL * - L 1/2"	55	35	23	41,5	70	98,5	117	Exag 25,4	40	153	140	1/2" NPT	48	92	
VRTPL * - L 3/4"	85	54	30	64	98,5	133	167	Exag 38	55	223	197	3/4" NPT	64	133	

SIMBOLO J.I.C.

VRTPL2-L



VRTPL1-L

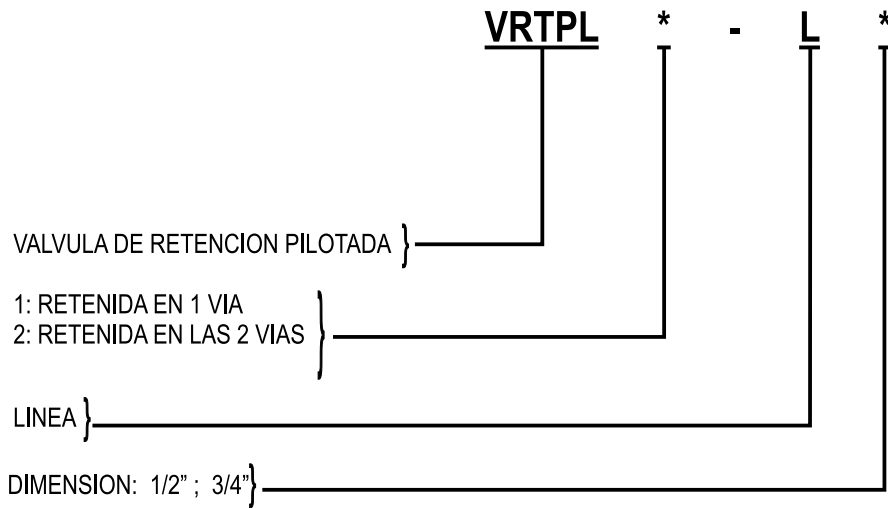


MODELO	VRTPL * - L	
	1/2"	3/4"
Caudal nominal l/min.	42	80
Peso aproximado kg.	2	6
Presión máxima de trabajo kg/cm ²	210	210

La válvula de doble retención pilotada de línea, modelo VRTPL 2 - L* bloquea el pasaje de fluido en ambas caras del cilindro o motores hidráulicos, de tal forma de impedir el movimiento de los mismos.
La presión de pilotaje no deberá ser inferior a 1/3" de la presión de trabajo.

FUNCIONAMIENTO: Al encontrarse la válvula direccional en su posición central, la válvula VRTPL 2 - L * bloquea ambas vías del cilindro o motor hidráulico, de tal forma de impedir el movimiento por tiempo indeterminado, aún bajo efectos de carga, hasta que se actúe la válvula direccional.
 Al actuar la válvula direccional el fluido pasa a través de VRTPL 2 - L *, actuando un pistón piloto, el que a su vez abre el sistema de cierre, poniendo en movimiento el cilindro o motor hidráulico.

FORMA DE SOLICITARLA:



TORNILLOS DE FIJACION: Se proveen conjuntamente con la válvula:

- VRTPL * - L 1/2" : 3 Tornillos Allen 1/4" W x 50,8 mm.
- VRTPL * - L 3/4" : 3 Tornillos Allen 3/8" W x 63,5 mm.

OBSERVACIONES: _____

TORESA S.A.C.I.F.I se reserva el derecho a modificar materiales, cotas o diseños sin previo aviso

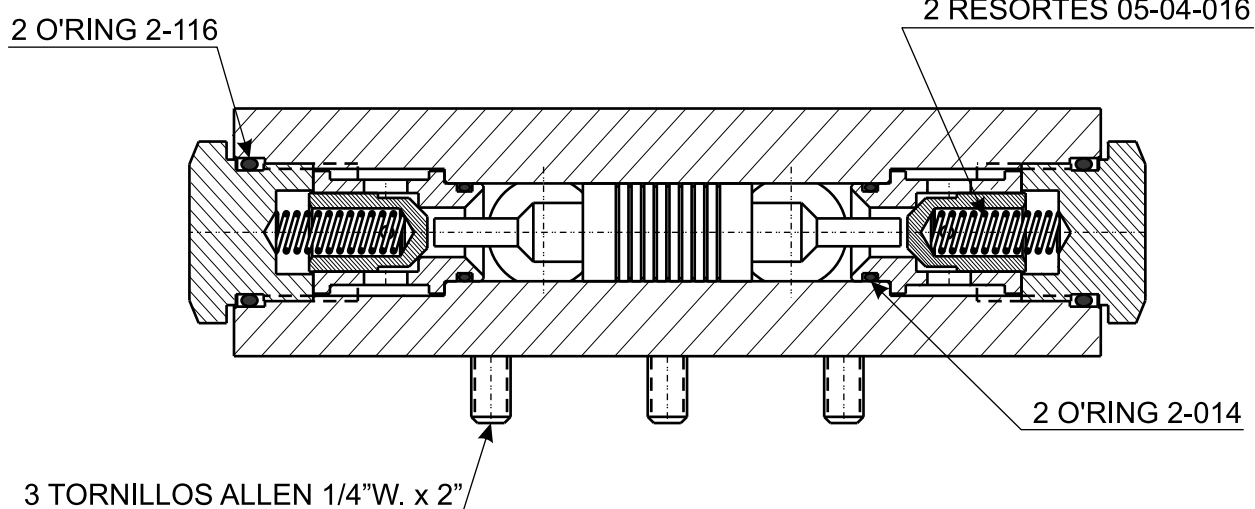


Planta y Atención Comercial:
 Diagonal 77 (Ex Belgrano) N°7631
 (B1655EGK) - J. L. Suárez - Pcia. Bs. As.
 Tel.: 4729-7162/7257
 Telefax: (54-11) 4729-7676
 E-mail: toresa@toresacom.ar
 Website: www.toresacom.ar

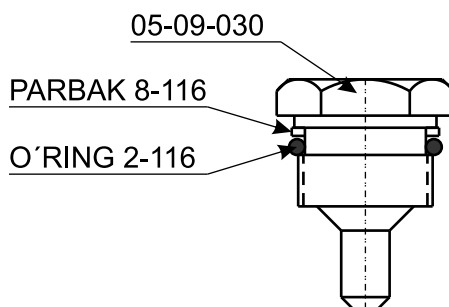
CONJUNTO REPUESTO
VALVULA DOBLE
RETENCION PILOTADA LINEA 1/2"
Modelo: VRTPL * - L 1/2"



VOLVER 



EN CASO DE VRTPL1-L 1/2"
REEMPLAZAR CONJUNTO
POR ESTE TAPÓN



"NOTA ": Las partes que no figuran en este conjunto de repuestos para su reemplazo se deberá enviar la válvula a nuestro establecimiento.

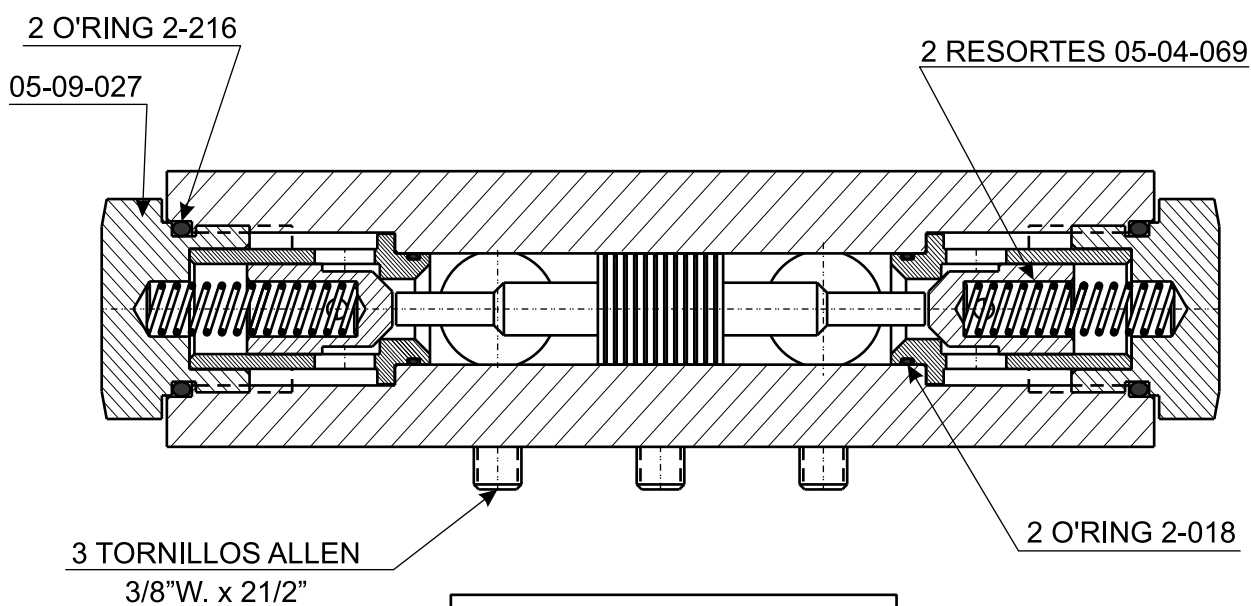


Planta y Atención Comercial:
Diagonal 77 (Ex Belgrano) N° 7631
(B1655EGK) - J. L. Suárez - Pcia. Bs. As.
Tel.: 4729-7162/7257
Telefax:(54-11) 4729-7676
E-mail: toresa@toresacom.ar
Website: www.toresa.com.ar

CONJUNTO REPUESTO
VALVULA DOBLE
RETENCION PILOTADA LINEA 3/4"
Modelo: VRTPL * - L 3/4"

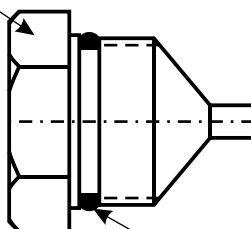


VOLVER



EN CASO DE VRTPL1-L 1/2"
REEMPLAZAR CONJUNTO
POR ESTE TAPÓN

04-09-063



O'RING 2-216

"NOTA ": Las partes que no figuran en este conjunto de repuestos para su reemplazo se deberá enviar la válvula a nuestro establecimiento.



Planta y Atención Comercial:
Diagonal 77 (Ex Belgrano) N° 7631
(B1655EGK) - J. L. Suárez - Pcia. Bs. As.
Tel.: 4729-7162/7257
Telefax:(54-11) 4729-7676
E-mail: toresa@toresacom.ar
Website: www.toresa.com.ar