

# VALVULA DE RETENCION PANEL

Modelo: VRT - P \*\*



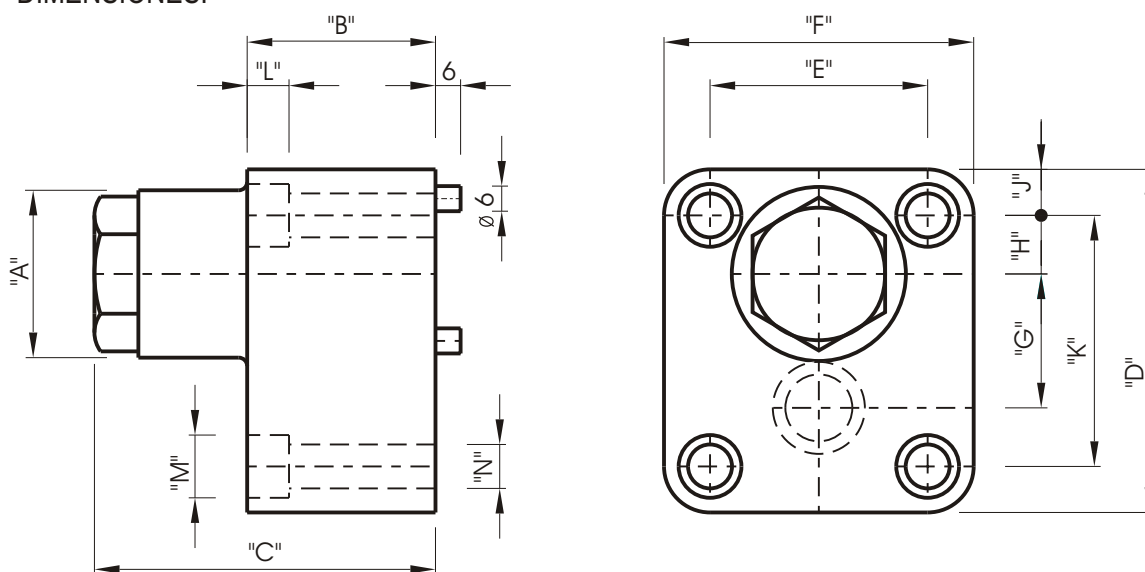
Las válvulas de retención panel (VRT - P) se instalan sobre placa base, conectando a ésta la tubería.

Cumplen la función de válvula unidireccional; el fluido pasa libre en un sentido, venciendo un pequeño resorte, no pudiendo retornar en el sentido inverso.




Se fabrican distintas dimensiones, seleccionandolas de acuerdo al caudal a pasar por ellas.



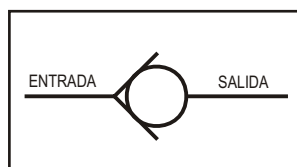
## DIMENSIONES:



MODELO	A	B	C	D	E	F	G	H	J	K	PESO KG	PRESION MAXIMA	CAUDAL NOMINAL
VRT - P 3/8"	40	45	81	82	52	74	32	14	11	60	2,150	210 kg/cm <sup>2</sup>	32 l/min.
VRT - P 3/4"	50,8	45	81,7	112,7	65	96,7	46,2	22	15,9	80,9	3,100	210 kg/cm <sup>2</sup>	64 l/min.
VRT - P 1 1/4"	64	58	111	127	92	127	56,7	17,6	17,5	92	6,650	210 kg/cm <sup>2</sup>	180 l/min.

MODELO	L	M	N	SE PROVEE CON:		CONJUNTO DE REPUESTOS
				4 TORNILLOS ALLEN	2 AROSELLOS O'RING Parker	
VRT - P 3/8"	10	15	10,5	3/8" W x 2"	2 - 115	
VRT - P 3/4"	22,8	24,5	16,6	5/8" W x 1 3/4"	2 - 215	
VRT - P 1 1/4"	2	28	20	3/4" W x 3"	2 - 220	

## SIMBOLO J.I.C.



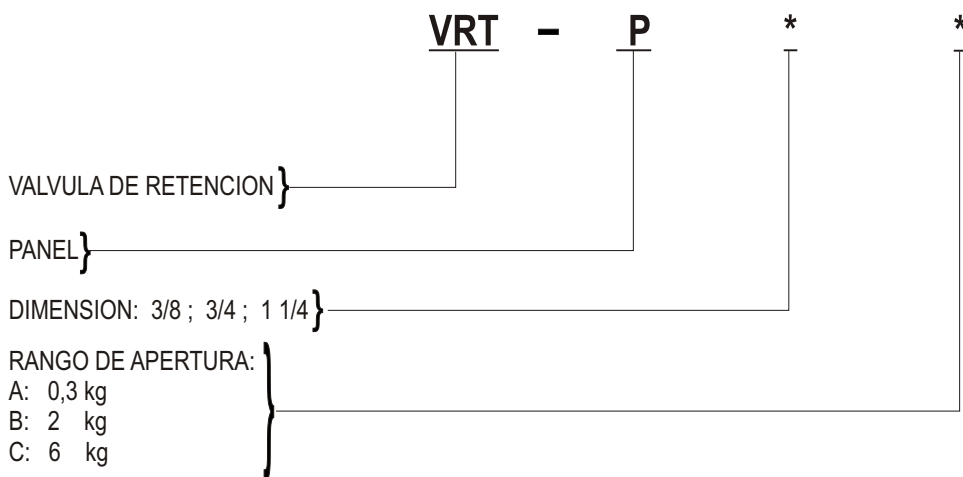
**APLICACION:** Se utiliza como válvula unidireccional separando bombas en circuitos de alta y baja o en la independización de circuitos.  
Se aplica en forma invertida en la generación de presión piloto, para el comando de válvulas pilotadas u otras. Colocada invertida, en el retorno de circuitos hidráulicos, evita la descarga de tuberías.

**REGULACION:** Son válvulas no regulables exteriormente; para obtener distintos valores de presión de apertura se debe cambiar el resorte interno. Los valores de presión obtenibles son función del resorte colocado y el caudal que pase a través de la válvula.

**MONTAJE:** Se instala sobre placa base o panel, sujetándola a ésta por medio de tornillos Allen. El sellado entre la válvula y la placa base, se realiza por medio de arosellos.  
Las conexiones de tubería se ejecutan en la placa base que posee roscas de distintas dimensiones según el tamaño de la válvula.

**FILTRADO DE FLUIDO:** El aceite debe estar convenientemente limpio para evitar atascamientos y desgastes prematuros. Utilizar filtros de 25 micrones o menores.

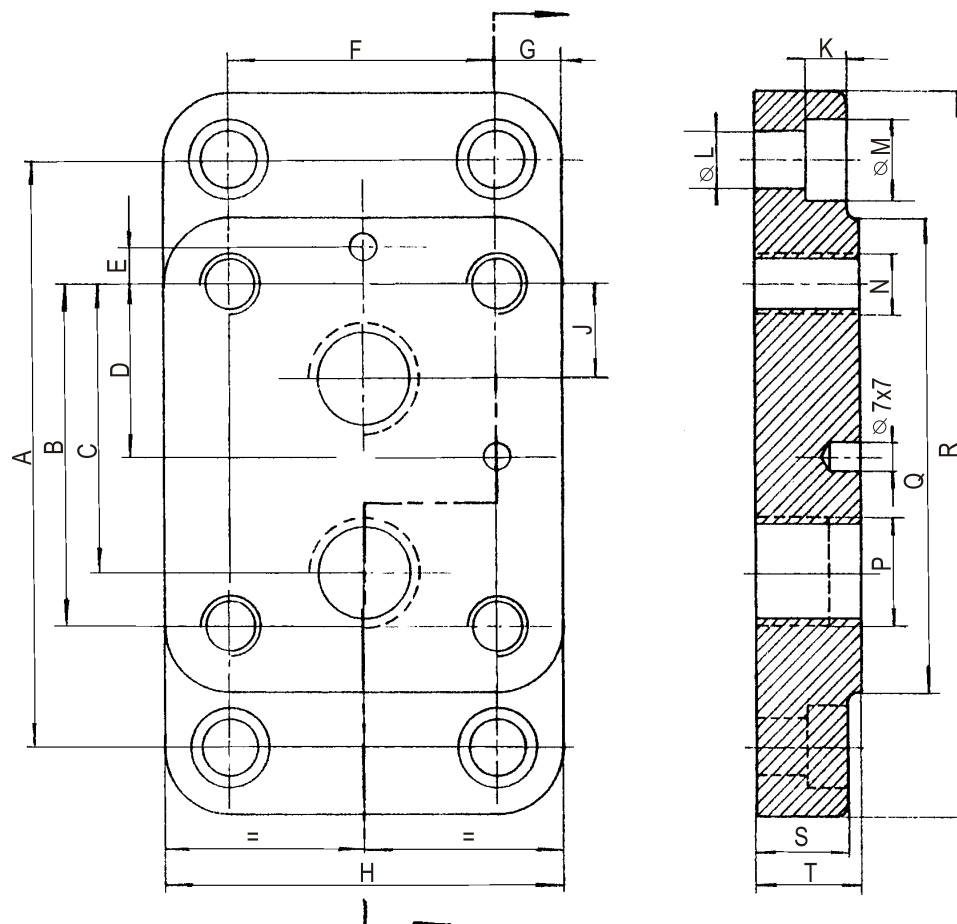
### FORMA DE SOLICITARLA:



**PLACA BASE:** Debe solicitarse por separado.

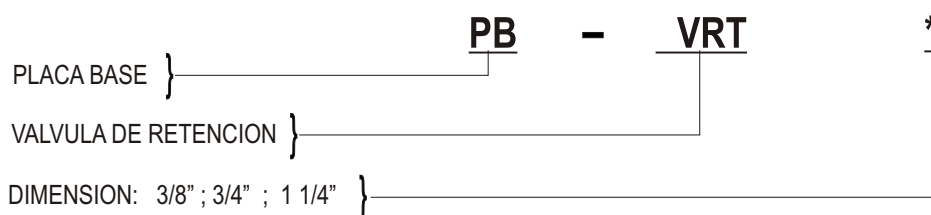
PESO APROXIMADO	PB - VRT 3/8"	PB - VRT 3/4"	PB - VRT 1 1/4"
	1 Kg	2,500 Kg	5 Kg

## DIMENSIONES:



MODELO	A	B	C	D	E	F	G	H	J	K	L	M	N W	P NPT	Q	R	S	T
PB - VRT 3/8"	103	60	46	30	4	52	11	74	14	10	10,5	15	3/8"	3/8"	82	124	19	25,5
PB - VRT 3/4"	139,7	80,9	68,2	40,5	8,7	65	15,8	96,8	22,2	10	13,5	19,8	5/8"	3/4"	112,5	171,2	22,3	25,4
PB - VRT 1 1/4"	152,4	92	74,2	46	9,6	92	17,5	127	17,5	13	13,5	20	3/4"	1 1/4"	127	188	23	41

## FORMA DE SOLICITARLA:



TORESA S.A.C.I.F.I se reserva el derecho a modificar materiales, cotas o diseños sin previo aviso



Planta y Atención Comercial:  
 Diagonal 77 (Ex Belgrano) N° 7631  
 (B1655EGK) - J. L. Suárez - Pcia. Bs. As.  
 Tel.: 4729-7162/7257  
 Telefax: (54-11) 4729-7676  
 E-mail: toresa@toresacom.ar  
 Website: www.toresacom.ar

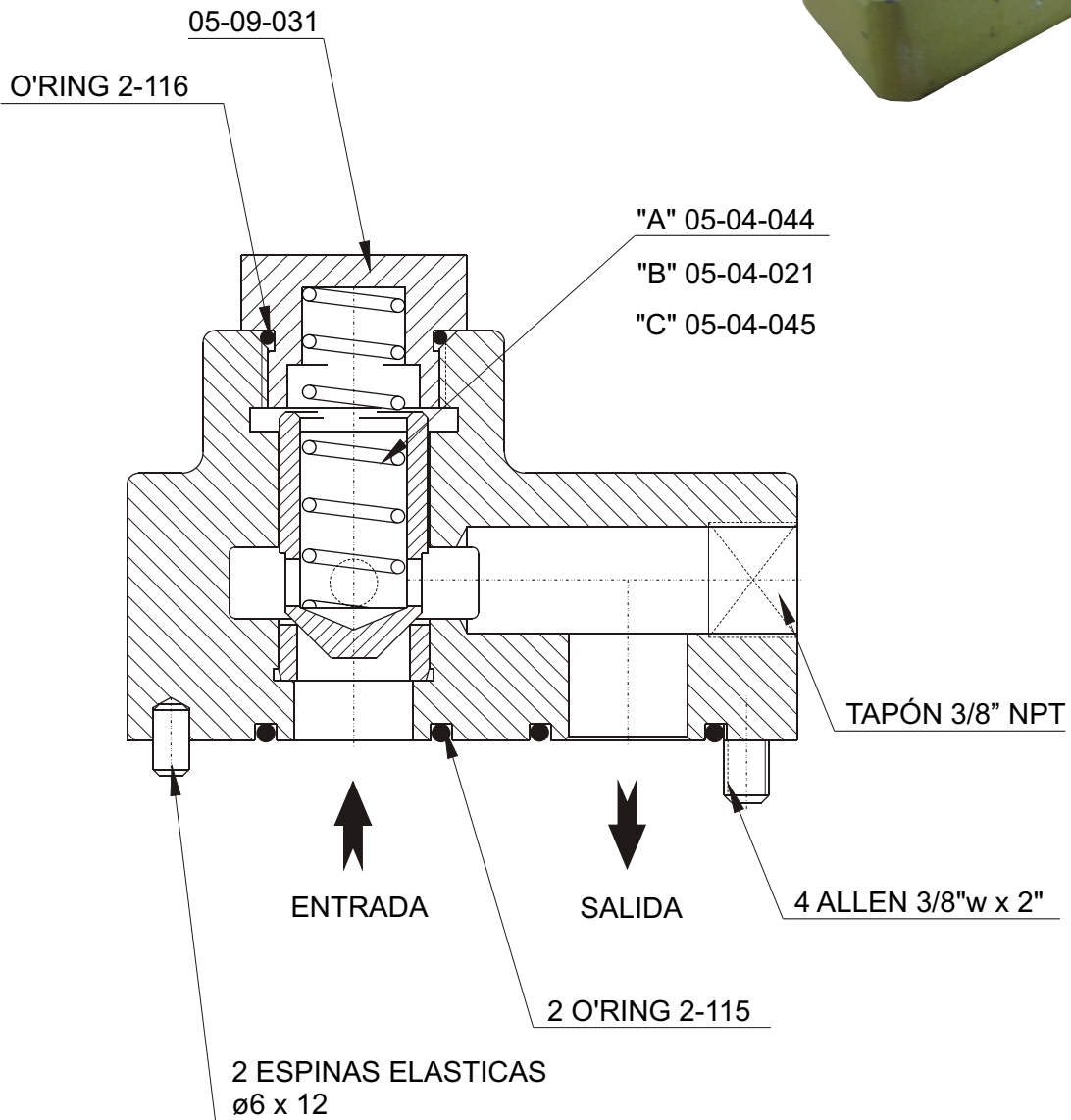


CONJUNTO REPUESTO  
VALVULA RETENCION PANEL 3/8"

Modelo: VRT - P 3/8"



VOLVER 



"NOTA ": Las partes que no figuran en este conjunto de repuestos para su reemplazo se deberá enviar la válvula a nuestro establecimiento.



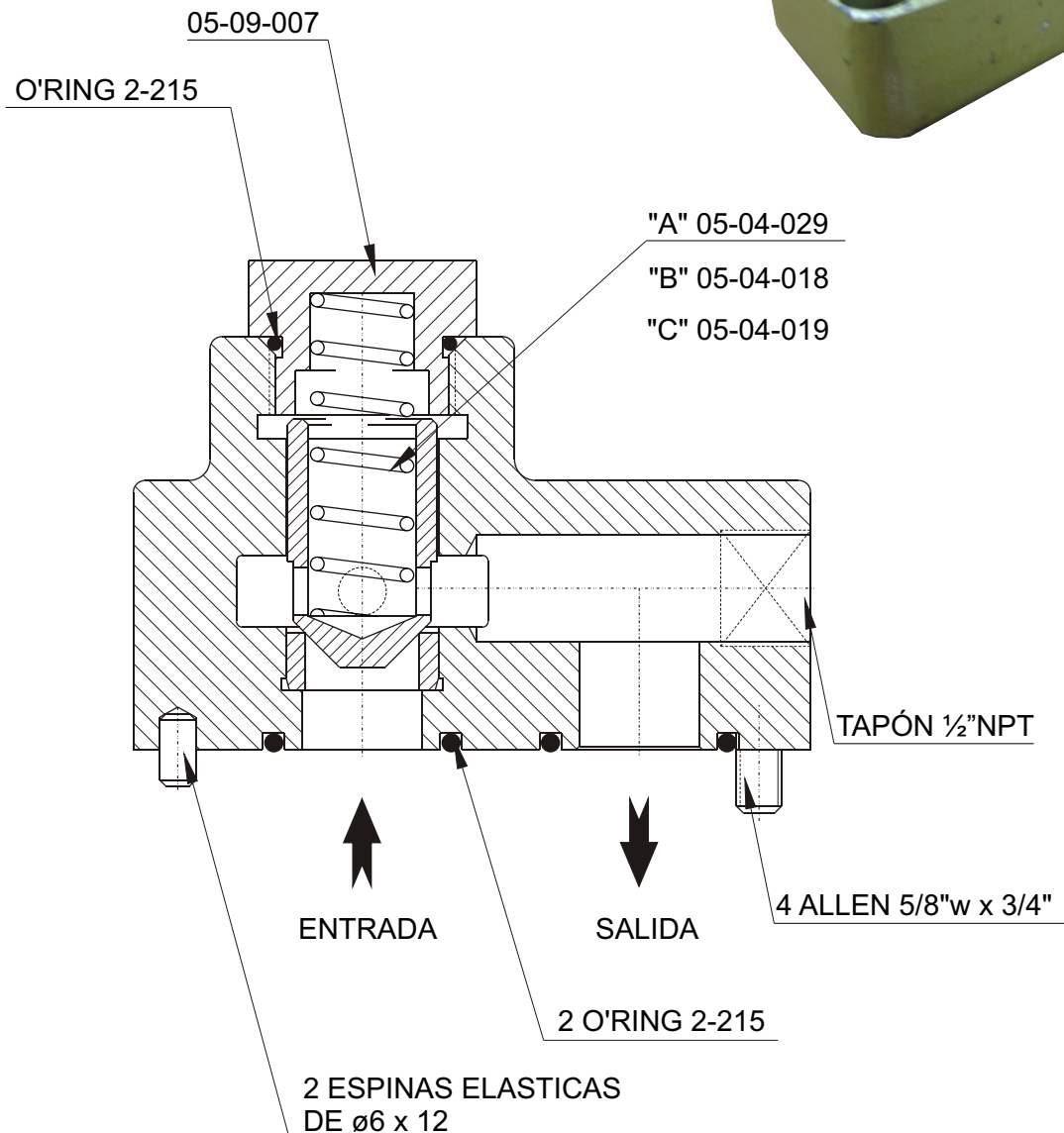
Planta y Atención Comercial:  
Diagonal 77 (Ex Belgrano) N° 7631  
(B1655EGK) - J. L. Suárez - Pcia. Bs. As.  
Tel.: 4729-7162/7257  
Telefax: (54-11) 4729-7676  
E-mail: toresa@toresacom.ar  
Website: www.toresacom.ar

CONJUNTO REPUESTO  
VALVULA RETENCION PANEL 3/4"

Modelo: VRT - P 3/4"



VOLVER 



"NOTA ": Las partes que no figuran en este conjunto de repuestos para su reemplazo se deberá enviar la válvula a nuestro establecimiento.



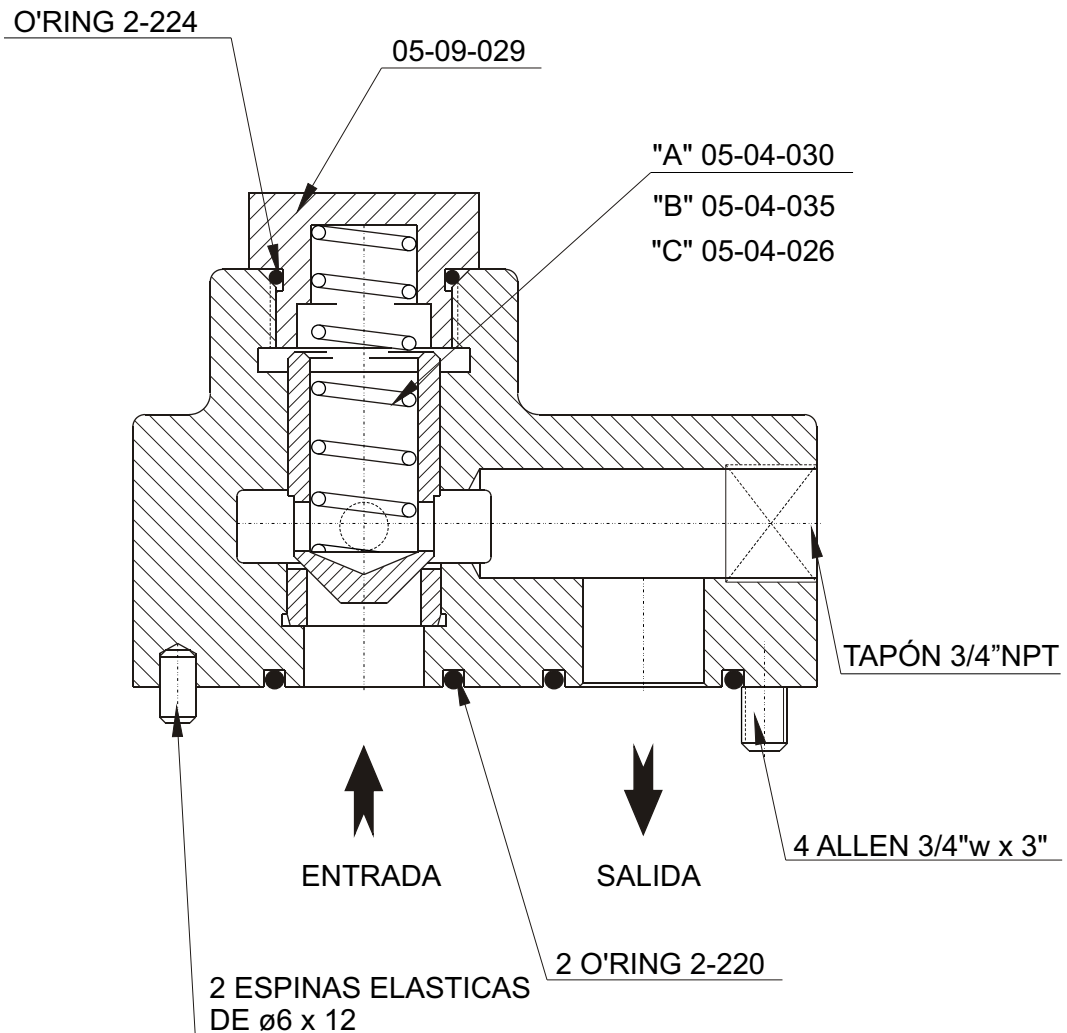
Planta y Atención Comercial:  
Diagonal 77 (Ex Belgrano) N° 7631  
(B1655EGK) - J. L. Suárez - Pcia. Bs. As.  
Tel.: 4729-7162/7257  
Telefax: (54-11) 4729-7676  
E-mail: toresa@toresacom.ar  
Website: www.toresacom.ar

CONJUNTO REPUESTO  
VALVULA RETENCION PANEL 11/4"

Modelo: VRT - P 11/4"



VOLVER 



"NOTA ": Las partes que no figuran en este conjunto de repuestos para su reemplazo se deberá enviar la válvula a nuestro establecimiento.



Planta y Atención Comercial:  
Diagonal 77 (Ex Belgrano) N° 7631  
(B1655EGK) - J. L. Suárez - Pcia. Bs. As.  
Tel.: 4729-7162/7257  
Telefax: (54-11) 4729-7676  
E-mail: toresa@toresacom.ar  
Website: www.toresacom.ar