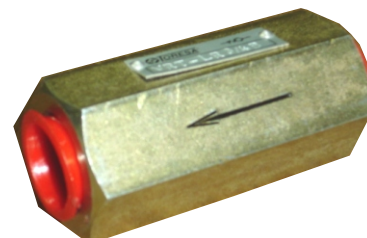


# VALVULA DE RETENCION LINEA RECTA

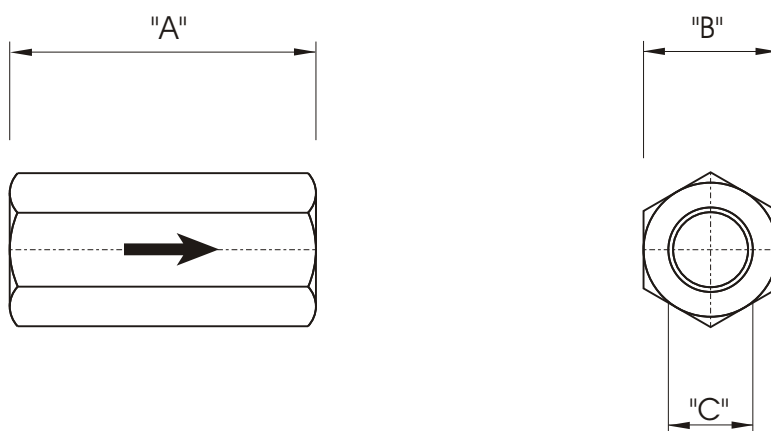
Modelo: VRT - LR \*\* . 10



Las válvulas de retención línea recta (VRT - LR .10) se intercalan en la tubería. Cumplen la función de válvula unidireccional. El fluido pasa libre en un sentido, venciendo un pequeño resorte, no pudiendo retornar en el sentido inverso. Se fabrican distintas dimensiones, seleccionandolas de acuerdo al caudal a pasar por ellas.

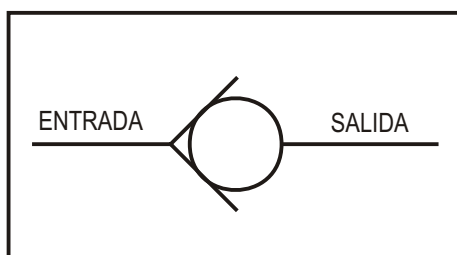


## DIMENSIONES:



Modelo	A	B	C NPT	PESO KG	CAUDAL L/MIN	PRESIÓN MÁXIMA KG/CM <sup>2</sup>	CONJUNTO DE REPUESTOS
VRT - LR.10 1/4"	54	22,2	1/4"	0,140	15	315	
VRT - LR.10 3/8"	58	25,4	3/8"	0,200	32	315	
VRT - LR.10 1/2"	72	31,75	1/2"	0,340	50	315	
VRT - LR.10 3/4"	85	38,1	3/4"	0,600	100	315	
VRT - LR.10 1"	105	44,45	1"	1,700	200	315	
VRT - LR.10 1 1/4"	120	63,5	1 1/4"	2,410	300	315	

## SIMBOLO J.I.C.



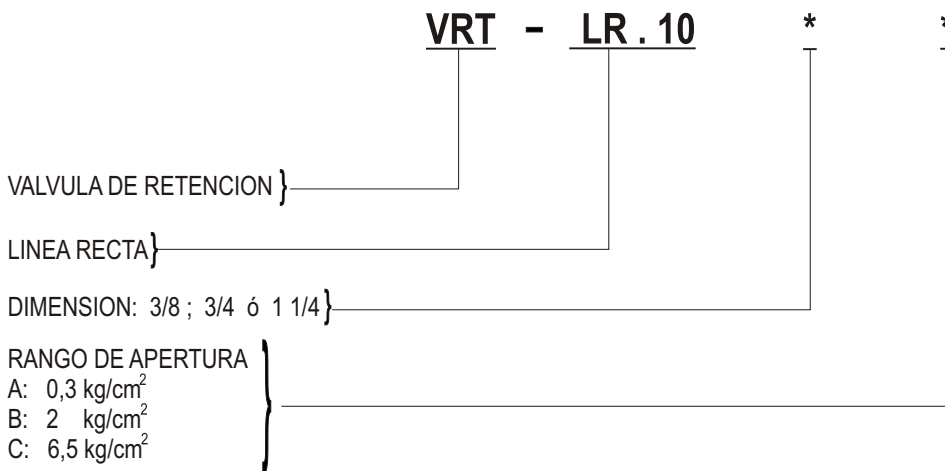
**APLICACION:** Se utiliza como válvula unidireccional separando bombas en circuitos de alta y baja o en la independización de circuitos.

Se aplica en forma invertida en la generación de presión piloto, para el comando de válvulas pilotadas u otras. Colocada invertida, en el retorno de circuitos hidráulicos, evita la descarga de tuberías.

**REGULACION:** Son válvulas no regulables exteriormente; para obtener distintos valores de presión de apertura se debe cambiar el resorte interno. Los valores de presión obtenibles son función del resorte colocado y el caudal que pase a través de la válvula.

**FILTRADO DEL FLUIDO:** El aceite debe estar convenientemente limpio para evitar atascamientos y desgastes prematuros. Utilizar filtros de 25 micrones o menores.

## FORMA DE SOLICITARLA:



TORESA S.A.C.I.F.I se reserva el derecho a modificar materiales, cotas o diseños sin previo aviso



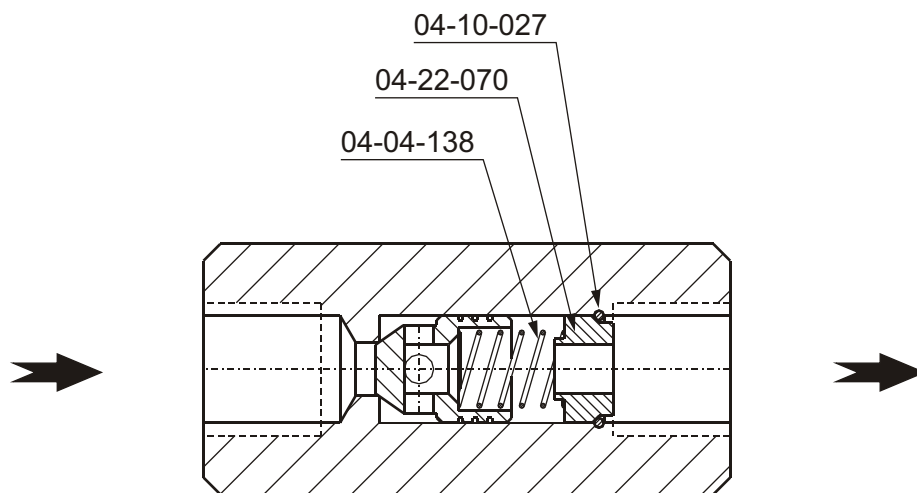
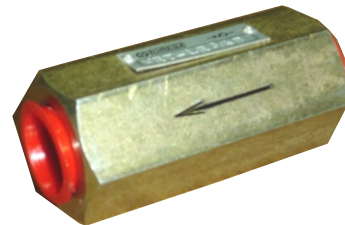
Planta y Atención Comercial:  
Diagonal 77 (Ex Belgrano) N° 7631  
(B1655EGK) - J. L. Suárez - Pcia. Bs. As.  
Tel.: 4729-7162/7257  
Telefax: (54-11) 4729-7676  
E-mail: toresa@toresacom.ar  
Website: www.toresacom.ar

CONJUNTO REPUESTO  
VALVULA RETENCION LINEA RECTA 1/4"

Modelo: VRT - LR 1/4"



VOLVER



"NOTA ": Las partes que no figuran en este conjunto de repuestos para su reemplazo se deberá enviar la válvula a nuestro establecimiento.



Planta y Atención Comercial:  
Diagonal 77 (Ex Belgrano) N° 7631  
(B1655EGK) - J. L. Suárez - Pcia. Bs. As.  
Tel.: 4729-7162/7257  
Telefax:(54-11) 4729-7676  
E-mail: toresa@toresacom.ar  
Website: www.toresacom.ar

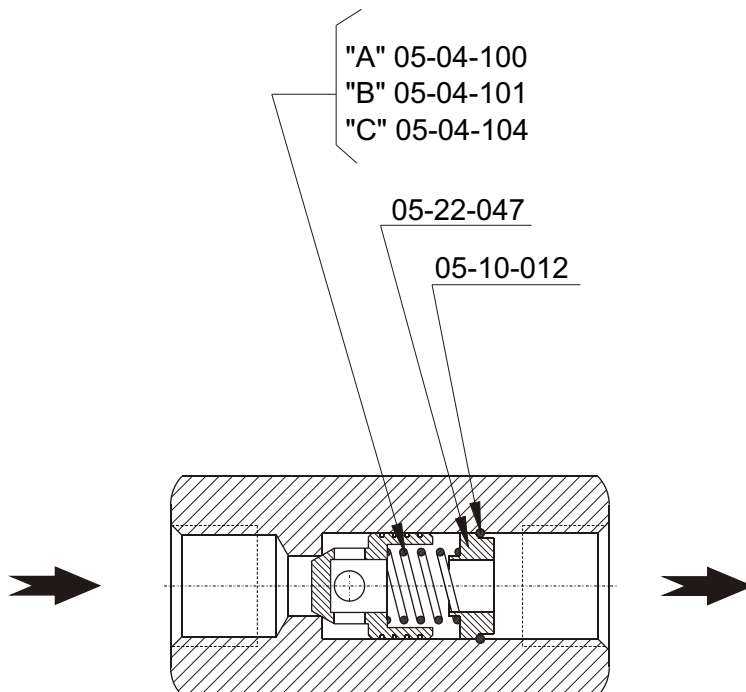
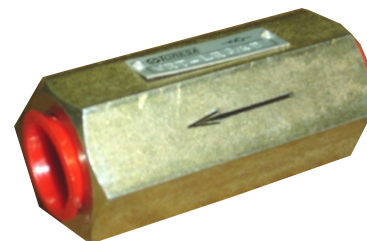
C

# CONJUNTO REPUESTO VALVULA RETENCION LINEA RECTA 3/8"

Modelo: VRT - LR 3/8"



VOLVER



"NOTA ": Las partes que no figuran en este conjunto de repuestos para su reemplazo se deberá enviar la válvula a nuestro establecimiento.



Planta y Atención Comercial:  
Diagonal 77 (Ex Belgrano) N° 7631  
(B1655EGK) - J. L. Suárez - Pcia. Bs. As.  
Tel.: 4729-7162/7257  
Telefax:(54-11) 4729-7676  
E-mail: toresa@toresacom.ar  
Website: www.toresacom.ar

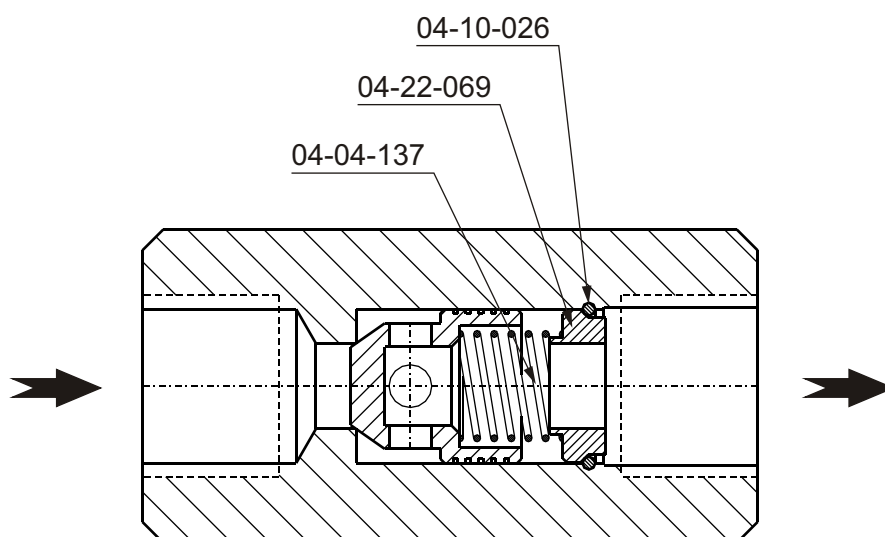
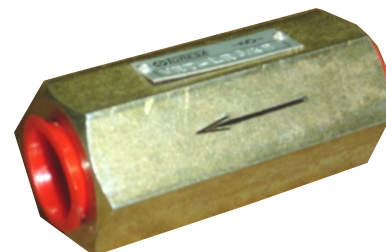
C

CONJUNTO REPUESTO  
VALVULA RETENCION LINEA RECTA 1/2"

Modelo: VRT - LR 1/2"



VOLVER



"NOTA ": Las partes que no figuran en este conjunto de repuestos para su reemplazo se deberá enviar la válvula a nuestro establecimiento.



Planta y Atención Comercial:  
Diagonal 77 (Ex Belgrano) N° 7631  
(B1655EGK) - J. L. Suárez - Pcia. Bs. As.  
Tel.: 4729-7162/7257  
Telefax: (54-11) 4729-7676  
E-mail: toresa@toresacom.ar  
Website: www.toresacom.ar

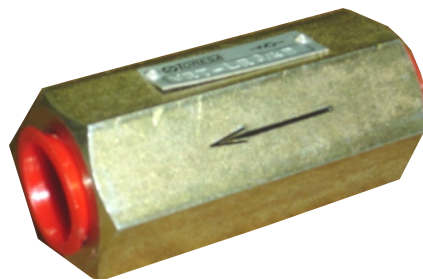
C

CONJUNTO REPUESTO  
VALVULA RETENCION LINEA RECTA 3/4"

Modelo: VRT - LR 3/4"



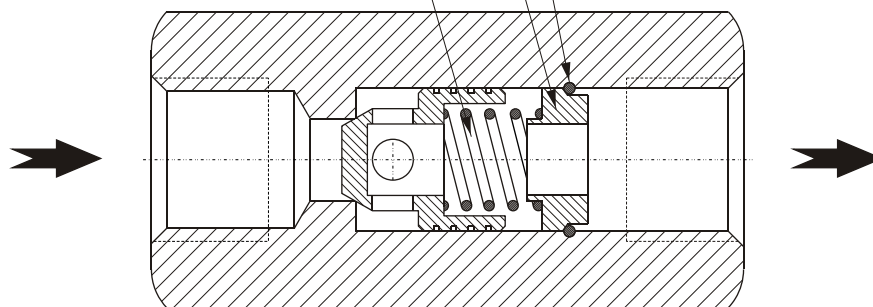
VOLVER



"A" 05-04-110  
"B" 05-04-109  
"C" 05-04-108

05-22-042

05-10-011



"NOTA ": Las partes que no figuran en este conjunto de repuestos para su reemplazo se deberá enviar la válvula a nuestro establecimiento.



Planta y Atención Comercial:  
Diagonal 77 (Ex Belgrano) N° 7631  
(B1655EGK) - J. L. Suárez - Pcia. Bs. As.  
Tel.: 4729-7162/7257  
Telefax:(54-11) 4729-7676  
E-mail: toresa@toresacom.ar  
Website: www.toresacom.ar

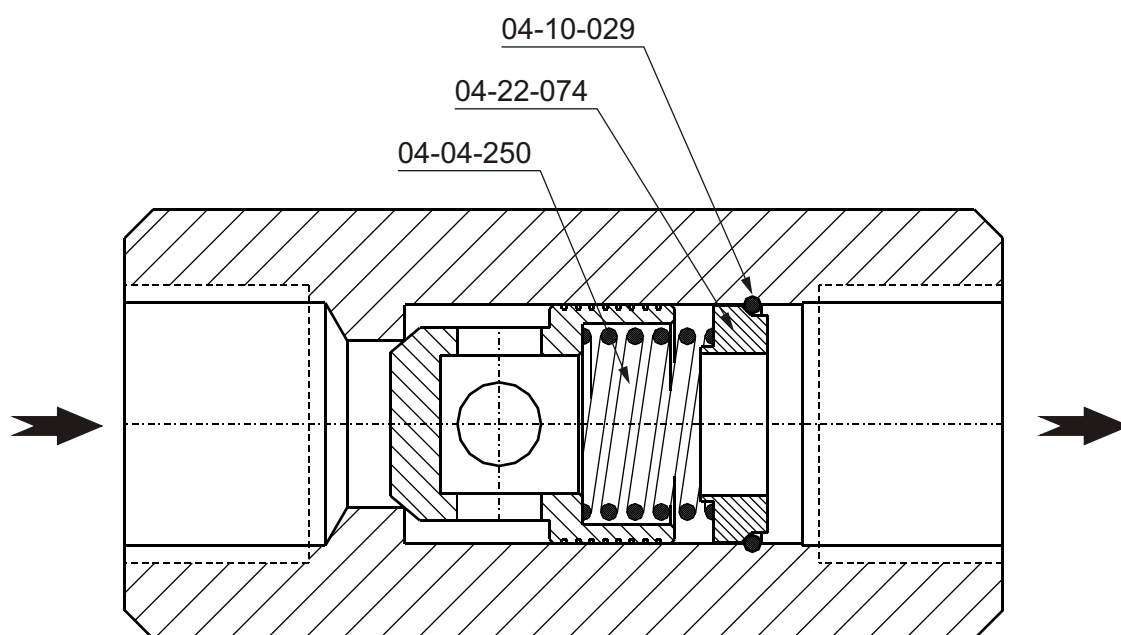
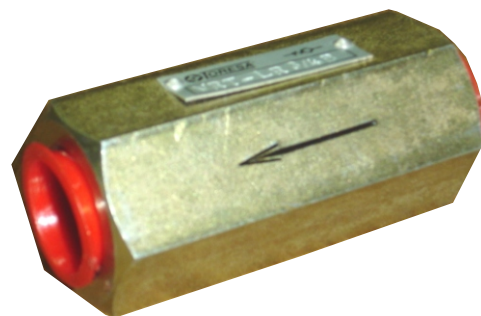
C

CONJUNTO REPUESTO  
VALVULA RETENCION LINEA RECTA 1"

Modelo: VRT - LR 1"



VOLVER



"NOTA ": Las partes que no figuran en este conjunto de repuestos para su reemplazo se deberá enviar la válvula a nuestro establecimiento.



Planta y Atención Comercial:  
Diagonal 77 (Ex Belgrano) N° 7631  
(B1655EGK) - J. L. Suárez - Pcia. Bs. As.  
Tel.: 4729-7162/7257  
Telefax: (54-11) 4729-7676  
E-mail: toresa@toresacom.ar  
Website: www.toresacom.ar

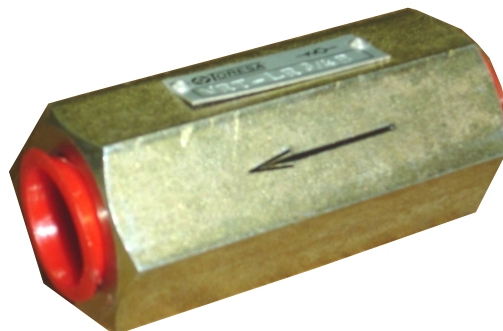
C

CONJUNTO REPUESTO  
VALVULA RETENCION LINEA RECTA 11/4"

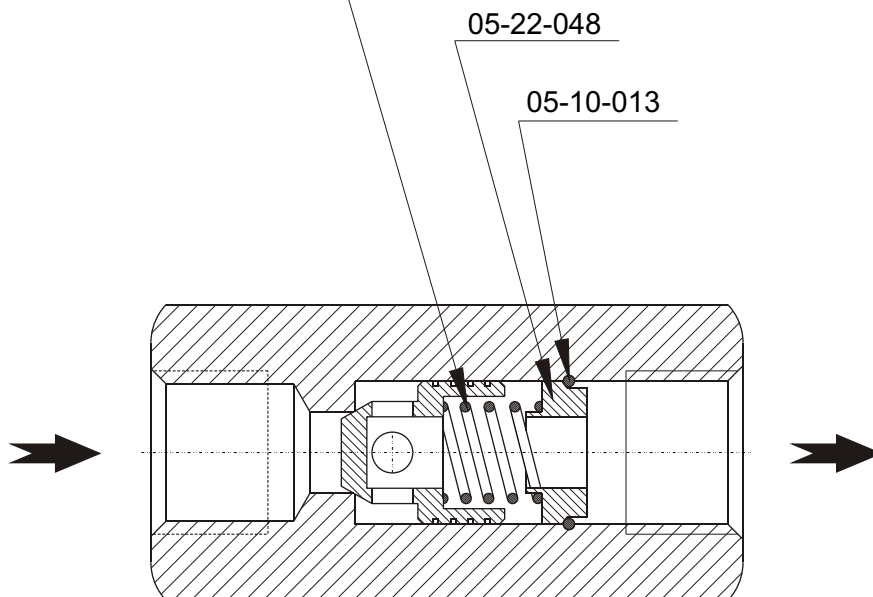
Modelo: VRT - LR 11/4"



VOLVER



- "A" 04-04-121 - 1Kg/cm2
- "B" 04-04-103 - 2Kg/cm2
- "C" 04-04-102 - 3Kg/cm2
- "D" 04-04-120 - 6Kg/cm2



"NOTA ": Las partes que no figuran en este conjunto de repuestos para su reemplazo se deberá enviar la válvula a nuestro establecimiento.



Planta y Atención Comercial:  
Diagonal 77 (Ex Belgrano) N° 7631  
(B1655EGK) - J. L. Suárez - Pcia. Bs. As.  
Tel.: 4729-7162/7257  
Telefax:(54-11) 4729-7676  
E-mail: toresa@toresacom.ar  
Website: www.toresacom.ar

C