

VALVULA REGULADORA DE PRESION ALIVIO BOMBA

Modelo: VRPAB * - P 3/4 **

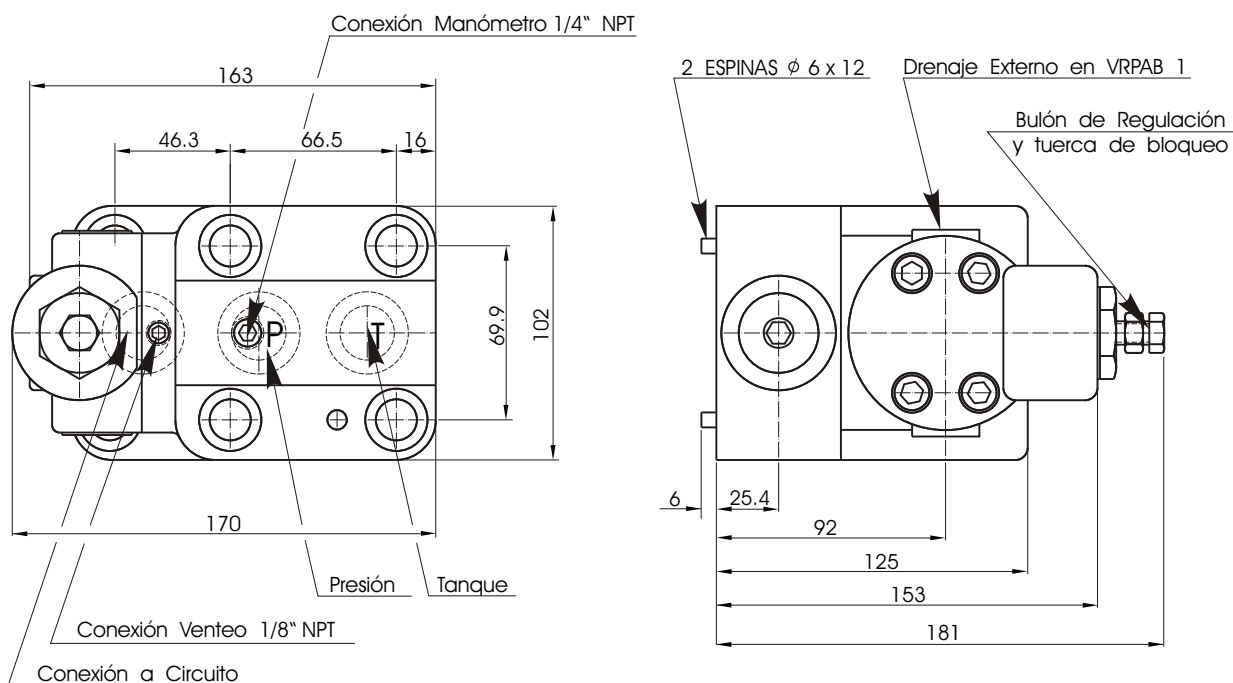


GENERALIDADES:

- Caudal nominal _____ 95 lts/min.
- Presión máxima _____ 210 kg/cm²
- Se provee con: _____ 5 O' RING Parker 2 - 215
- _____ 1 O' RING Parker 2 - 012
- _____ 2 Tornillos Allen 5/8 W x 1 3/4"
- _____ 4 Tornillos Allen 5/8 W x 5"

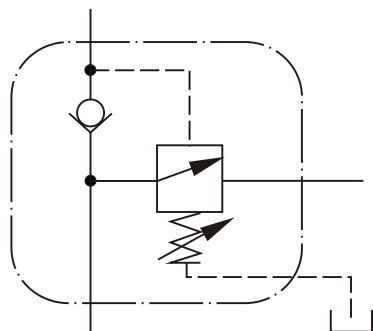


DIMENSIONES:

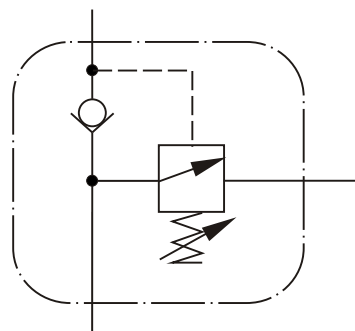


La válvula de presión alivio bomba (VRPAB) es utilizada para asegurar la presión en un sistema en por lo menos el 85 % del valor preseteado en la misma válvula.

SIMBOLO JIC



VRPAB 1



VRPAB 2

CONJUNTO DE REPUESTO



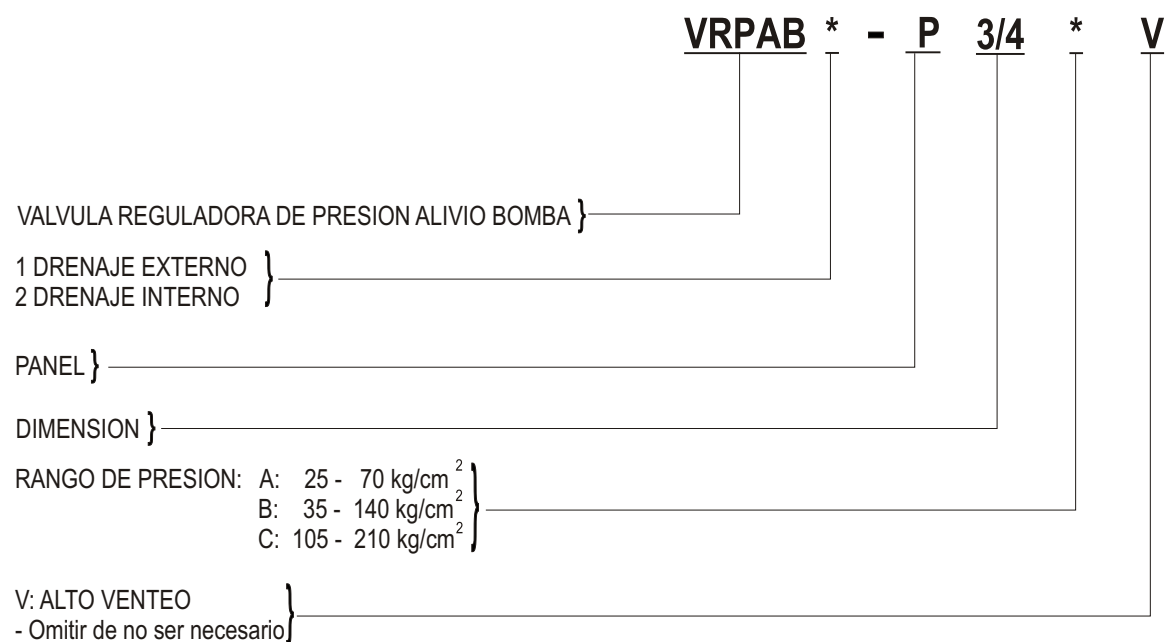
B

FUNCIONES: Al poner en funcionamiento la bomba, el fluido ingresa al circuito. Al alcanzar el valor de presión registrado en la VRPAB (el circuito conjuntamente con el acumulador), un servo mecanismo envía el caudal proveniente de la bomba al tanque con un mínimo de energía. Por medio de una válvula de retención que se encuentra incorporada al sistema, se desvinculan las ramas de presión y tanque del circuito.

Si por razones de utilización de energía hidráulica u otra causa, la presión descendiera aproximadamente en un 15% del valor regulado, la VRPAB incorpora la bomba nuevamente al circuito repitiendo el ciclo.

También es utilizada en circuitos con bombas de alta y baja donde son necesarios grandes caudales y presiones cumpliendo la misma función.

FORMA DE SOLICITARLA:



DRENAJE EXTERNO (1) :La conexión de drenaje externo se debe realizar a presión atmosférica.

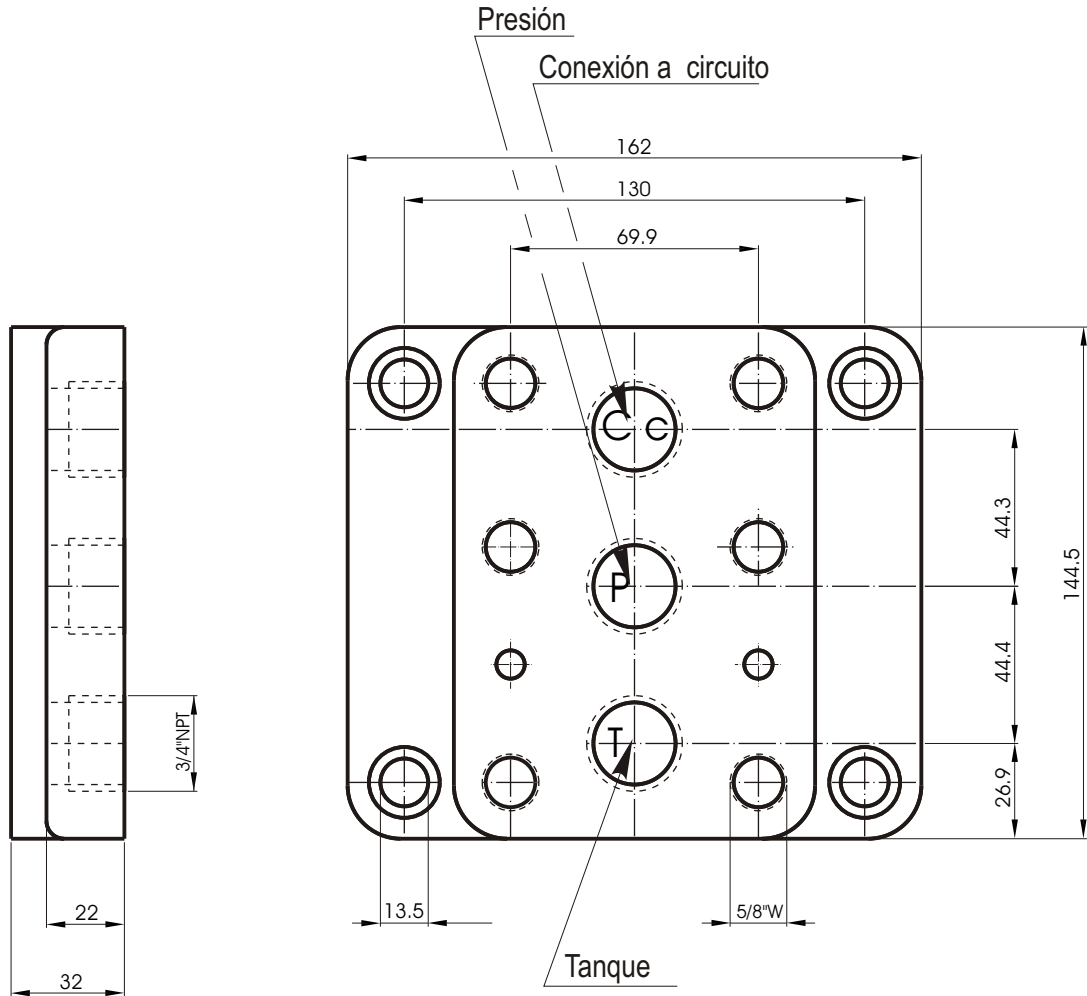
DRENAJE INTERNO (2) :Para asegurar un buen funcionamiento la presión de descarga al tanque no debe exceder de un 5 % a la presión del circuito.

ALTO VENTEO: Es utilizado cuando se necesita una presión residual. En estos casos el drenaje debe ser externo.

FILTRADO DEL FLUIDO: El aceite debe estar convenientemente limpio para evitar atascamientos y desgastes prematuros. Utilizar filtros de 25 micrones o menores.

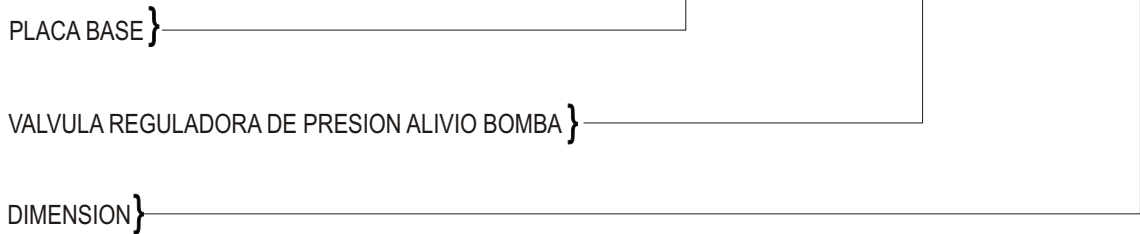
PLACA BASE: Debe solicitarse por separado.

DIMENSIONES:



FORMA DE SOLICITARLA:

PB - VRPAB 3/4



TORESA S.A.C.I.F.I se reserva el derecho a modificar materiales, cotas o diseños sin previo aviso



Planta y Atención Comercial:
 Diagonal 77 (Ex Belgrano) N° 7631
 (B1655EGK) - J. L. Suárez - Pcia. Bs. As.
 Tel.: 4729-7162/7257
 Telefax:(54-11) 4729-7676
 E-mail: toresa@toresacom.ar
 Website: www.toresacom.ar

B

CONJUNTO REPUESTO
VÁLVULA REGULADORA DE PRESIÓN
ALIVIO BOMBA

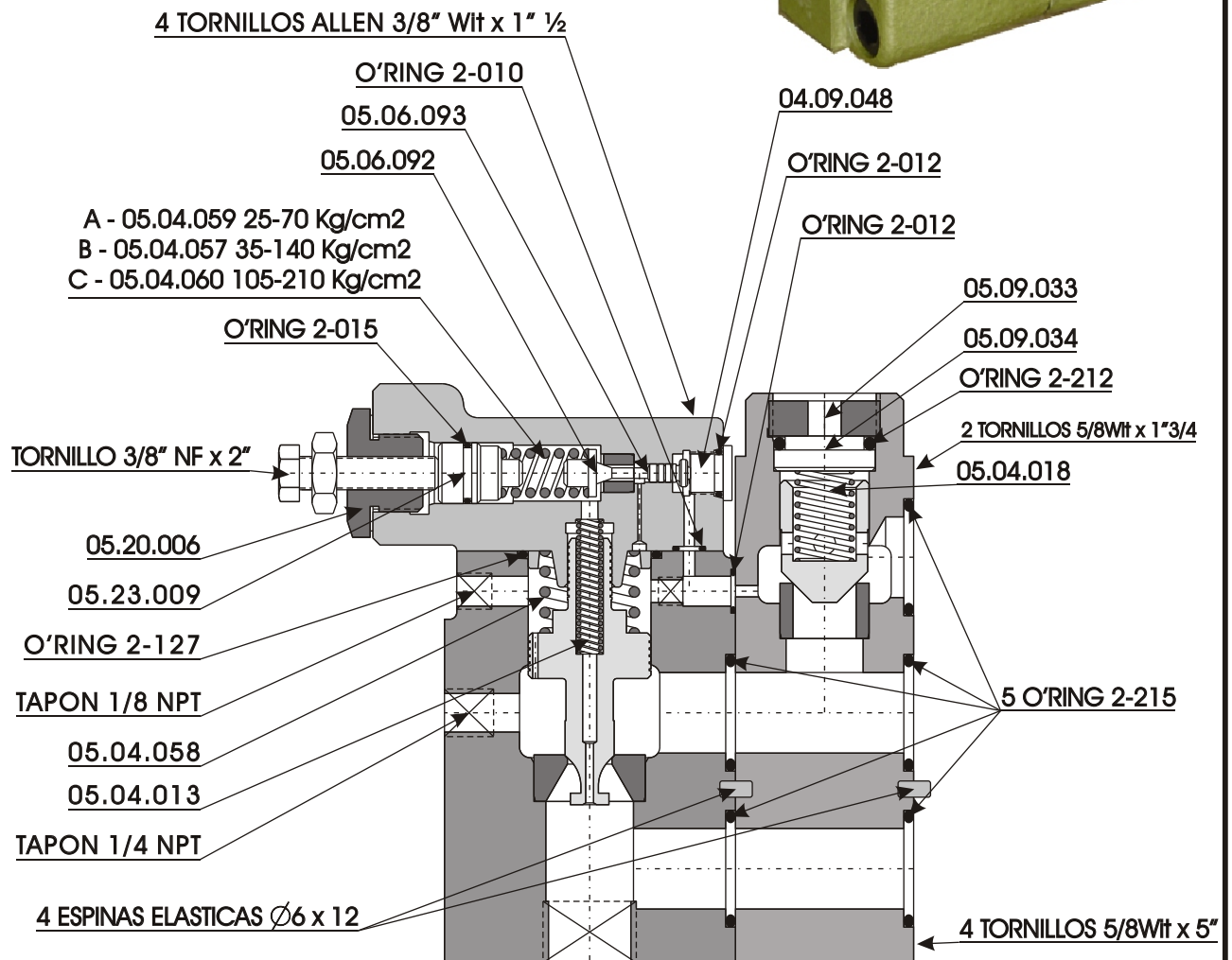
Modelo: VRPAB-P 3/4"



VOLVER 



A



"NOTA": Las partes que no figuran en este conjunto de repuestos para su reemplazo se deberá enviar la válvula a nuestro establecimiento.



Planta y Atención Comercial:
Diagonal 77 (Ex Belgrano) N° 7631
(B1655EGK) - J. L. Suárez - Pcia. Bs. As.
Tel.: 4729-7162/7257
Telefax: (54-11) 4729-7676
E-mail: toresa@toresacom.ar
Website: www.toresacom.ar