

VALVULA REGULADORA DE
PRESION COMANDADA
A DISTANCIA
SISTEMA MODULAR 3/4
D. I. N° 32. 513



La válvula reguladora de presión comandada a distancia, es de avanzada construcción; con pequeñas variantes se logran diversas combinaciones de circuitos. La válvula consta de un cuerpo principal regulador de presión por sistema de pistón balanceado. Sobre la cabeza de regulación de presión, se incorpora una válvula direccional de línea miniatura, que permite enviar el caudal proveniente de la bomba a tanque a través de la válvula principal.

Existen otros circuitos básicos como la incorporación de una electroválvula de tres posiciones, seleccionando distintos valores de presión con controles de presión a distancia incorporando debajo de la válvula direccional miniatura, una válvula reguladora de presión sistema modular, regulando los distintos valores de presión desde un solo conjunto de comandos.



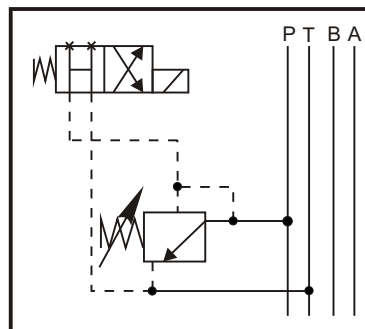
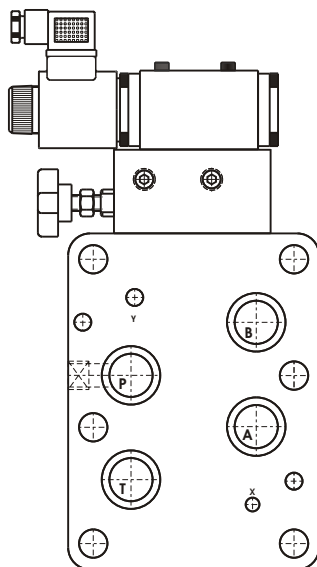
VENTAJAS DEL SISTEMA MODULAR

El sistema modular presenta varias ventajas sobre los sistemas de panel o línea.

No necesita costosas interconexiones con tuberías, sistema éste antiestético y con posibilidad de pérdidas producidas por vibraciones, ni la ejecución de paneles perforados ya que los componentes se instalan en forma superpuesta y su conexión es automática, por medio de arosellos.

GENERALIDADES:

Caudal nominal _____ 75 lts/min
Presión máxima _____ 210 kg/cm²
Peso aproximado _____ 11,5 kg
Se provee con arosellos _____ 4 O`RING Parker 2 - 215
_____ 2 O`RING Parker 2 - 210



Al accionar el solenoide de la válvula piloto, el sistema dispone el valor prefijado en la válvula reguladora de presión. Por el contrario, al mantenerlo desexcitado, el caudal del sistema es dirigido a tanque a baja presión.

TORESA S.A.C.I.F.I se reserva el derecho a modificar materiales, cotas o diseños sin previo aviso



Planta y Atención Comercial:
Diagonal 77 (Ex Belgrano) N° 7631
(B1655EGK) - J. L. Suárez - Pcia. Bs. As.
Tel.: 4729-7162/7257
Telefax: (54-11) 4729-7676
E-mail: toresa@toresacom.ar
Website: www.toresacom.ar

FUNCIONES: Además de la función convencional como válvula de alivio se pueden tener otras dos posibilidades:

1- La presión del sistema puede ser limitada a una baja presión dirigiendo el fluido de la conexión de venteo a tanque . Para ello es conveniente que en la conexión de venteo a tanque se utilice un estrangulador.

2- La presión puede ser controlada a distintos valores dirigiendo el fluido de la conexión de venteo a una o más válvulas de control de presión remoto.

FILTRADO DEL FLUIDO: El aceite debe estar convenientemente limpio para evitar desgastes prematuros y atascamientos. Utilizar filtros de 25 micrones o menores.

TORNILLOS DE FIJACIÓN : Los mismos se proveen por separado debido a que el sistema modular permite el ensamble de distintos elementos superpuestos. El largo de los tornillos varía de acuerdo a la cantidad de elementos que componen el sistema. Para solicitarlos especificar dimensiones de acuerdo a la siguiente tabla:

CONJUNTO DE REPUESTOS	
-----------------------	---

CANTIDAD DE ELEMENTOS	DIMENSIONES DE LOS TORNILLOS	CANTIDAD
VALVULA DIRECCIONAL Y UN MODULO	1/2"W x 165 mm.	6
VALVULA DIRECCIONAL Y DOS MODULOS	1/2"W x 266,5 mm.	6
VALVULA DIRECCIONAL Y TRES MODULOS	1/2"W x 368 mm.	6

FUNCIONAMIENTO : El principio de funcionamiento de las válvulas reguladoras de presión comandada a distancia es el mismo utilizado en la línea de reguladoras de presión con pistón balanceado. Este sistema permite obtener con una sola válvula de control de presión, distintos valores seleccionando con una electroválvula de la serie miniatura incorporada a ésta.

REGULACION : El valor general de presión es regulado en la cabeza de la válvula, por intermedio de la perilla o bulón disponible a ese efecto. Los valores alternativos de presión se fijan por medio de válvulas reguladoras de presión de la serie miniatura o válvulas de control de presión remoto.

1- **REGULACION CON VALVULAS DE LA SERIE MINIATURA:** Este tipo de válvula se incorpora directamente debajo de la válvula direccional sin necesidad de realizar conexiones externas a la misma. Se pueden instalar válvulas simples o dobles y obtener hasta tres valores distintos de presión, además de la de seguridad .

CONJUNTO DE REPUESTOS	
-----------------------	---

2- **REGULACION CON VALVULAS DE CONTROL A DISTANCIA :** Este tipo de válvulas puede ser instalada sobre panel de comando general de la máquina, conectandose con la válvula de presión a traves de orificios existentes en la tapa para Tal fin.

Se puede obtener dos valores de presión directamente, además del general .

Las válvulas utilizadas para el control remoto a distancia puede ser VRP - P 1/8 ; VRP - P 1/4 ; VCP - P 1/4 ; cuyas dimensiones estan dadas en los siguientes formularios: Form: P - 004 ; Form: P - 018 ; Form: P - 020 .

ELECTROVALVULA PILOTO: La electroválvula miniatura se provee en distintas tensiones 12 y 24 V C.C , ó 24 ; 110 y 220 V C.A.

Por otro tipo de información consultar formulario Form: D - 006 (a,b,c) .

CONJUNTO DE REPUESTOS

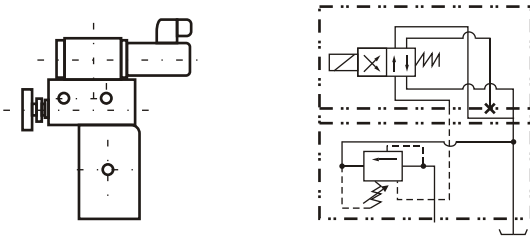


CIRCUITOS TIPO : Existen circuitos standard , algunos de ellos son semejantes.

La correcta elección del circuito asegura una prolongada vida de la válvula. Los parámetros a tener en cuenta para la correcta elección de la válvula, son función del circuito a construir.

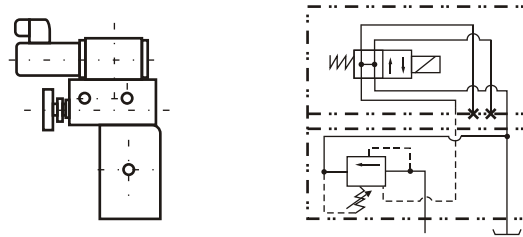
Por otro tipo de circuito que no figure en la tabla siguiente, consultar nuestro Departamento Técnico.

VRP - *** 1 *



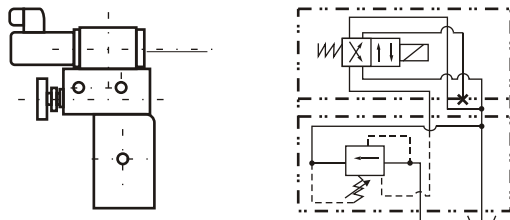
UN VALOR DE PRESION, BOMBA A TANQUE
CON SOLENOIDE EN a DESEXCITADO

VRP - *** 2 *



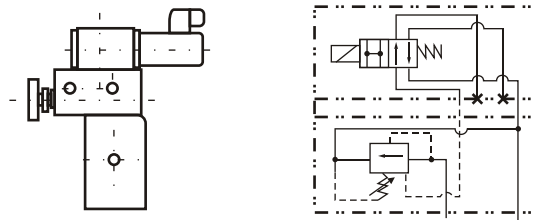
UN VALOR DE PRESION, BOMBA A TANQUE
CON SOLENOIDE EN b DESEXCITADO

VRP - *** 3 *



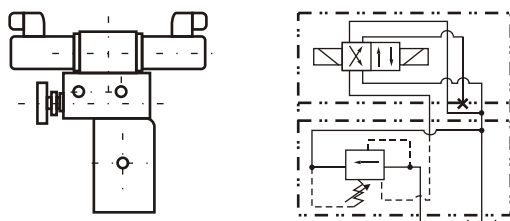
UN VALOR DE PRESION, BOMBA A TANQUE
CON SOLENOIDE EN b EXCITADO

VRP - *** 4 *



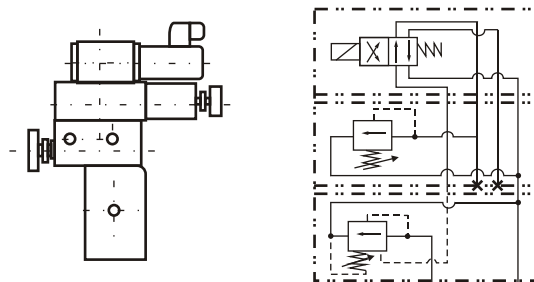
UN VALOR DE PRESION, BOMBA A TANQUE
CON SOLENOIDE EN a EXCITADO

VRP - *** 5 *



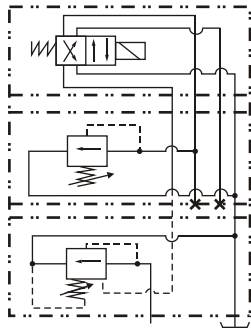
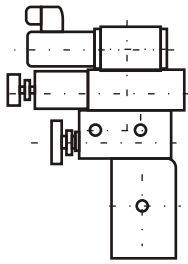
UN VALOR DE PRESION, BOMBA A TANQUE
CON SOLENOIDE EN b EXCITADO

VRP - *** H * 1 *



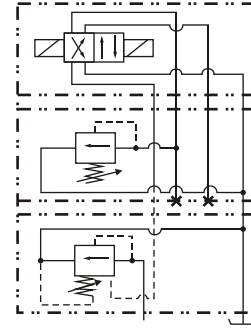
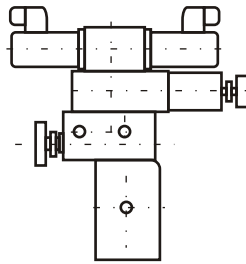
DOS VALORES DE PRESION, VALOR MAYOR
CON SOLENOIDE EN a EXCITADO

VRP - *** H * 3 *



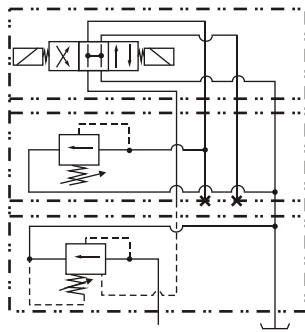
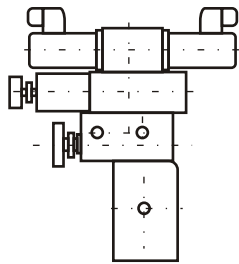
DOS VALORES DE PRESION, VALOR MAYOR CON SOLENOIDE EN b DESEXCITADO

VRP - *** H * 5 *



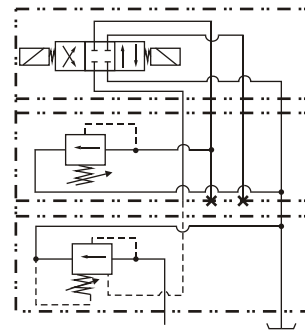
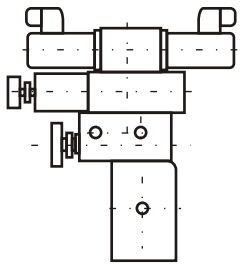
DOS VALORES DE PRESION, VALOR MAYOR CON SOLENOIDE EN a EXCITADO

VRP - *** H * 6 *

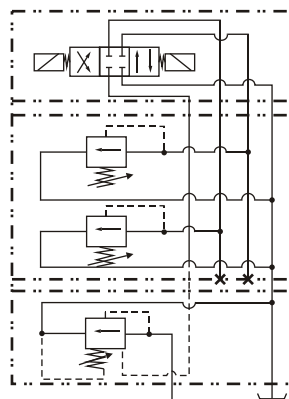
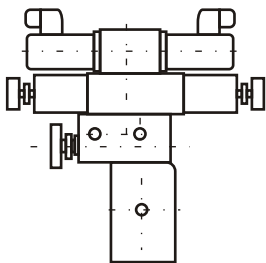


DOS VALORES DE PRESION, BOMBA A TANQUE. EL VALOR MAYOR SE OBTIENE CON SOLENOIDE EN a EXCITADO BOMBA A TANQUE CON SOLENOIDE DESEXCITADO

VRP - *** H * 7 *



DOS VALORES DE PRESION Y UN COMANDO A DISTANCIA. VALOR MAYOR CON SOLENOIDE DESEXCITADO EL CONTROL A DISTANCIA CON SOLENOIDE DESEXCITADO



VRP - *** 2 * 7 *

TRES VALORES DE PRESION. EL VALOR MAYOR SE OBTIENE CON SOLENOIDE DESEXCITADO.

FORMA DE SOLICITARLA :

VRP-M 3/4 * * * * *

VALVULA REGULADORA DE PRESION }
 MONTAJE }
 DIMENSION }
 RANGO DE PRESION }
 A: 5 - 70 kg/cm²
 B: 35 - 140 kg/cm²
 C: 105 - 210 kg/cm²

REGULADOR INCORPORADO }
 H: MVRPA
 J: MVRPB
 2: MVRP2

TENSION
 Corriente Alterna : 24; 110; 220 V.
 Corriente Continua : 12; 24 V.

ELECTROVALVULA PILOTO
 1- MVD 14 - 1
 2- MVD 14 - 2 E I
 3- MVD 14 - 1 I
 4- MVD 14 - 2 E
 5- MVD 24 - 1 CP
 6- MVD 24 - 2
 7- MVD 24 - 1

RANGO DE PRESION D/REG.
 A: 5 - 70 kg/cm²
 B: 35 - 140 kg/cm²
 C: 105 - 210 kg/cm²

CONJUNTO REPUESTO
VALVULA REG. DE PRESION
SISTEMA MODULAR 3/4"

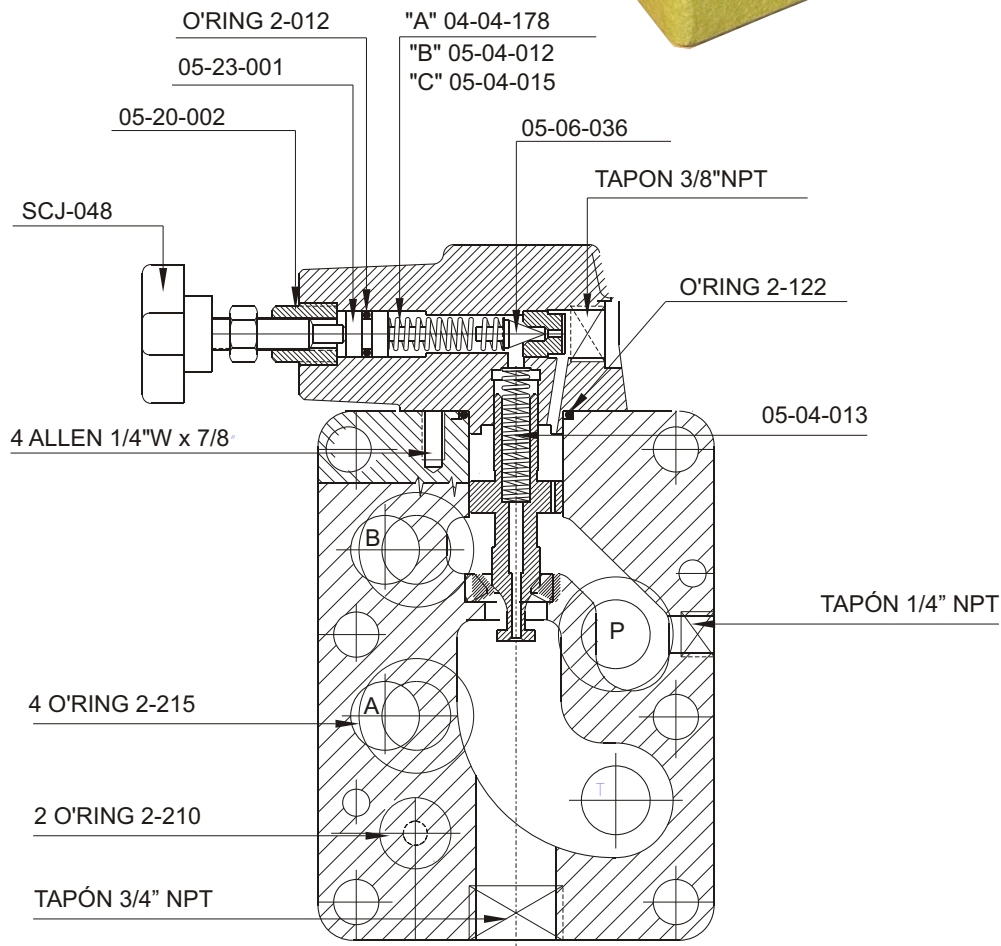
Modelo: VRP - M 3/4"



VOLVER 



A



"NOTA ": Las partes que no figuran en este conjunto de repuestos para su reemplazo se deberá enviar la válvula a nuestro establecimiento.



Planta y Atención Comercial:
Diagonal 77 (Ex Belgrano) N° 7631
(B1655EGK) - J. L. Suárez - Pcia. Bs. As.
Tel.: 4729-7162/7257
Telefax: (54-11) 4729-7676
E-mail: toresa@toresacom.ar
Website: www.toresacom.ar

CONJUNTO REPUESTO
MIN.VALVULA REG. DE PRESION
DOBLE SISTEMA MODULAR

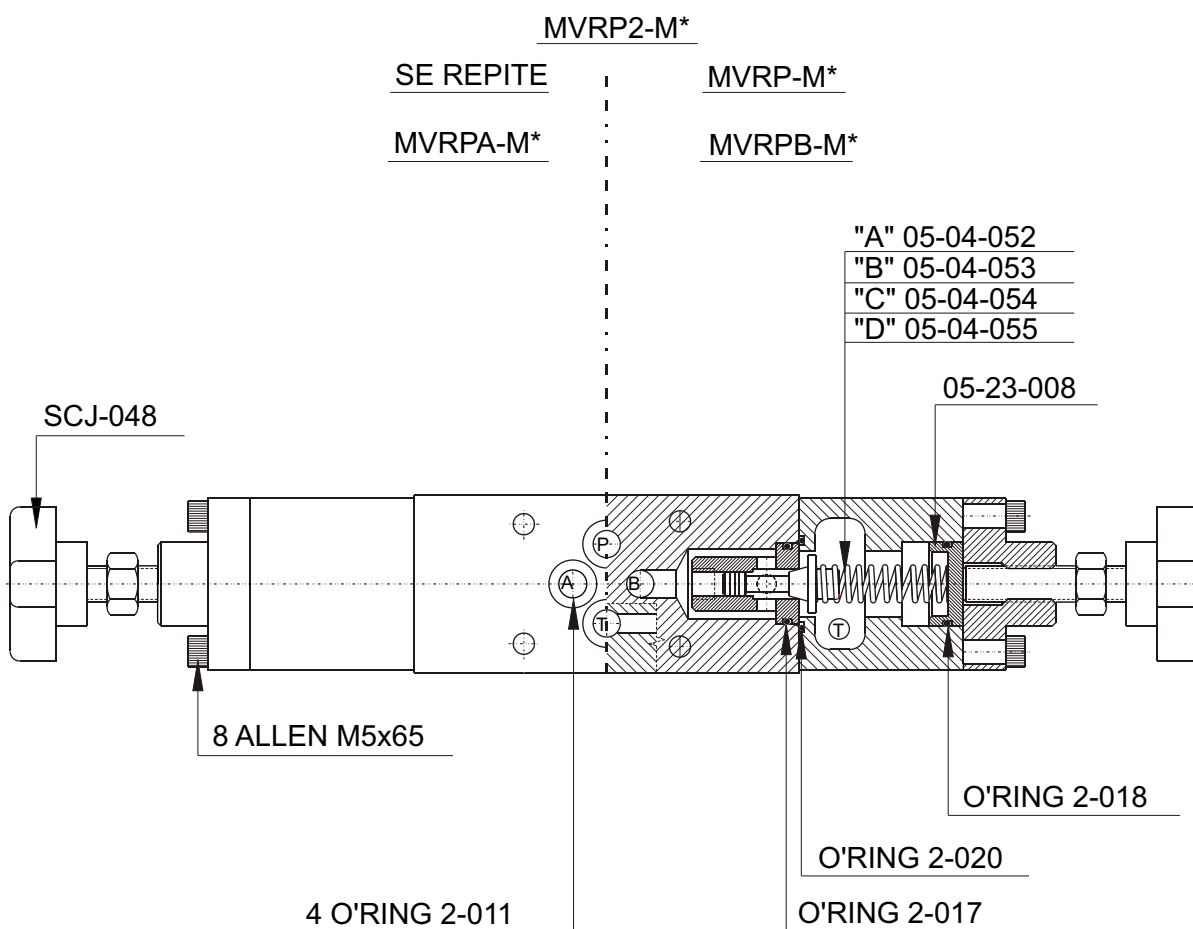
Modelo: MVRP2 - M *



VOLVER



A



"NOTA ": Las partes que no figuran en este conjunto de repuestos para su reemplazo se deberá enviar la válvula a nuestro establecimiento.

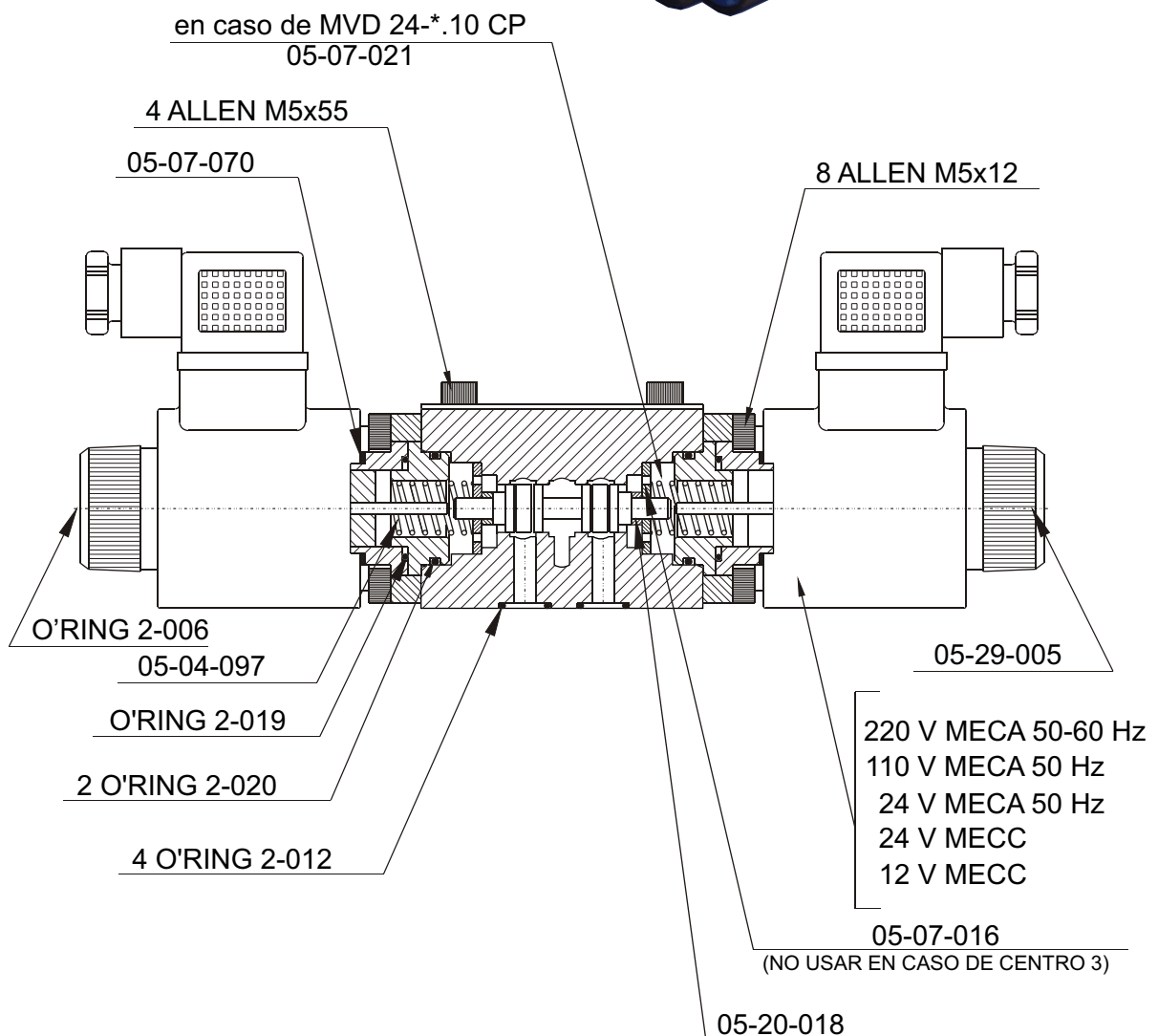
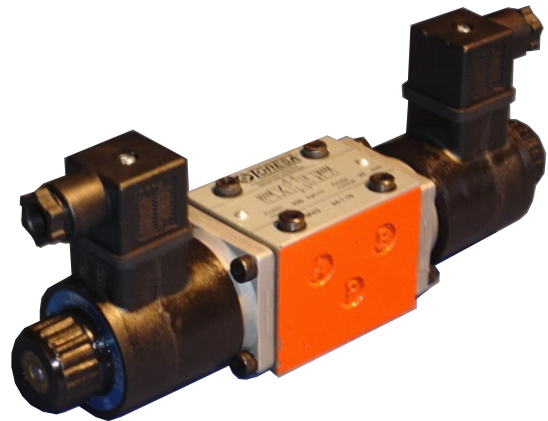


Planta y Atención Comercial:
Diagonal 77 (Ex Belgrano) N° 7631
(B1655EGK) - J. L. Suárez - Pcia. Bs. As.
Tel.: 4729-7162/7257
Telefax: (54-11) 4729-7676
E-mail: toresa@toresacom.ar
Website: www.toresacom.ar

CONJUNTO REPUESTO
 MINIATURA VALVULA
 DIRECCIONAL 24 - * .10
 Modelo: MVD 24 - * .10



VOLVER



"NOTA": Las partes que no figuran en este conjunto de repuestos para su reemplazo se deberá enviar la válvula a nuestro establecimiento.



Planta y Atención Comercial:
 Diagonal 77 (Ex Belgrano) N° 7631
 (B1655EGK) - J. L. Suárez - Pcia. Bs. As.
 Tel.: 4729-7162/7257
 Telefax: (54-11) 4729-7676
 E-mail: toresa@toresacom.ar
 Website: www.toresacom.ar