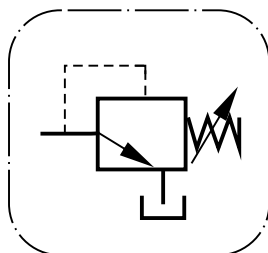


VÁLVULA REGULADORA
DE PRESIÓN
MONTAJE EN LINEA DE:
3/4" 1" 1 1/4" 1 1/2"



GENERALIDADES: Utilizada para dar protección contra sobrecarga de los componentes del circuito o para limitar la fuerza o el momento torsor que puede ser ejecutado por un actuador.

SIMBOLO

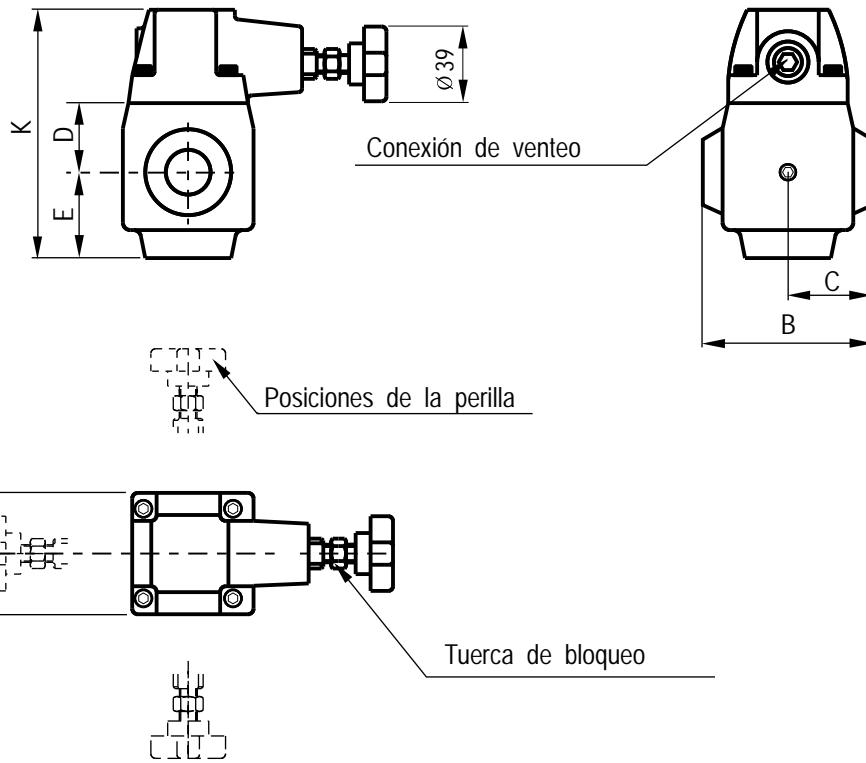


CARACTERISTICAS:

-RANGO DE UTILIZACION:	7 a 210 bar (ver cuadro anexo)
-PRESION MAXIMA:	210 bar en todas las conexiones
-CAUDAL NOMINAL:	Ver cuadro anexo
-SELLOS:	Buna - N ; opcionalmente Vitón
-FLUIDO HIDRAULICO:	Aceite mineral según DIN
-VISCOSIDAD RECOMENDADA:	(cSt) entre 2,8 y 380
-TEMPERATURA:	(C°) entre -20 y +70
-POSICION DE MONTAJE:	Cualquiera sin restricciones
-MASA:	Ver cuadro anexo
-CONEXIONADO:	Ver cuadro anexo

DATOS TECNICOS

MODELO	RANGO A	RANGO B	RANGO C	CAUDAL	CONEX.	MASA (Kg)	CONJUNTO DE REPUESTO
VRP - L 3/4"	7 - 70 bar	35 - 140 bar	105 - 210 bar	75 lts./'	3/4" NPT	3,7	
VRP - L 1"	7 - 70 bar	35 - 140 bar	105 - 210 bar	95 lts./'	1" NPT	3,7	
VRP - L 1 1/4"	7 - 70 bar	35 - 140 bar	105 - 210 bar	190 lts./'	1 1/4" NPT	7,0	
VRP - L 1 1/2"	7 - 70 bar	35 - 140 bar	105 - 210 bar	240 lts./'	1 1/2" NPT	7,0	



MODELO	A	B	C	D	E	F	G	H	J	K
VRP - L 3/4"	3/4" NPT	89	34,3	39,6	44,5	62	32,5	65	43	132
VRP - L 1"	1" NPT	89	34,3	39,6	44,5	62	32,5	65	43	132
VRP - L 1 1/4"	1 1/4" NPT	124	62	41,1	62	66,5	41,6	83,3	62	157,2
VRP - L 1 1/2"	1 1/2" NPT	124	62	41,1	62	66,5	41,6	83,3	62	157,2

FORMA DE SOLICITARLA :

VRP - L * * V *

VALVULA REGULADORA DE PRESION } _____

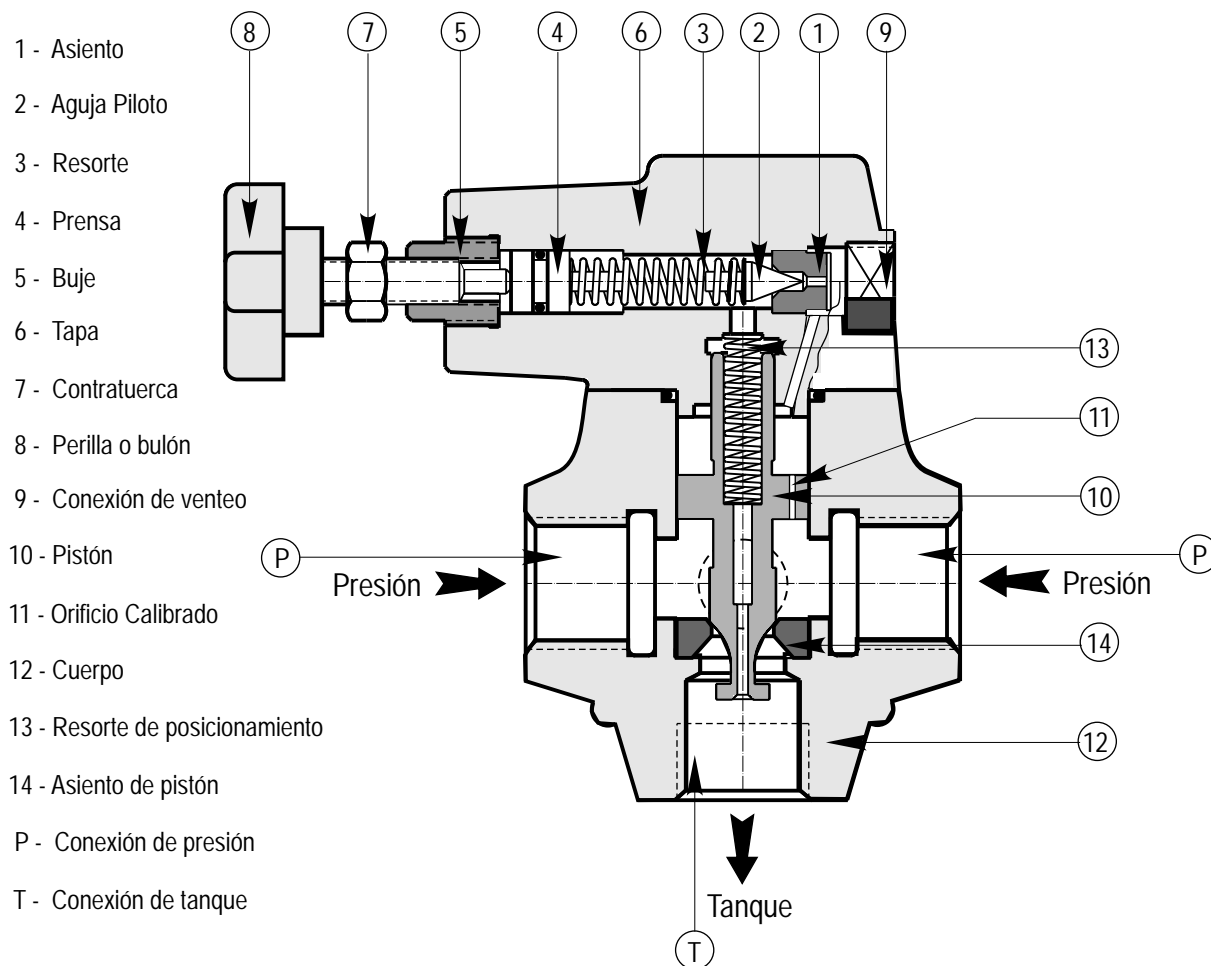
LINEA } _____

DIMENSION 3/4 ó 1 1/4 } _____

RANGO DE PRESIONES } _____
 A: 5 - 70 kg/cm²
 B: 35 - 140 kg/cm²
 C: 105 - 210 kg/cm²

Servicio de venteo a distancia } _____
 - Omitir de no ser necesario }

Especificar otras roscas } _____
 Si no se especifica se provee con rosca standard }



CORTE ESQUEMATICO

FUNCIONAMIENTO:

El registro de la válvula está determinado por la compresión aplicada al resorte de control (3) sobre la aguja piloto (2). Cuando la presión en la entrada P es suficiente para vencer a la fuerza del resorte (3), la aguja piloto (2) se desplaza permitiendo un caudal de control. Ese caudal, proveniente de la entrada principal de presión (P) pasando a través del orificio calibrado (11) genera una diferencia de presión que provoca el desplazamiento del pistón principal (10) contra su resorte de posicionamiento (13), comunicando la conexión de presión principal (P) a tanque (T). El caudal de control es también desviado a tanque a través del centro del pistón (10).

- Otras dos funciones pueden además obtenerse:

- 1) Dirigir el caudal de un sistema a tanque a mínima presión, derivando el fluido de la conexión de venteo (9) a tanque a través de una válvula externa adecuada.
- 2) Controlar la presión de un sistema, dirigiendo el fluido de la conexión de venteo (9) a una o más válvulas de control de presión de utilización remota. Para permitir control en todo el rango de utilización se aconseja ajustar totalmente el registro de control de presión (8), y bloquear mediante la contratuerca (7).

COMO REGULAR :

Para regular la presión, girando la perilla hacia la derecha, se incrementa, y para la izquierda disminuye. Una vez ajustado el valor de presión deseado, apretar la contratuerca de bloqueo.

El orificio T debe estar conectado a Tanque a presión atmosférica; cualquier contrapresión originada por restricciones incrementan la presión de regulación.



Planta y Atención Comercial:
 Diagonal 77 (Ex Belgrano) N° 7631
 (B1655EGK) - J. L. Suárez - Pcia. Bs. As.
 Tel.: 4729-7162/7257
 Telefax:(54-11) 4729-7676
 E-mail: toresa@toresacom.ar
 Website: www.toresacom.ar

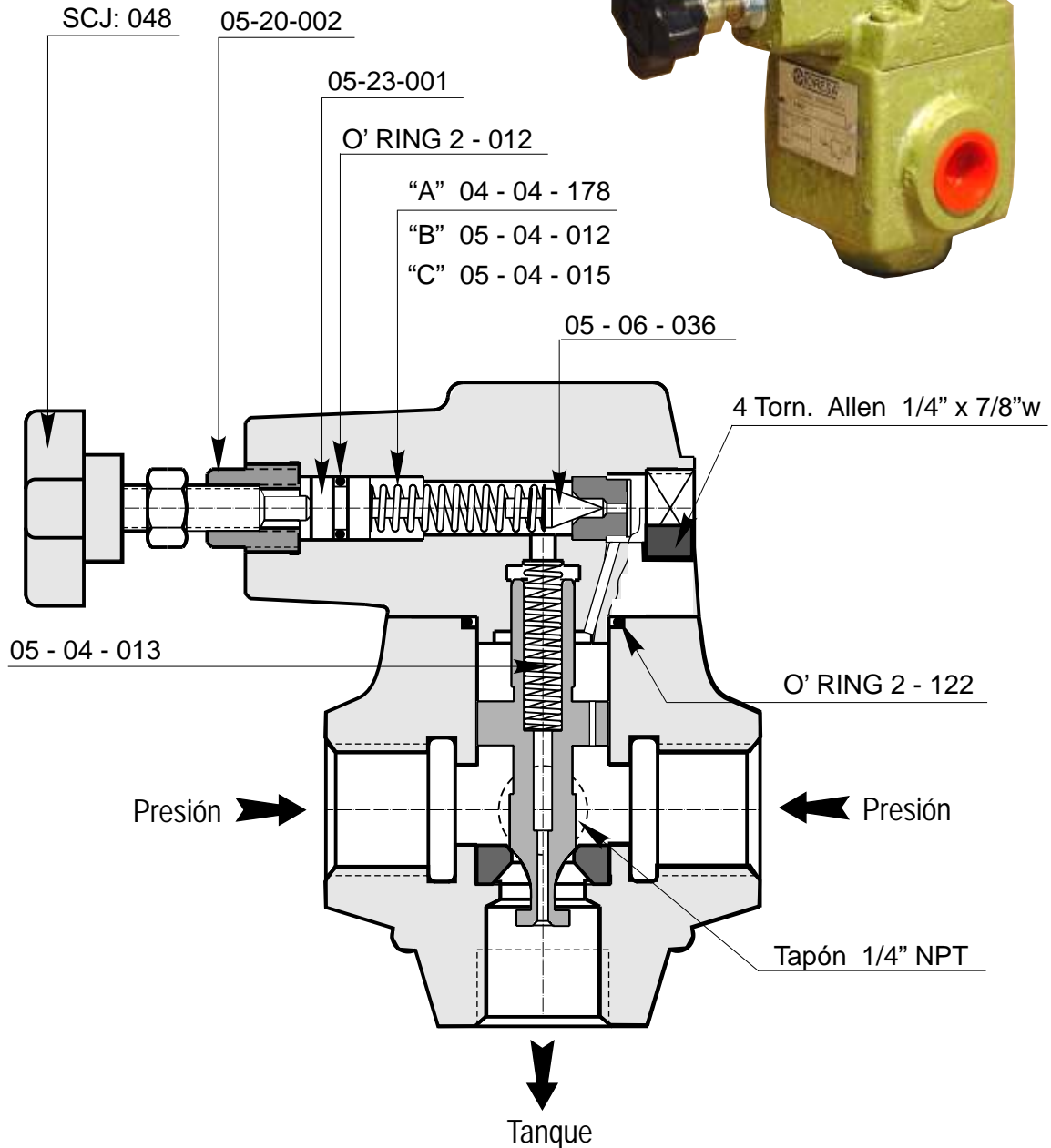
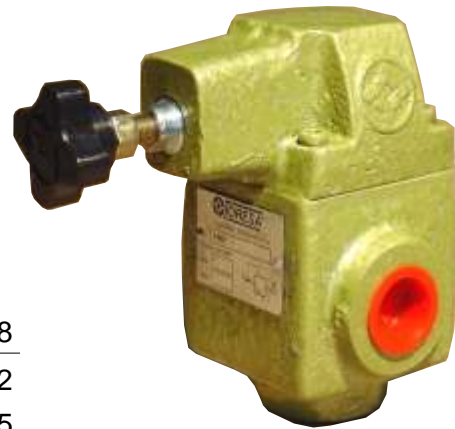
NOTAS: _____

CONJUNTO REPUESTO VALVULA REG. DE PRESIÓN

Modelo: VRP - L 3/4"



VOLVER 



"NOTA ": Las partes que no figuran en este conjunto de repuestos para su reemplazo se deberá enviar la válvula a nuestro establecimiento.



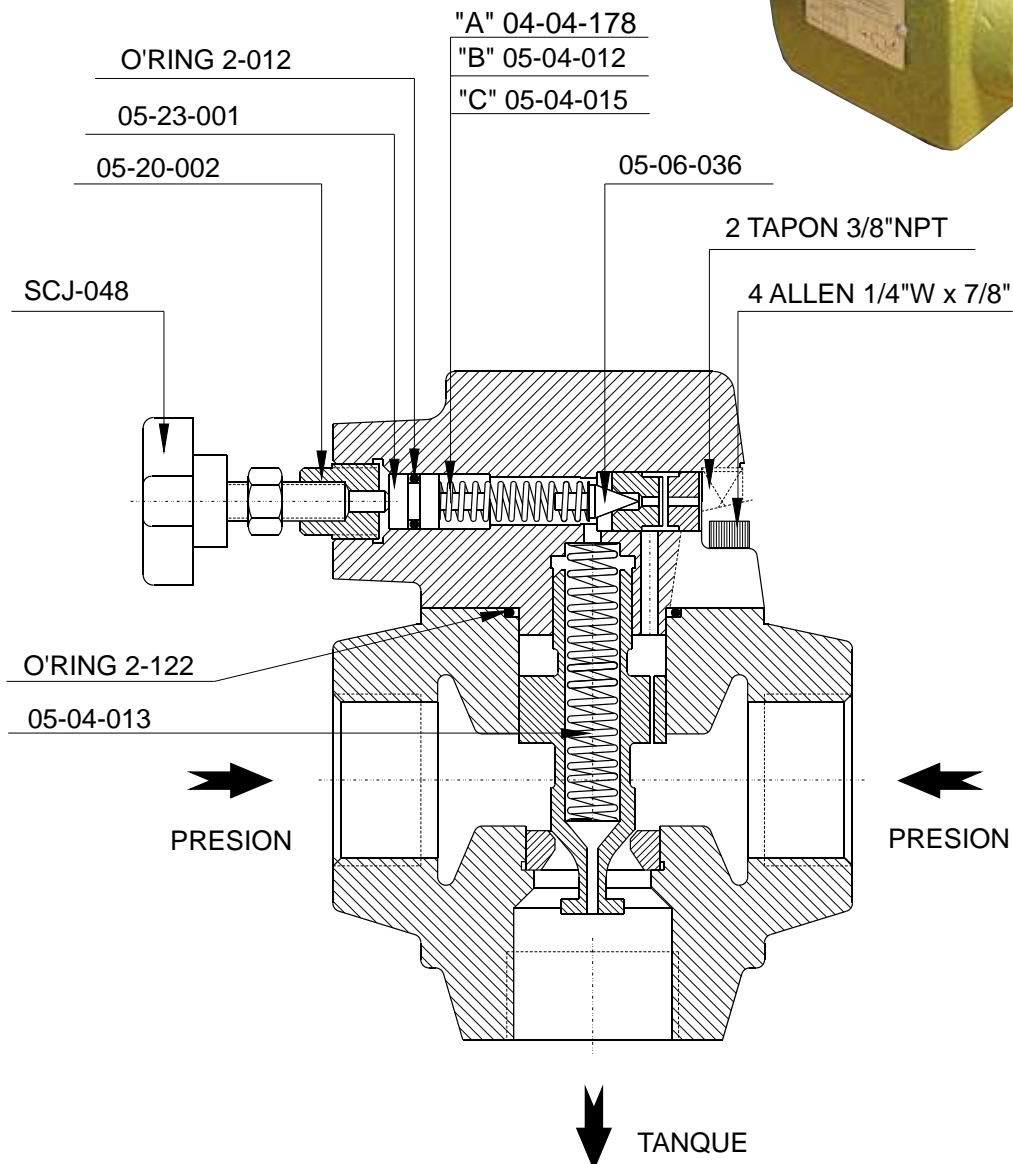
Planta y Atención Comercial:
Diagonal 77 (Ex Belgrano) N° 7631
(B1655EGK) - J. L. Suárez - Pcia. Bs. As.
Tel.: 4729-7162/7257
Telefax: (54-11) 4729-7676
E-mail: toresa@toresacom.ar
Website: www.toresacom.ar

CONJUNTO REPUESTO VALVULA REG. DE PRESIÓN

Modelo: VRP - L 1 1/4"

VOLVER 

A



"NOTA": Las partes que no figuran en este conjunto de repuestos para su reemplazo se deberá enviar la válvula a nuestro establecimiento.



Planta y Atención Comercial:
Diagonal 77 (Ex Belgrano) N° 7631
(B1655EGK) - J. L. Suárez - Pcia. Bs. As.
Tel.: 4729-7162/7257
Telefax: (54-11) 4729-7676
E-mail: toresa@toresacom.ar
Website: www.toresacom.ar