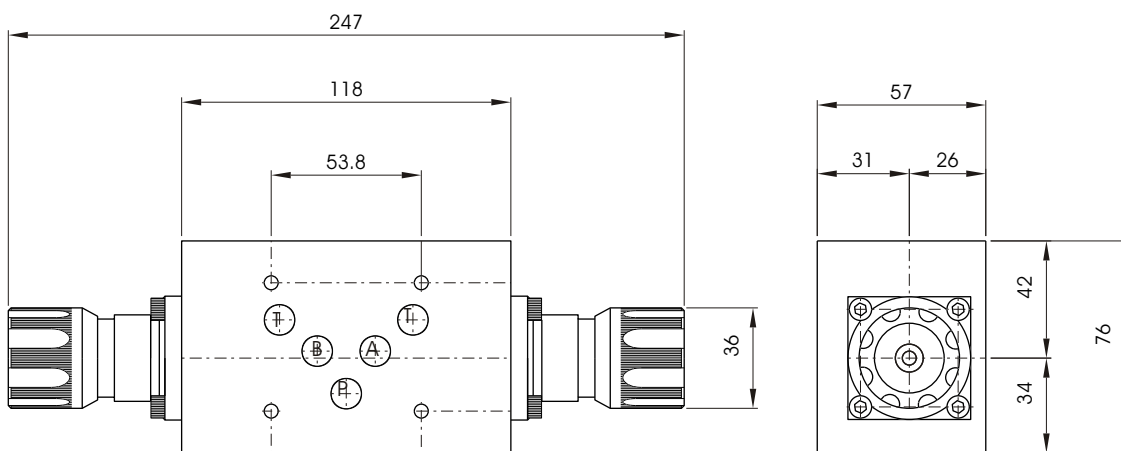


**VALVULA REGULADORA  
DE CAUDAL  
SIN COMPENSACIÓN  
SISTEMA MODULAR 3/8"**



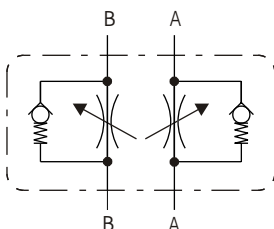
**VENTAJAS DEL SISTEMA MODULAR**

El sistema modular presenta varias ventajas sobre los sistemas de panel y línea. No necesita costosas interconexiones con tuberías, sistema éste antiestético y con posibilidad de pérdidas producidas por vibraciones, ni la ejecución de paneles perforados ya que los componentes se instalan en forma superpuesta y su conexión es automática, por medio de arosellos.



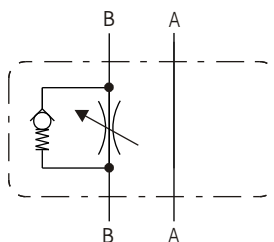
**VRCRT 2 - M . 10 3/8"**

**GENERALIDADES:**

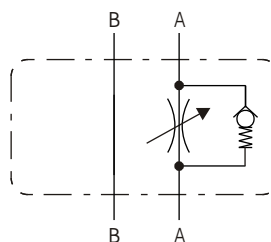


- Caudal máximo regulable (nominal) \_\_\_\_\_ 16 l/min
- Caudal máximo libre (nominal) \_\_\_\_\_ 30 l/min
- Presión máxima de trabajo \_\_\_\_\_ 210 kg/cm<sup>2</sup>
- Peso aproximado \_\_\_\_\_ 3,300 kg.
- Se provee con arosellos \_\_\_\_\_ Cant: 5 O´RING Parker 2-014

**VRCRTB - M . 10 3/8"**



**VRCRTA - M . 10 3/8"**



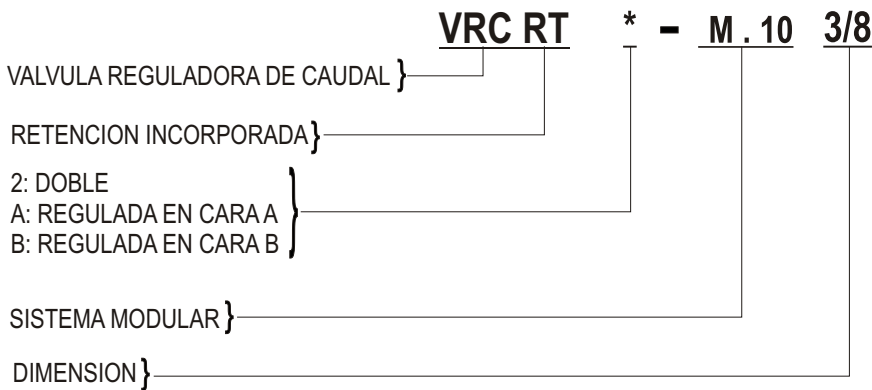
La válvula de regulación de caudal con retención incorporada sistema modular modelo VRCRT\* - M . 10 3/8 permite la obtención de distintas velocidades de avance y retroceso perfectamente regulables, en motores hidráulicos y cilindros. Esta válvula no posee compensación de presión; ni de temperatura.

**CONJUNTO DE REPUESTO**



**FUNCIONAMIENTO:** En la válvula reguladora de caudal doble con retención incorporada, el fluido proveniente de la válvula pasa libre a través de la retención, mientras que el fluido proveniente del sistema, pasa controlado a través de la regulación. Al invertir la operación se produce el mismo efecto. El modelo con regulación y retención en una cara, permite una regulación de velocidad en un solo sentido, mientras que al invertir la operación, el fluido retorna libre a través de la válvula de retención obteniéndose un retroceso rápido.

**FORMA DE SOLICITARLA:**



**PLACA BASE:** Para el sistema modular es la utilizada en nuestras válvulas direccionales modelo VD 3/8. Las dimensiones de la misma están dadas en el folleto Form: D - 001.

**TORNILLOS DE FIJACION:** Los mismos se proveen por separado debido a que el sistema modular permite el ensamble de distintos elementos superpuestos; el largo de los tornillos varía de acuerdo a la cantidad de elementos que componen el sistema. Para solicitarlos especificar dimensiones de acuerdo a la siguiente tabla:

CANTIDAD DE ELEMENTOS	DIMENSIONES DE LOS TORNILLOS	CANTIDAD
VALVULA DIRECCIONAL Y UN MODULO	1/4"W x 101,6 mm.	4
VALVULA DIRECCIONAL Y DOS MODULOS	1/4"W x 152,5 mm.	4
VALVULA DIRECCIONAL Y TRES MODULOS	1/4"W x 216 mm.	4

TORESA S.A.C.I.F.I se reserva el derecho a modificar materiales, cotas o diseños sin previo aviso



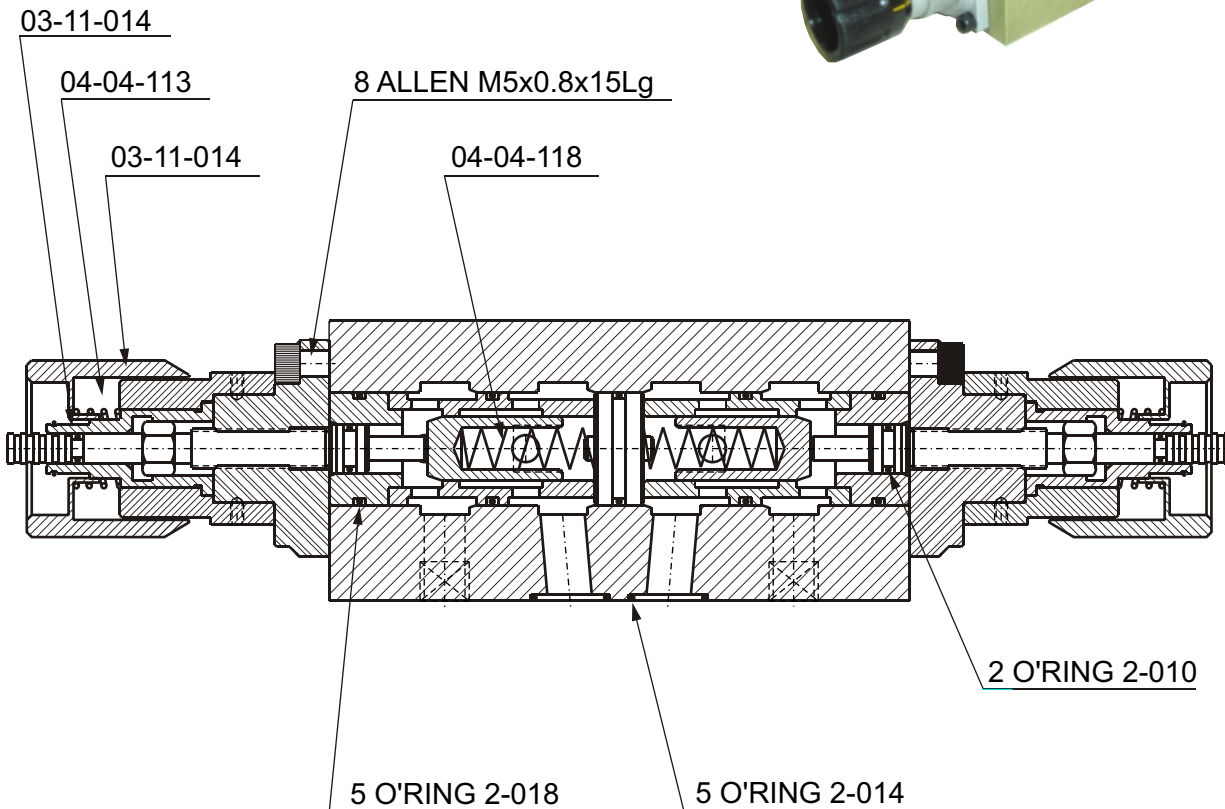
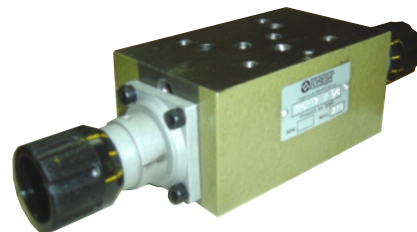
Planta y Atención Comercial:  
 Diagonal 77 (Ex Belgrano) N° 7631  
 (B1655EGK) - J. L. Suárez - Pcia. Bs. As.  
 Tel.: 4729-7162/7257  
 Telefax: (54-11) 4729-7676  
 E-mail: toresa@toresacom.ar  
 Website: www.toresacom.ar

CONJUNTO REPUESTO  
VALVULA REGULADORA DE CAUDAL  
C / RETENCION MODULAR .10 3/8"

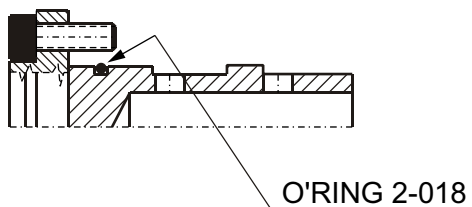
Modelo: VRCRT 2 - M .10 3/8"



VOLVER



PARA VRCRT \*-M.10 3/8"



"NOTA ": Las partes que no figuran en este conjunto de repuestos para su reemplazo se deberá enviar la válvula a nuestro establecimiento.



Planta y Atención Comercial:  
Diagonal 77 (Ex Belgrano) N° 7631  
(B1655EGK) - J. L. Suárez - Pcia. Bs. As.  
Tel.: 4729-7162/7257  
Telefax: (54-11) 4729-7676  
E-mail: toresa@toresacom.ar  
Website: www.toresacom.ar

B