

VALVULA REGULADORA DE CAUDAL CON RETENCION INCORPORADA

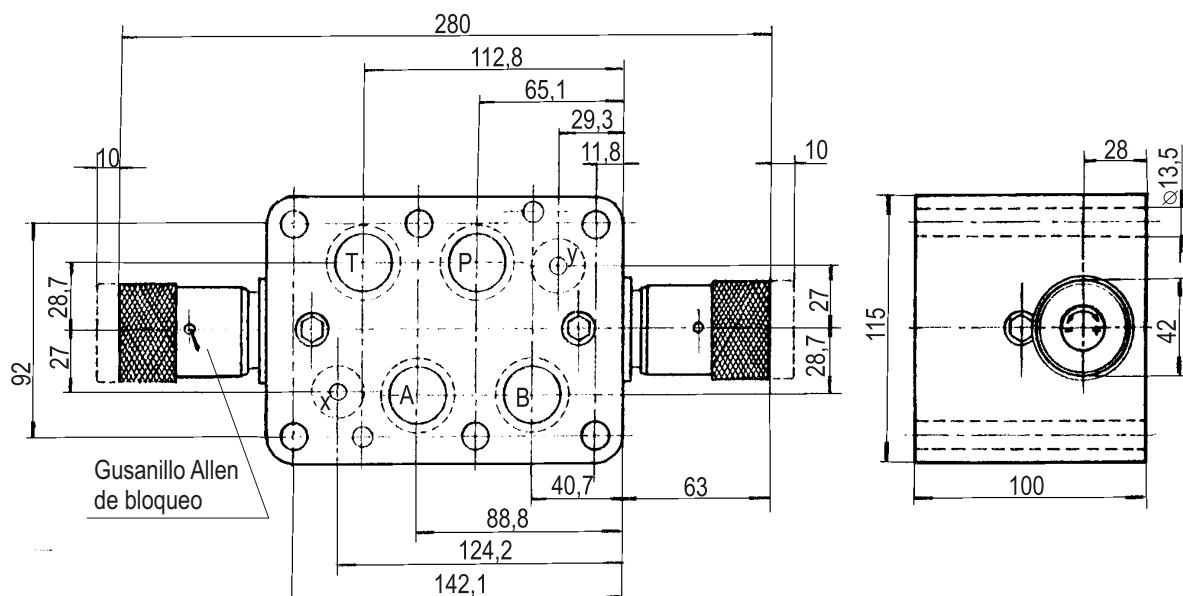
SIN COMPENSACION
SISTEMA MODULAR
Modelo: VRCRT * - M 3/4"



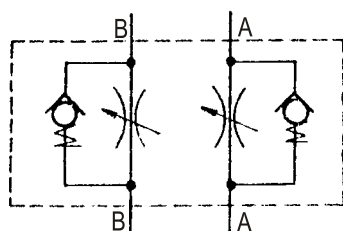
El sistema modular presenta varias ventajas sobre los sistemas de panel y línea. No necesita costosas interconexiones con tuberías, sistema éste antiestético y con posibilidad de pérdidas producidas por vibraciones, ni la ejecución de paneles perforados ya que los componentes se instalan en forma superpuesta y su conexión es automática, por medio de arosellos.



DIMENSIONES:



VRCRT 2 - M 3/4



GENERALIDADES:

Caudal máximo regulable (nominal)	80 l/min
Presión máxima de trabajo	210 kg/cm ²
Peso aproximado	11,200 kg.
Se provee con arosellos O'RING Parker	
Cant.	Dimensión
2	2 - 210
4	2 - 215

La válvula de doble regulación de caudal con retención incorporada sistema modular modelo VRCRT 2 - M 3/4 permite la obtención de distintas velocidades de avance y retroceso perfectamente regulables, en motores hidráulicos y cilindros. Esta válvula no posee compensación de presión; ni de temperatura.

El modelo VRCRTA - M 3/4 ó VRCRTB - M 3/4 , permiten la regulación de velocidad sobre una sola de las vías, A ó B.

CONJUNTO DE REPUESTO

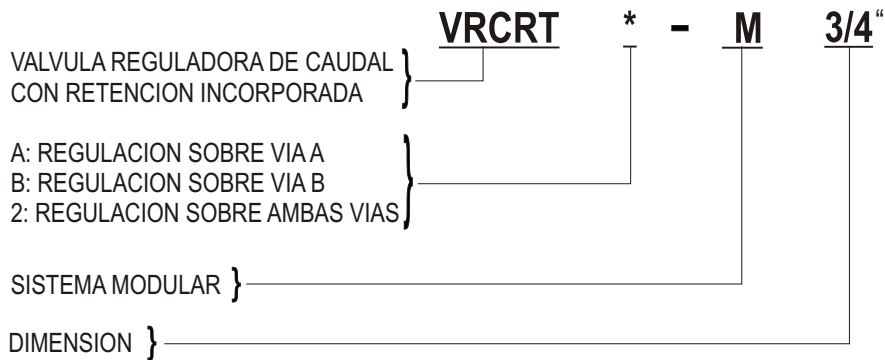


Planta y Atención Comercial:
Diagonal 77 (Ex Belgrano) N° 7631
(B1655EGK) - J. L. Suárez - Pcia. Bs. As.
Tel.: 4729-7162/7257
Telefax: (54-11) 4729-7676
E-mail: toresa@toresacom.ar
Website: www.toresa.com.ar

FUNCIONAMIENTO: El fluido proveniente de la válvula direccional pasa a través de la retención, mientras que el fluido proveniente del sistema, pasa a través de la regulación. Al invertir la operación se produce el mismo efecto. El mismo principio de funcionamiento es aplicable a los modelos con regulación y retención sobre una vía, (ver FORMA DE SOLICITARLA).

FILTRADO DEL FLUIDO: El aceite debe estar convenientemente limpio para evitar atascamientos y desgastes prematuros. Utilizar filtros de 25 micrones o menores.

FORMA DE SOLICITARLA:



PLACA BASE: Para el sistema modular es la utilizada en nuestras válvulas direccionales modelo VDPL 3/4. Las dimensiones de la misma están dadas en el folleto Form: D - 004.

TORNILLOS DE FIJACION: Los mismos se proveen por separado debido a que el sistema modular permite el ensamble de distintos elementos superpuestos; el largo de los tornillos varía de acuerdo a la cantidad de elementos que componen el sistema. Para solicitarlos especificar dimensiones de acuerdo a la siguiente tabla:

CANTIDAD DE ELEMENTOS	DIMENSIONES DE LOS TORNILLOS	CANTIDAD
VALVULA DIRECCIONAL Y UN MODULO	1/2"W x 165 mm.	4
VALVULA DIRECCIONAL Y DOS MODULOS	1/2"W x 266,5 mm.	4
VALVULA DIRECCIONAL Y TRES MODULOS	1/2"W x 368 mm.	4

TORESA S.A.C.I.F.I se reserva el derecho a modificar materiales, cotas o diseños sin previo aviso

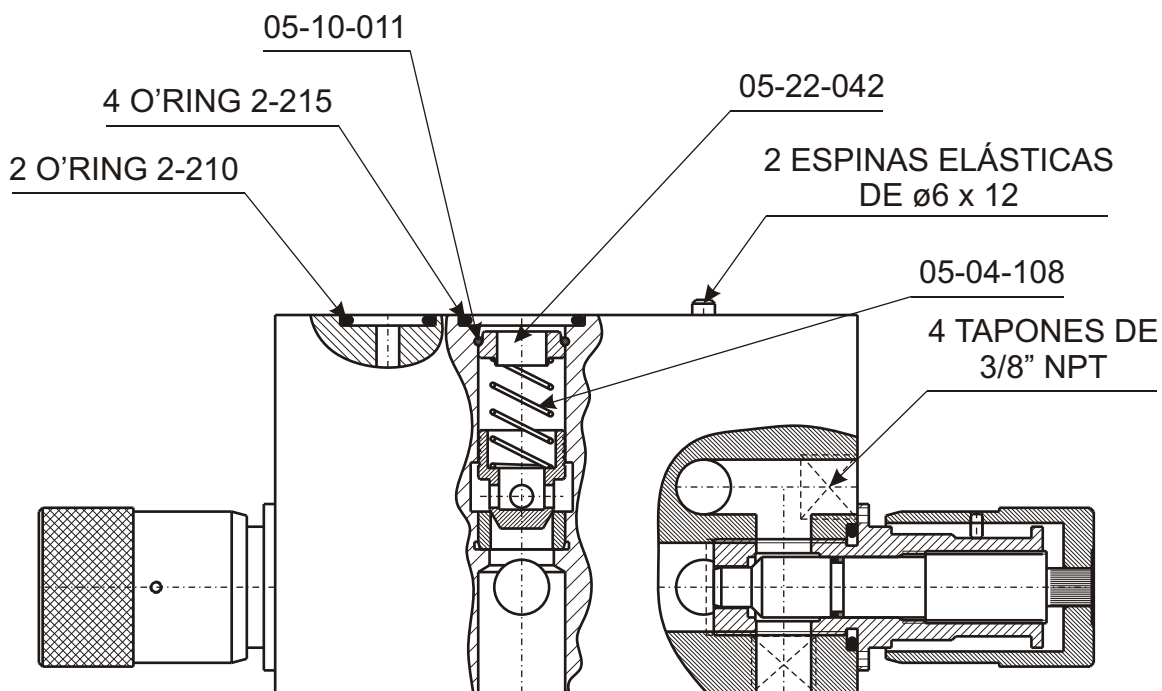


Planta y Atención Comercial:
Diagonal 77 (Ex Belgrano) N° 7631
(B1655EGK) - J. L. Suárez - Pcia. Bs. As.
Tel.: 4729-7162/7257
Telefax: (54-11) 4729-7676
E-mail: toresa@toresacom.ar
Website: www.toresacom.ar

CONJUNTO REPUESTO
VALVULA REGULADORA DE CAUDAL
C / RETENCION DOBLE MODULAR .10 3/4"
Modelo: VRCRT 2 - M .05 3/4"



VOLVER 



"NOTA": Las partes que no figuran en este conjunto de repuestos para su reemplazo se deberá enviar la válvula a nuestro establecimiento.



Planta y Atención Comercial:
Diagonal 77 (Ex Belgrano) N° 7631
(B1655EGK) - J. L. Suárez - Pcia. Bs. As.
Tel.: 4729-7162/7257
Telefax: (54-11) 4729-7676
E-mail: toresa@toresacom.ar
Website: www.toresacom.ar

B