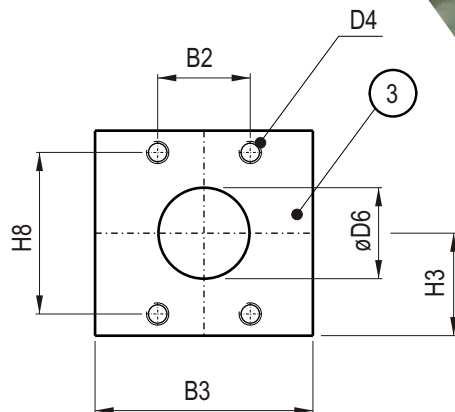
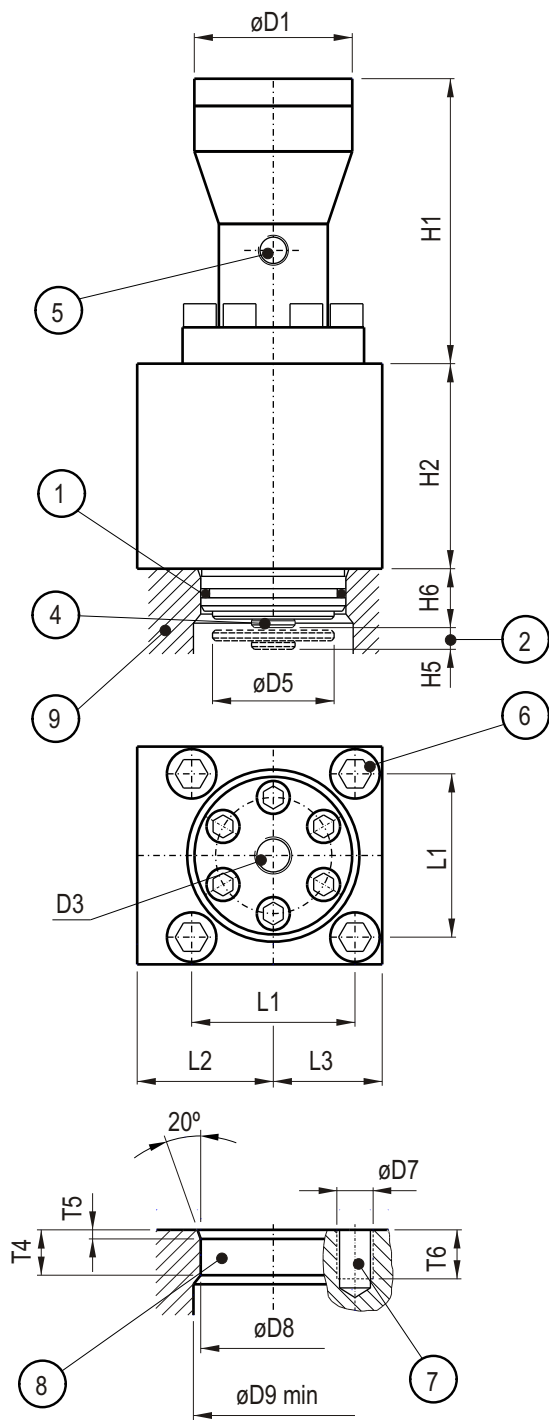


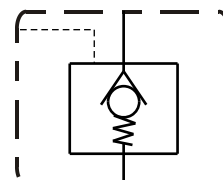
CONTROL OLEODINÁMICO DE DIRECCIÓN VÁLVULA DE PRELLENADO

Mod. VPLLCD-50CD



- 1 O'ring
- 2 Carrera de apertura
- 3 Brida de conexión para caño 2"
- 4 Descompresor
- 5 Piloto de cierre 3/8"NPT
- 6 4 Tornillos de sujeción M20 x 140 mm.
- 7 Rosca de sujeción
- 8 Mecanizado para montaje de la válvula
- 9 Cilindro o placa

SIMBOLO

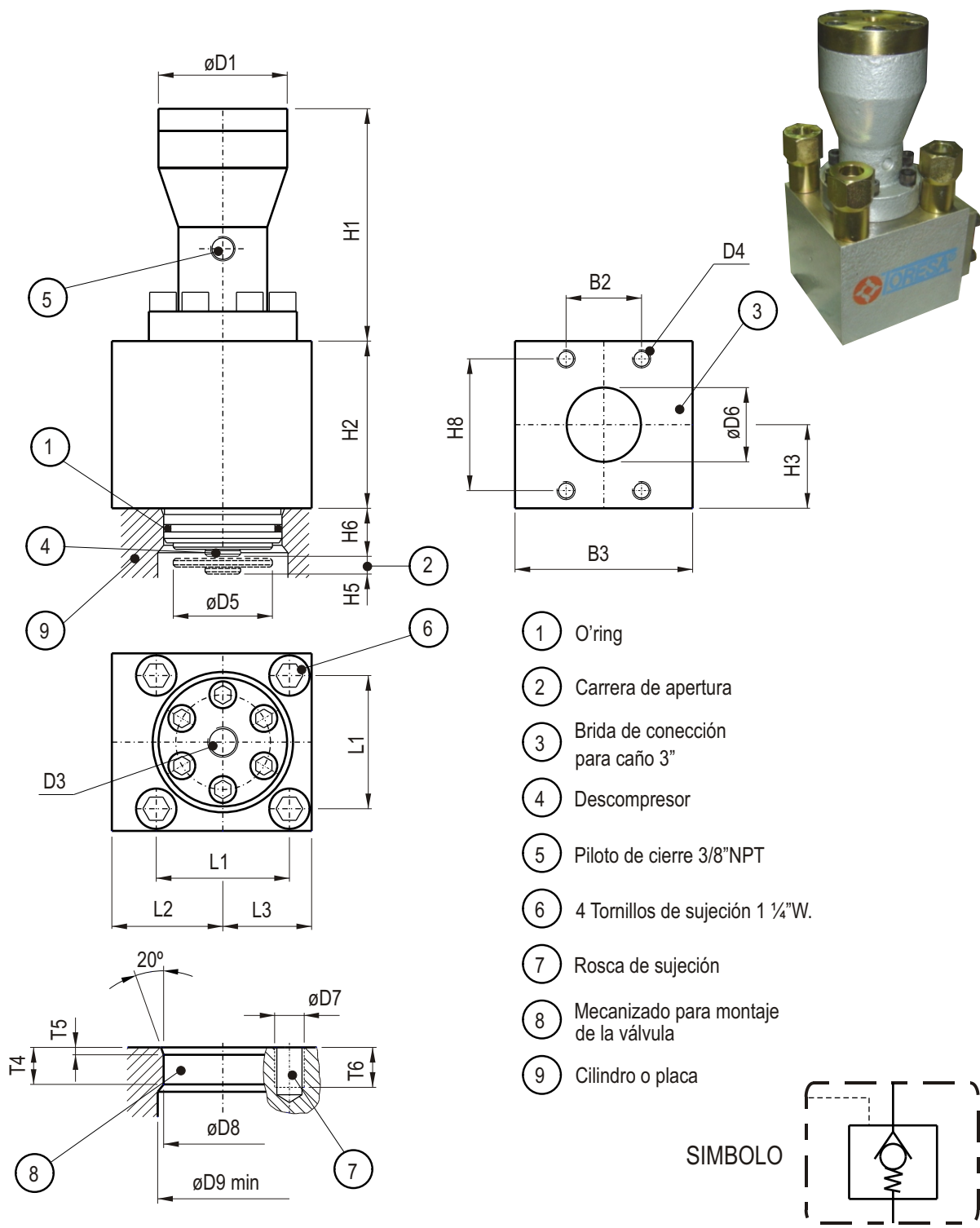


CÓDIGO	PESO	B2	B3	D1	D3	D4	D5	D6	D7	D8	D9	H1
VPLLCD-50CD	14Kg.	51	120	87	½"NPT	M12	67	50	M20	80 H7	84	157
		H2	H3	H5	H6	H8	L1	L2	L3	T4	T5	T6
		113	58	12	38	89	90	75	60	25	5	27

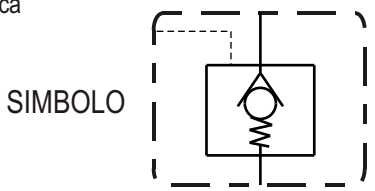
D

CONTROL OLEODINÁMICO DE DIRECCIÓN VÁLVULA DE PRELLENADO

Mod. VPLLCD-80CD



- 1 O'ring
- 2 Carrera de apertura
- 3 Brida de conexión para caño 3"
- 4 Descompresor
- 5 Piloto de cierre 3/8"NPT
- 6 4 Tornillos de sujeción 1 1/4"W.
- 7 Rosca de sujeción
- 8 Mecanizado para montaje de la válvula
- 9 Cilindro o placa



CÓDIGO	PESO	B2	B3	D1	D3	D4	D5	D6	D7	D8	D9	H1
VPLLCD-80CD	40Kg.	62	180	132	3/4"NPT	5/8"W	102	80	1 1/4"W	115 H7	130	237
		H2	H3	H5	H6	H8	L1	L2	L3	T4	T5	T6
		160	75	39	61	106	130	102	90	30	5	55



