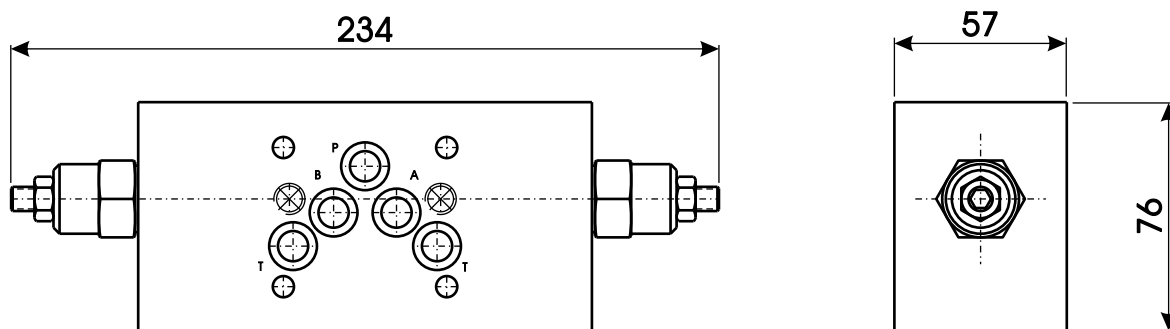


**VALVULA CONTRABALANCEO
DOBLE SISTEMA MODULAR 3/8"**
VCBRT2-M 3/8"

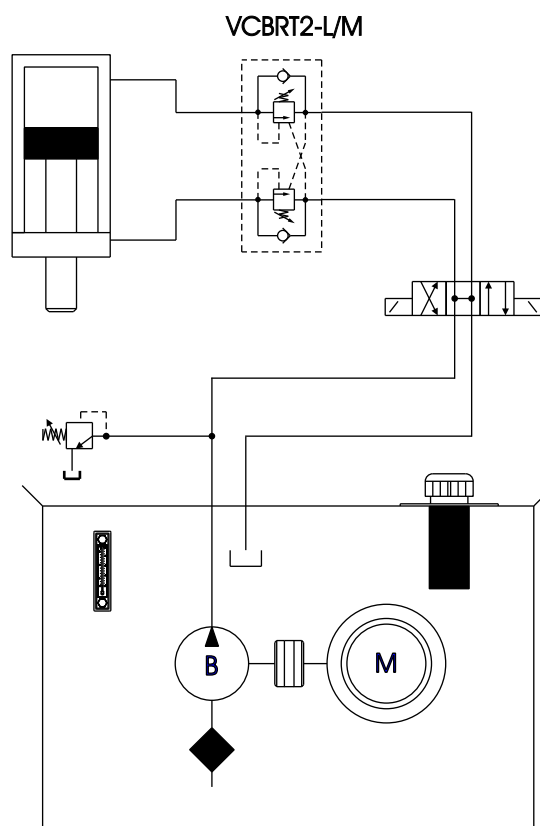
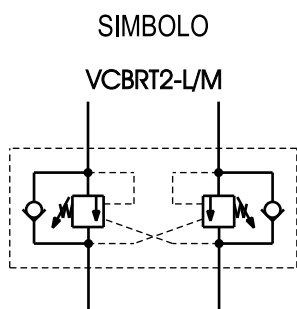


DESCRIPCIÓN: Las válvulas de contrabalanceo se utilizan en los casos en que el peso de la carga tiende a conmutar al actuador; como ser un cilindro o un motor hidráulico, se interconectan entre la válvula direccional y el actuador.

El accionamiento hidráulico se realiza tomando señal de pilotaje de la vía antagonista dentro de la misma válvula, evitando así tuberías y accesorios adicionales para trasladar dichos pilotajes. Además cuenta con antirretorno incorporado que permite el paso libre de caudal desde la válvula direccional hacia el actuador.



EJEMPLO DE APLICACIÓN



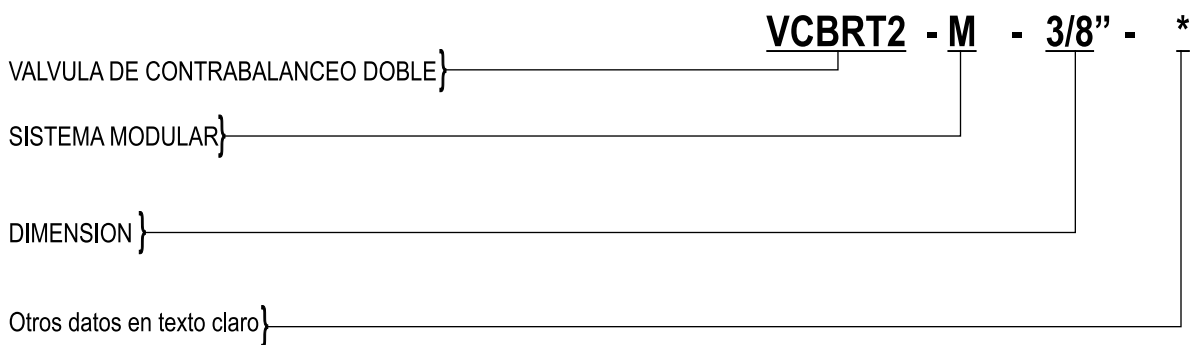
CARACTERISTICAS

Caudal máximo _____ 35L/min
 Presión máxima de trabajo _____ 210kg/cm2
 Peso aproximado _____ 4,800Kg

Se provee con 5 arosellos O`ring Parker 2-014

B

FORMA DE SOLICITARLA:



NOTAS: _____

TORESA S.A.C.I.F.I. se reserva el derecho a modificar materiales, cotas y diseños sin previo aviso.



Planta y Atención Comercial:
Diagonal 77 (Ex Belgrano) N° 7631
(B1655EGK) - J. L. Suárez - Pcia. Bs. As.
Tel.: 4729-7162/7257
Telefax: (54-11) 4729-7676
E-mail: toresa@toresacom.ar
Website: www.toresacom.ar