

VALVULA CONTRABALANCEO DOBLE EN LINEA

VCBRT2-L 3/8"
VCBRT2-L 3/4"



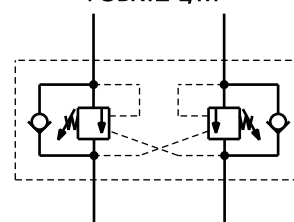
DESCRIPCIÓN: Las válvulas de contrabalanceo se utilizan en los casos en que el peso de la carga tiende a conmutar al actuador; como ser un cilindro o un motor hidráulico, se interconectan entre la válvula direccional y el actuador.

El accionamiento hidráulico se realiza tomando señal de pilotaje de la vía antagonica dentro de la misma válvula, evitando así tuberías y accesorios adicionales para trasladar dichos pilotajes. Además cuenta con antirretorno incorporado que permite el paso libre de caudal desde la válvula direccional hacia el actuador.

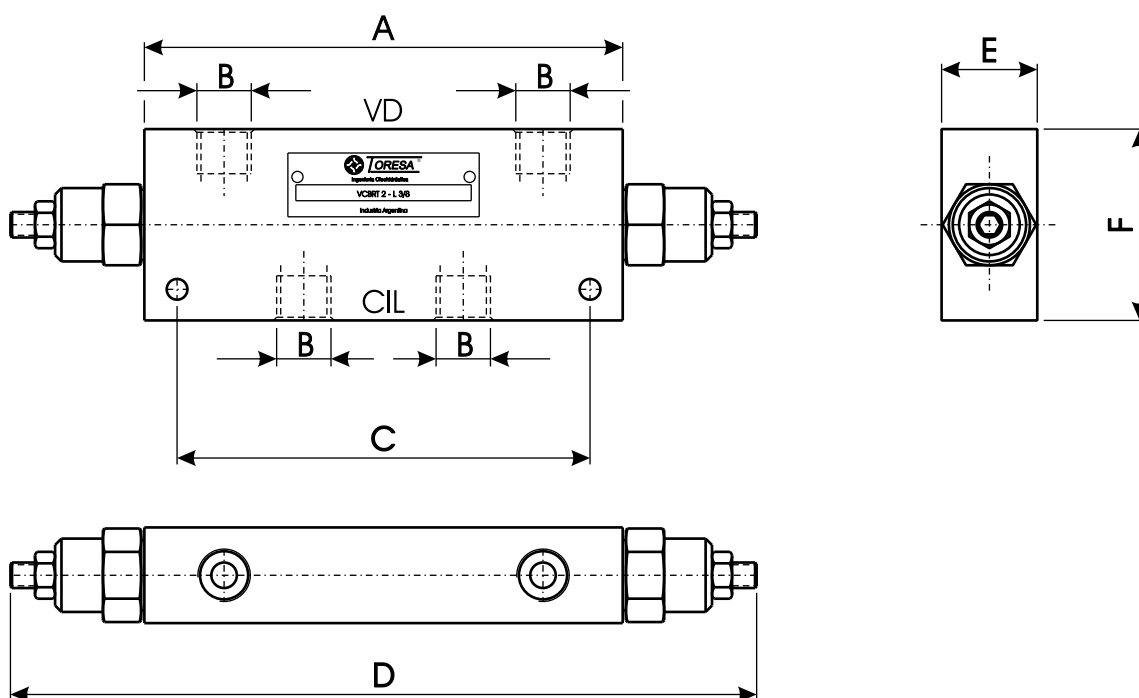


SIMBOLO

VCBRT2-L/M



VÁLVULA DE CONTRABALANCEO DOBLE EN LÍNEA



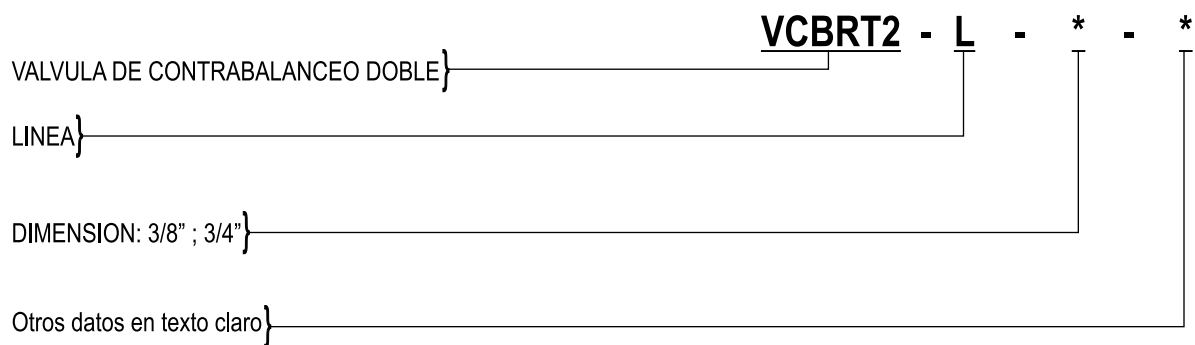
GENERALIDADES:

Caudal máximo _____ 35 L/min
Presión _____ 40 a 210 Kg/cm²

MODELO	Pmax Kg/cm ²	CAUDAL max L/min	PESO Kg	A	B NPT	C	D	E	F
VCBRT2-L 3/8"	210	35	0.680	150	3/8"	129.5	234	30	60
VCBRT2-L 3/4"	210	35	1.800	190	3/4"	170	274	40	70

B

FORMA DE SOLICITARLA:



NOTAS:

TORESA S.A.C.I.F.I. se reserva el derecho a modificar materiales, cotas y diseños sin previo aviso.



Planta y Atención Comercial:
Diagonal 77 (Ex Belgrano) N° 7631
(B1655EGK) - J. L. Suárez - Pcia. Bs. As.
Tel.: 4729-7162/7257
Telefax: (54-11) 4729-7676
E-mail: toresa@toresacom.ar
Website: www.toresacom.ar