

# INTERRUPTOR PRESOSTATICO HIDRAULICO

MODELO: IPHBA - L  
IPHBA - P



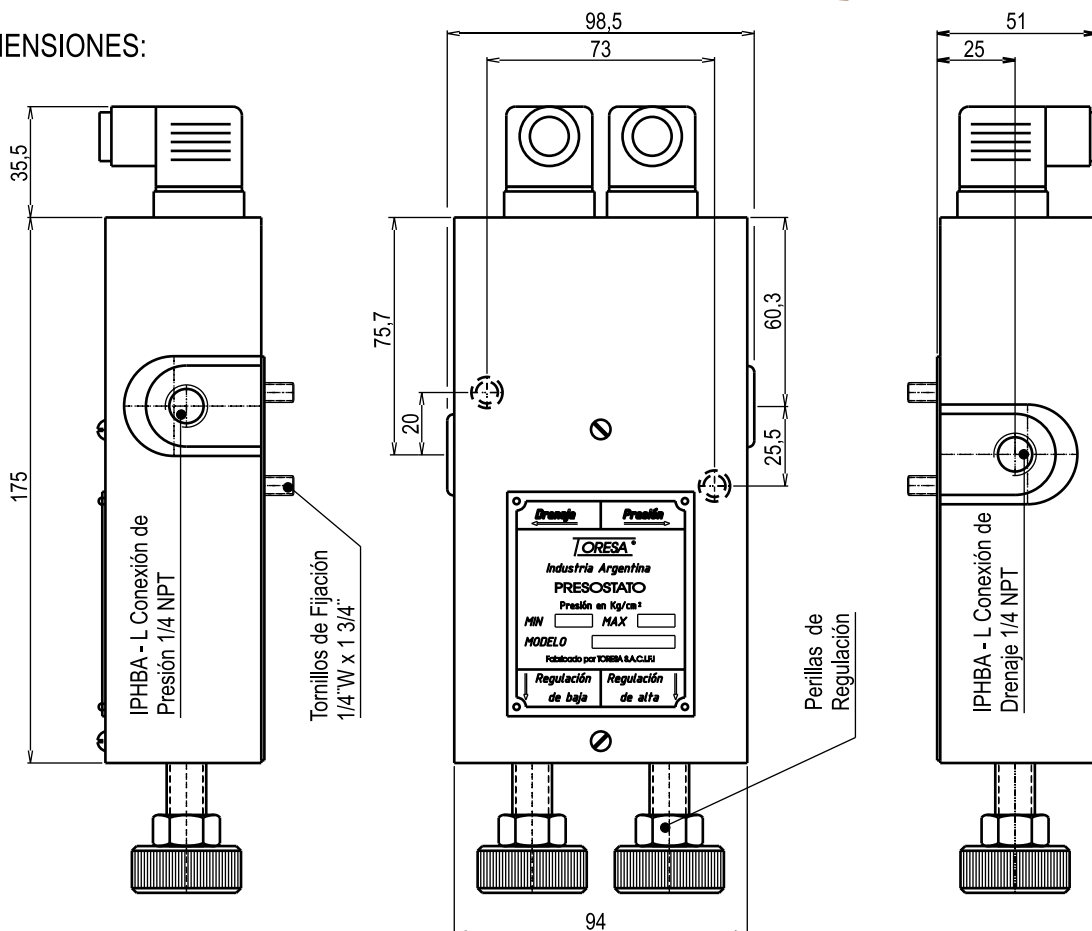
## GENERALIDADES:

Presión máxima \_\_\_\_\_ 210 Kg/cm<sup>2</sup>  
Peso aproximado \_\_\_\_\_ 3,5 Kg

Se proveen con: TORNILLOS DE FIJACION 2 ALLEN 1/4"W x 1 3/4"  
AROSSELLOS 2 O'RING Parker 2 - 014



## DIMENSIONES:



**FUNCIONAMIENTO:** La función de estos elementos es actuar microinterruptores al producirse una variación de presión en el circuito hidráulico, de acuerdo a valores preestablecidos.

**DESCRIPCION:** El Interruptor Presostático Hidráulico de Baja y Alta (IPHBA) posee dos ramas de regulación independientes.

Cada una de ellas actúa un microinterruptor, el cual posee un N.A. y un N.C.; obteniéndose sus combinaciones de acuerdo a las necesidades del circuito eléctrico.

**MONTAJE:** PRESION: Conectarla a la entrada.

DRENAJE: Se puede montar con o sin drenaje, siendo lo primero lo más conveniente, prolongando la estanqueidad.

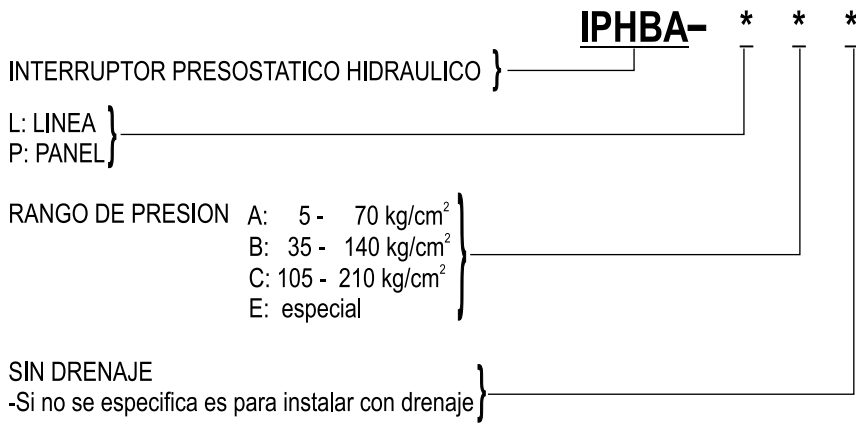
CONJUNTO DE REPUESTO



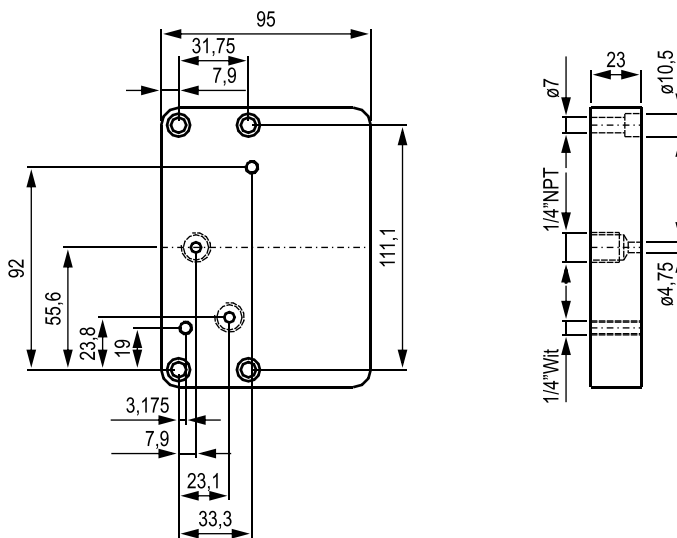
**CONEXIONES ELECTRICAS:** Se efectúan a través del conector prensacable que se encuentra en la parte superior. Tener en cuenta que en la posición de reposo las conexiones del microinterruptor se invierten o sea N.A. pasa a ser N.C. y viceversa.

**REGULACION:** Para la regulación del mismo, aflojar la tuerca hexagonal correspondiente a la rama a regular, que se encuentra en la parte inferior y girar la perilla; en el sentido horario se obtiene respuesta a mayor presión, y en el antihorario menor. Una vez obtenida la regulación deseada bloquear nuevamente mediante la tuerca hexagonal.

## FORMA DE SOLICITARLA:



**PLACA BASE:** Peso aproximado 1,900 Kg.  
Debe solicitarse por separado.



## FORMA DE SOLICITARLA:

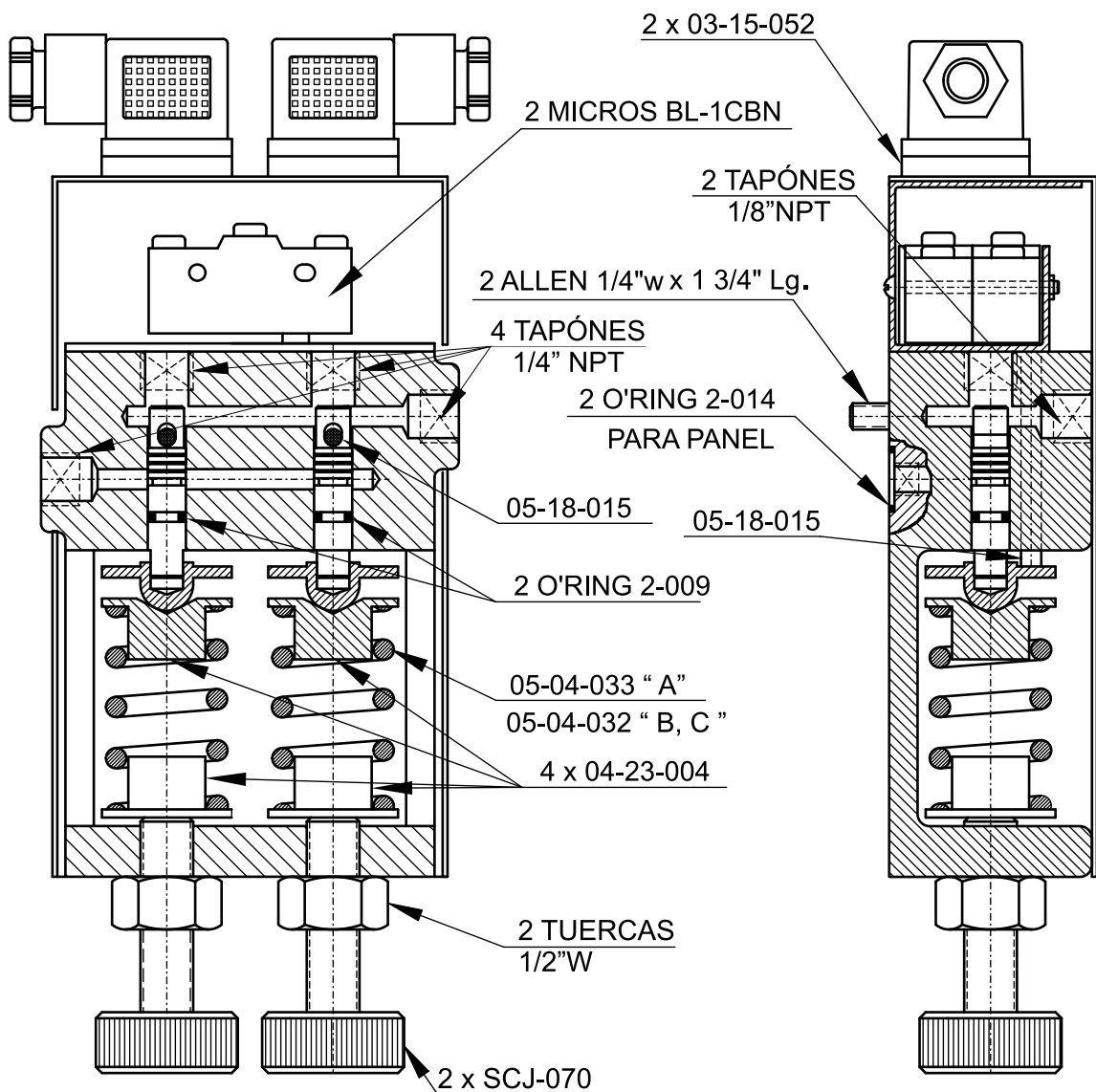


Planta y Atención Comercial:  
Diagonal 77 (Ex Belgrano) N°7631  
(B1655EGK) - J. L. Suárez - Pcia. Bs. As.  
Tel.: 4729-7162/7257  
Telefax: (54-11) 4729-7676  
E-mail: toresa@toresacom.ar  
Website: www.toresacom.ar

CONJUNTO REPUESTO  
INTERRUPTOR PRESOSTATICO  
HIDRAULICO DE BAJA Y ALTA DE LINEA  
Modelo: IPHBA - L / IPHBA - P



VOLVER 



"NOTA": Las partes que no figuran en este conjunto de repuestos para su reemplazo se deberá enviar la válvula a nuestro establecimiento.



Planta y Atención Comercial:  
Diagonal 77 (Ex Belgrano) N° 7631  
(B1655EGK) - J. L. Suárez - Pcia. Bs. As.  
Tel.: 4729-7162/7257  
Telefax: (54-11) 4729-7676  
E-mail: toresa@toresacom.ar  
Website: www.toresacom.ar